

Podwyżka wynagrodzeń i zmiana systemu wynagradzania



PKP INTERCITY. TYSIĄCE POWODÓW DO PODRÓŻOWANIA.



PKP INTERCITY

Propozycja Strony Społecznej

PKP INTERCITY. TYSIĄCE POWODÓW DO PODRÓŻOWANIA.



Podwyżka wg propozycji Strony Społecznej

- Postulowana podwyżka: **650 zł** do wynagrodzenia zasadniczego oraz proporcjonalny wzrost podstawy krotności **w ramach dotychczasowego systemu wynagradzania**
- Całkowity koszt podwyżki:

Koszt podwyżki	Średnia podwyżka brutto	% podwyżki
146 537 957	1 211	19,9%

- Koszt prawie 150 mln zł nierealny z perspektywy możliwości finansowych Spółki

Podwyżka wg (przykładowo) ograniczonej propozycji Strony Społecznej

- Ograniczona wysokość żądania: **325 zł** do wynagrodzenia zasadniczego oraz proporcjonalny wzrost podstawy krotności **w ramach dotychczasowego systemu wynagradzania**
- Całkowity koszt podwyżki:

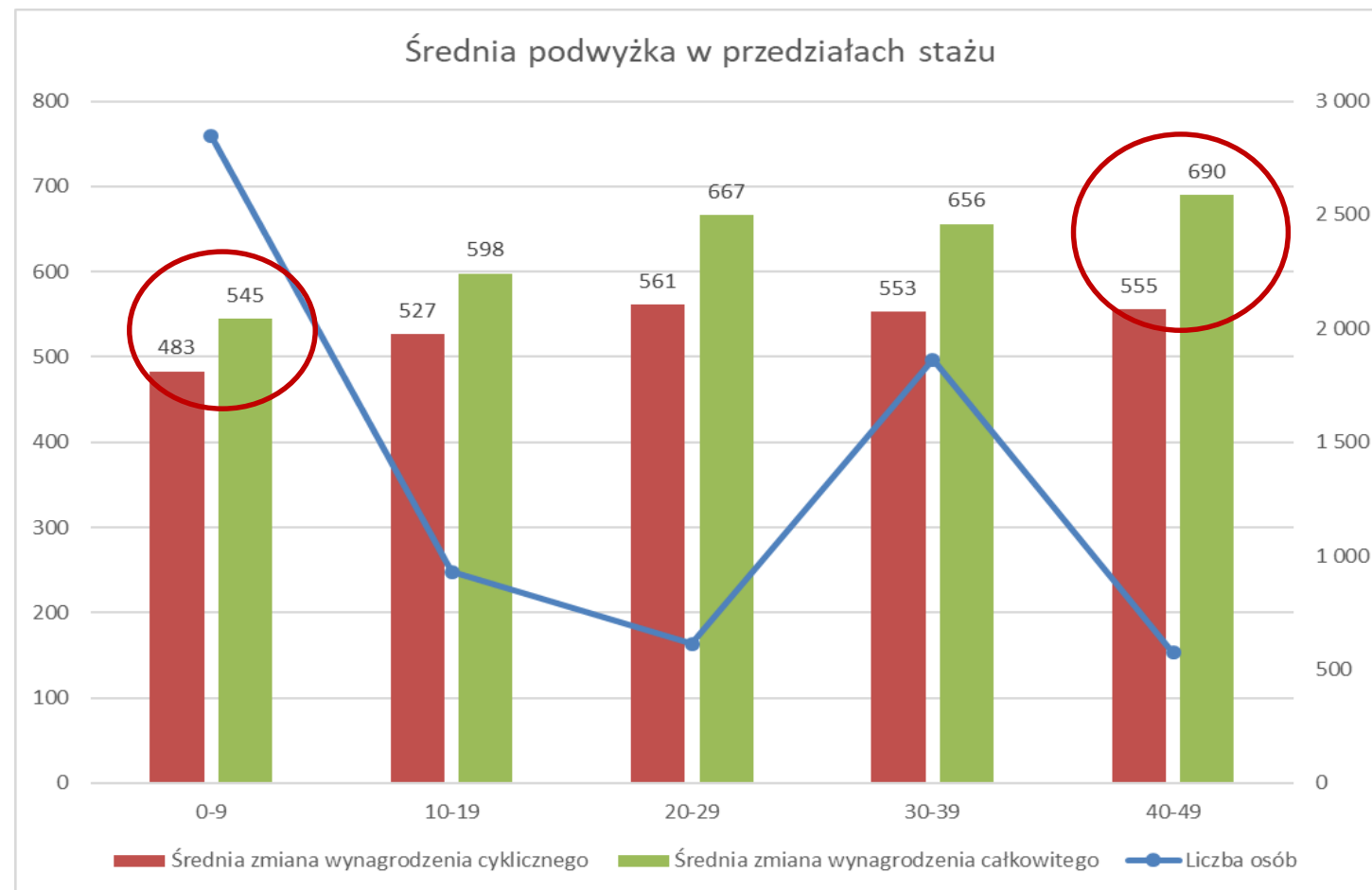
Koszt podwyżki	Średnia podwyżka brutto	% podwyżki
73 268 979	605	10,0%

- **Koszt w wysokości ponad 70 mln zł nadal bardzo wysoki**
- **Brak środków na premię wymaganą przez umowę PSC**

Podwyżka wg (przykładowo) ograniczonej propozycji Strony Społecznej

Efekty podwyżki:

- Pracownicy z wysokim stażem znów dostają najwięcej
- Pracownicy z niskim stażem odchodzą
- Nowi pracownicy nie przychodzą



PKP INTERCITY. TYSIĄCE POWODÓW DO PODRÓŻOWANIA.



Propozycja Spółki

PKP INTERCITY. TYSIĄCE POWODÓW DO PODRÓŻOWANIA.



Podwyżka wg propozycji Spółki

- Postulowana podwyżka: **250 zł** do wynagrodzenia zasadniczego **połączone ze zmianą systemu wynagradzania**
- **Proporcjonalny wzrost podstawy krotności** dla pracowników wyłączonych z ZUZP zatrudnionych w Zakładach
- Wyłączenie pracowników Centrali z **zasad wynagradzania wg ZUZP**

Podwyżka wg propozycji Spółki – wynagradzani wg ZUZP (1/2)

- 5% premii motywacyjnej
- Wyrównanie stawek dodatku kilometrowego połączone z umożliwieniem jazdy pow. 130 km w pojedynczej obsłudze trakcyjnej
- Włożenie każdemu premii regulaminowej do zasadniczego w pełnej wysokości
- Włożenie każdemu stażowego do zasadniczego w pełnej wysokości + **33%** kwoty, jaka pozostała do maksymalnej wysokości
- **250 zł** podwyżki do zasadniczego dla każdego pracownika

Podwyżka wg propozycji Spółki – wynagradzani wg ZUZP (2/2)

- W związku ze znacznym wzrostem wynagrodzenia zasadniczego, obniżenie o połowę dwóch składników: dodatku za pracę w niedziele i święta oraz dopłaty za nadgodziny
- Ustalenie dla wszystkich **jednolitej podstawy** do nagrody jubileuszowej i odpraw
- Modyfikacja mnożników odprawy emerytalnej
- Deputat węglowy **od początku zatrudnienia**
- Przeznaczenie **dodatkowego funduszu** na wyrównanie newralgicznych stanowisk
- Do rozważenia: ustalenie stawek dla stażystów na poziomie wynagrodzenia minimalnego

Podwyżka wg propozycji Spółki – wynagradzani wg krotności w Zakładach

- **6%** podwyżki podstawy tj. 4 050 zł => **4 293 zł**
- **5%** premii motywacyjnej

Podwyżka wg propozycji Spółki w podziale na składniki

Cykliczne składniki (w nominalnym czasie pracy)	Obecne wynagrodzenie			Wynagrodzenie po zmianie			Różnica	Obecny roczny koszt z narzutami	Roczny koszt z narzutami po zmianie	Roczny koszt zmiany z narzutami	Różnica %
	Średnia	% wynagrodzenia całkowitego	% wynagrodzenia zasadniczego	Średnia	% wynagrodzenia a całkowitego	% wynagrodzenia a zasadniczego					
Wynagrodzenie zasadnicze	3 107	69,9%	100,0%	4 390	92,0%	100,0%	1 283	376 084 728	531 405 781	155 321 053	41,3%
Dodatek stażowy	516	11,6%	16,6%	0	0,0%	0,0%	-516	62 418 234	0	-62 418 234	-100,0%
Premia regulaminowa	388	8,7%	12,5%	0	0,0%	0,0%	-388	46 946 946	0	-46 946 946	-100,0%
Dodatek za pracę w niedziele i święta	357	8,0%	11,5%	267	5,6%	6,1%	-90	43 265 608	32 347 498	-10 918 110	-25,2%
Dodatek za jednoosobową obsługę trakcyjną	76	1,7%	2,5%	112	2,4%	2,6%	36	9 224 723	13 577 967	4 353 244	47,2%
Suma	4 444	100,0%	143,0%	4 769	100,0%	108,6%	325	537 940 239	577 331 246	39 391 007	7,3%

Pozostałe składniki	Średnia	% pozostałych składników	% wynagrodzenia zasadniczego	Średnia	% pozostałych składników	% wynagrodzenia a zasadniczego	Różnica	Obecny roczny koszt z narzutami	Roczny koszt z narzutami po zmianie	Roczny koszt zmiany z narzutami	Różnica %
wynagrodzenie za czas nadgodzin	513	68,1%	16,5%	472	47,0%	10,8%	-41	62 131 251	57 131 464	-4 999 787	-8,0%
nagroda jubileuszowa	118	15,6%	3,8%	183	18,2%	4,2%	65	14 283 723	22 109 784	7 826 061	54,8%
ekwiwalent urlopowy	58	7,7%	1,9%	63	6,3%	1,4%	5	7 042 177	7 617 296	575 120	8,2%
odprawy	65	8,6%	2,1%	67	6,7%	1,5%	3	7 824 213	8 151 202	326 990	4,2%
premia motywacyjna	0	0,0%	0,0%	220	21,9%	5,0%	220	0	26 589 672	26 589 672	
Suma	754	100,0%	24,3%	1 005	100,0%	22,9%	250	91 281 363	121 599 418	30 318 055	33,2%

Suma							576			69 709 063	
-------------	--	--	--	--	--	--	------------	--	--	-------------------	--

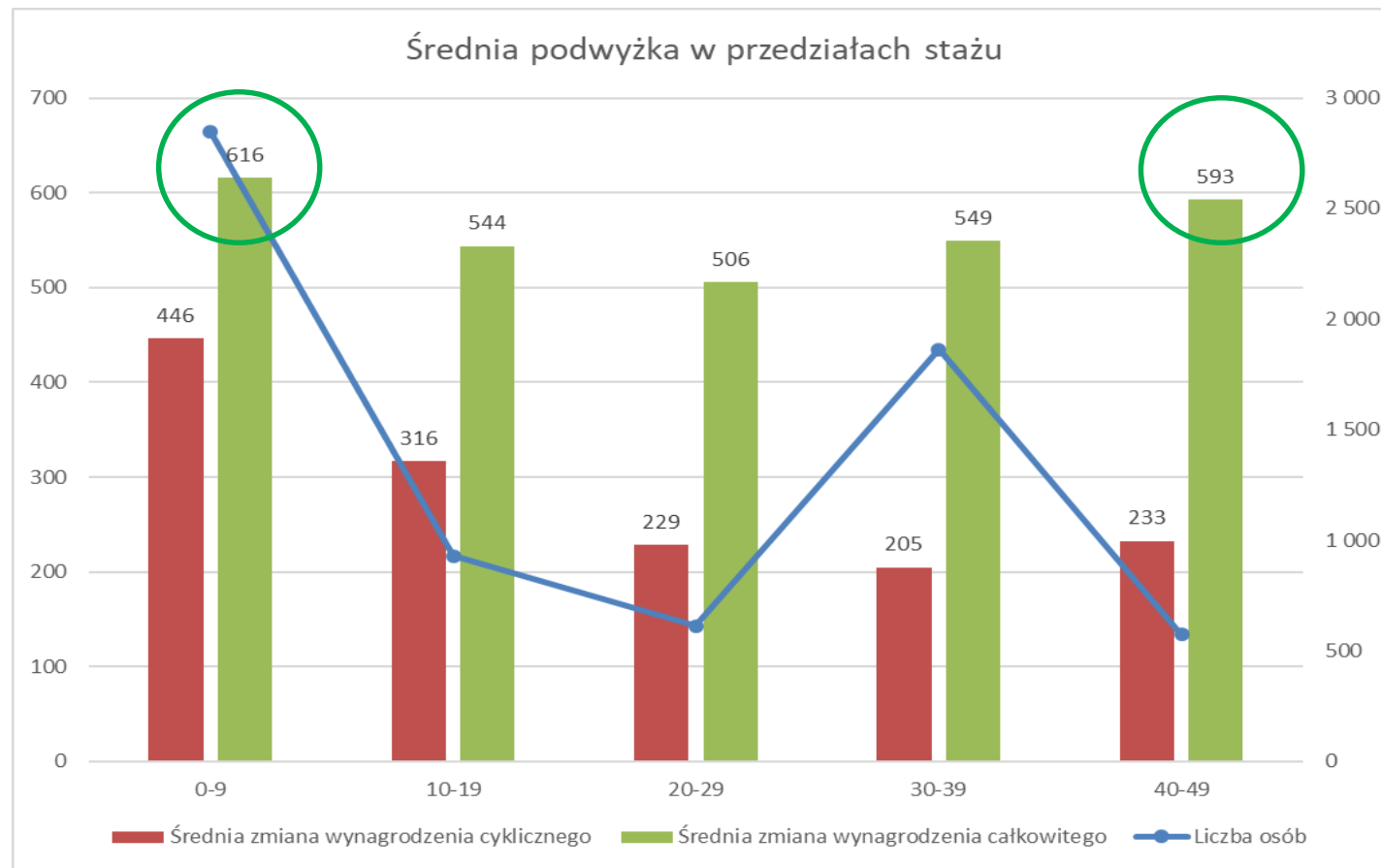
PKP INTERCITY. TYSIĄCE POWODÓW DO PODRÓŻOWANIA.



Podwyżka wg propozycji Spółki – średnia podwyżka wg stażu

Efekty podwyżki:

- Pracownicy z niskim stażem dostają podwyżkę głównie w comiesięcznych składnikach cyklicznych
- Pracownicy z wysokim stażem dostają podwyżkę głównie w znacznie wyższych nagrodach jubileuszowych
- Bardziej atrakcyjne stawki na wejście dla nowych

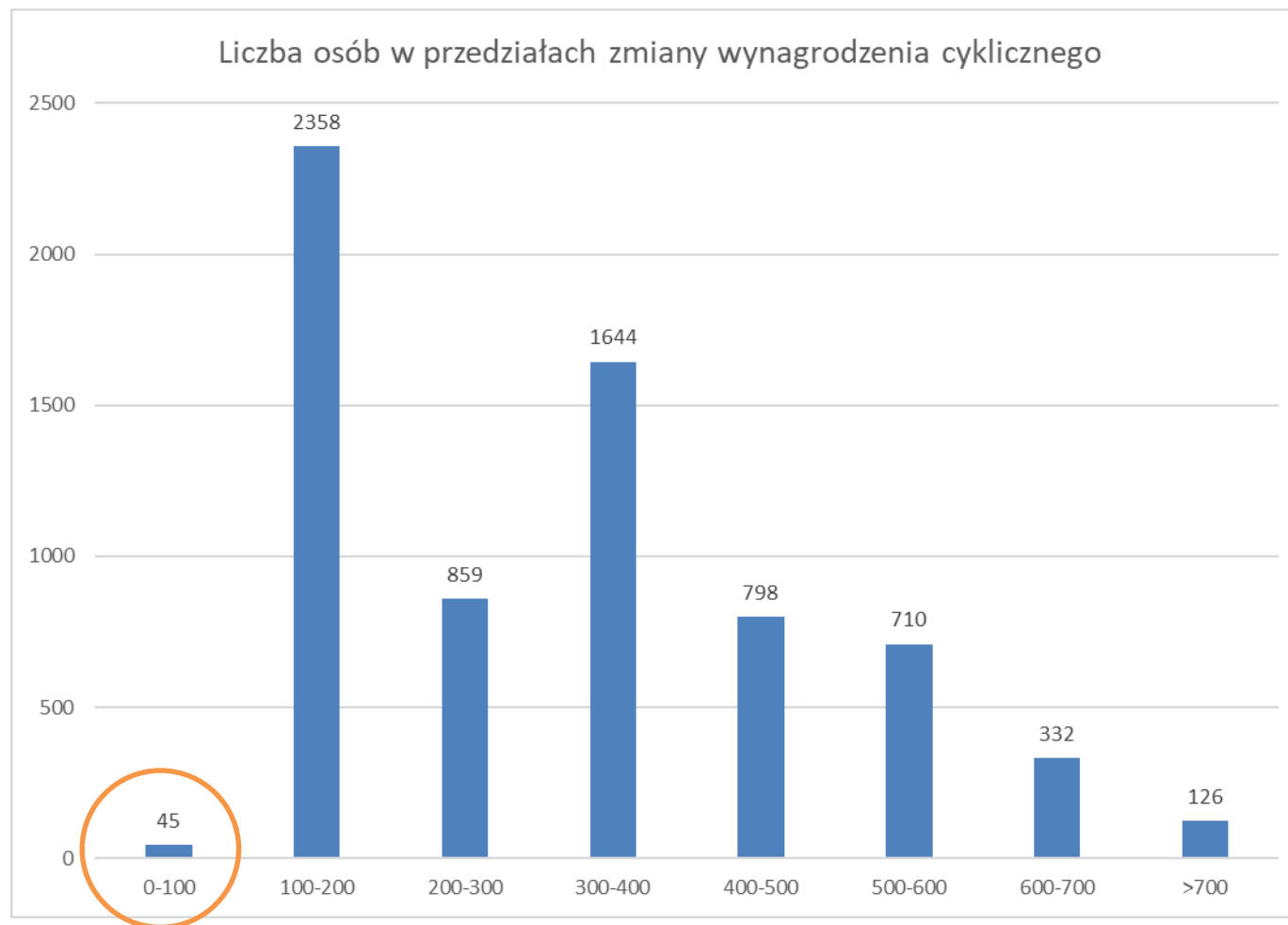


PKP INTERCITY. TYSIĄCE POWODÓW DO PODRÓŻOWANIA.

iccc
PKP INTERCITY

Podwyżka wg propozycji Spółki – podwyżka wynagrodzenia cyklicznego

Najniższe podwyżki do przejrzenia w ramach dodatkowego budżetu Spółki

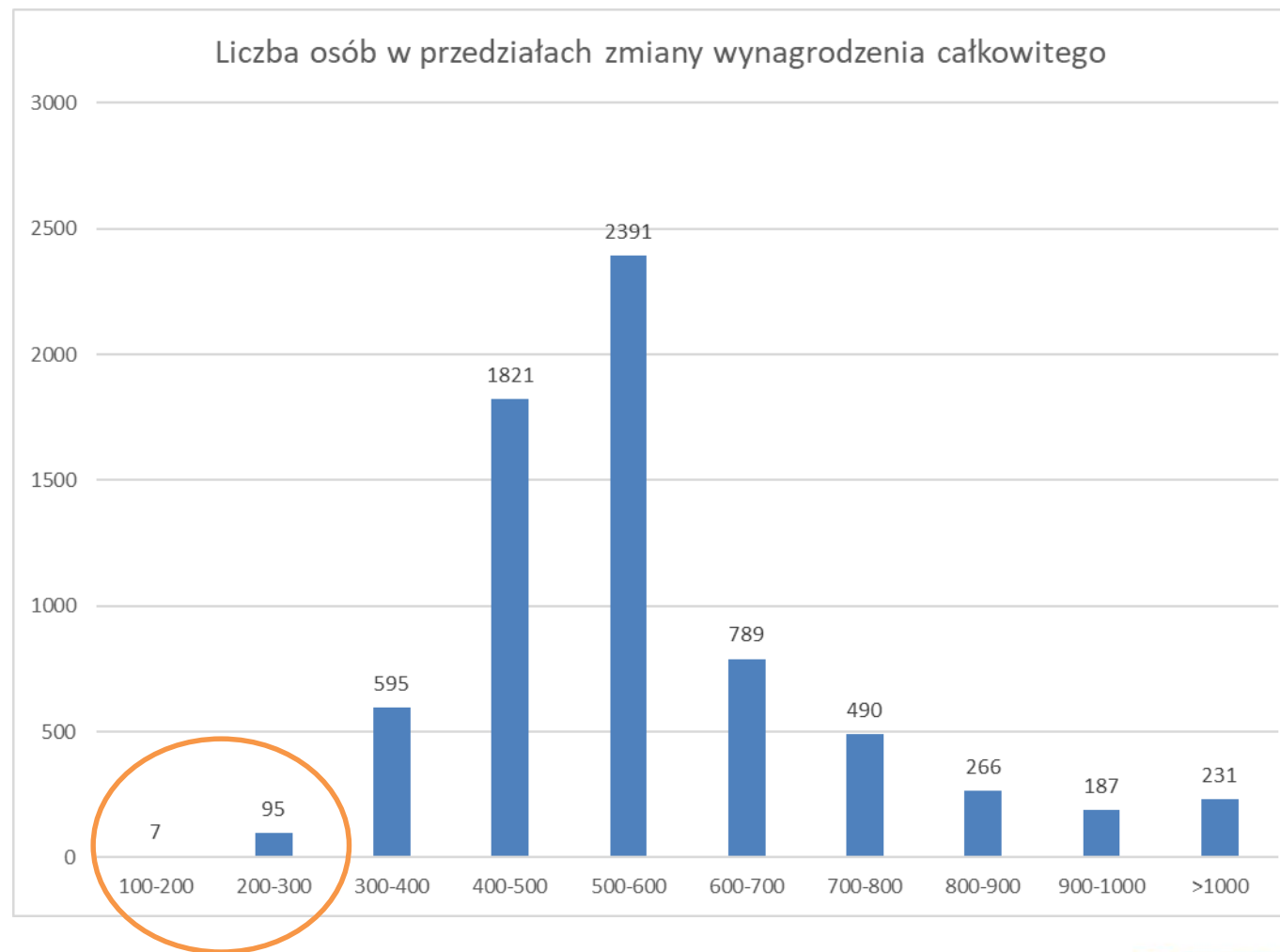


PKP INTERCITY. TYSIĄCE POWODÓW DO PODRÓŻOWANIA.



Podwyżka wg propozycji Spółki – podwyżka wynagrodzenia całkowitego

Najniższe podwyżki do przejrzenia w ramach dodatkowego budżetu Spółki



PKP INTERCITY. TYSIĄCE POWODÓW DO PODRÓŻOWANIA.



Podwyżka wg propozycji Spółki – podsumowanie

- Całkowity koszt podwyżki:

Pozycja	Roczny koszt zmiany z narzutami
Cykliczne składniki (w nominalnym czasie pracy)	39 391 007
Pozostałe składniki	30 318 055
Dodatkowy budżet Spółki	10 290 937
Suma	80 000 000

Koszt podwyżki	Średnia podwyżka brutto	% podwyżki
80 000 000	660	12,7%

- Minimalna podwyżka 200-300 zł, średnia 660 zł
- Możliwość wyrównania zaniżonych stanowisk
- Urynkowanie wynagrodzeń
- Zapewnione środki na premię z umowy PSC

PKP INTERCITY. TYSIĄCE POWODÓW DO PODRÓŻOWANIA.



Dziękuję za uwagę



PKP INTERCITY. TYSIĄCE POWODÓW DO PODRÓŻOWANIA.



PKP INTERCITY