

Podsumowanie procesu podwyżkowego

Podwyżki systemowe od 1 lipca 2017

Warszawa, wrzesień 2017 roku



Statystyka podwyżek wg stanowisk

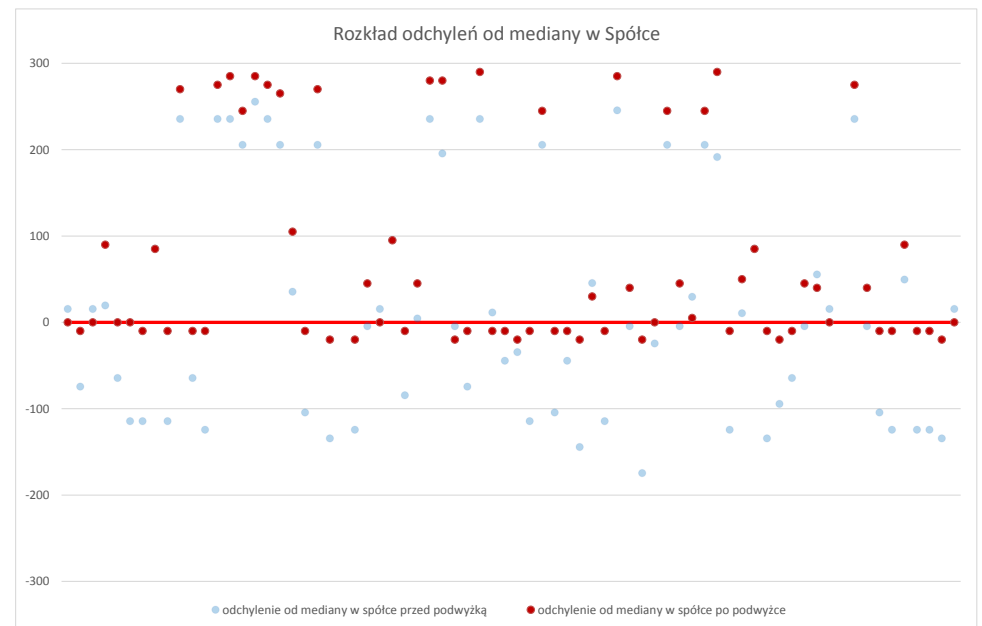
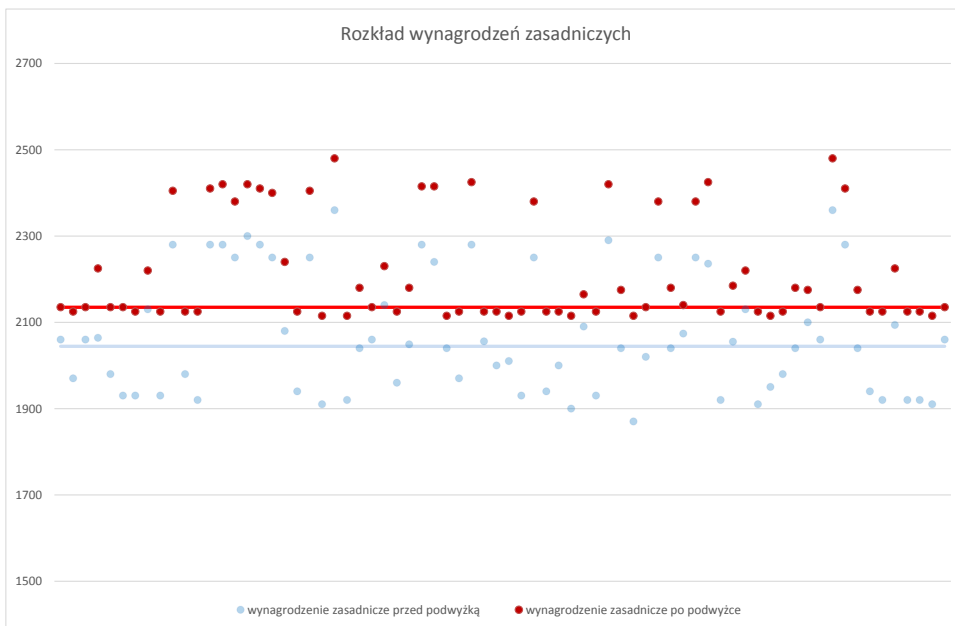
Stanowisko	liczba osób	mediana w spółce przed podwyżką	mediana w spółce po podwyżce	Wzrost mediany	średnia podwyżka
DORADCA KLIENTA	72	2 044,50	2 135,00	90,50	144,75
DYSPOZYTOR	49	2 560,00	2 680,00	120,00	142,00
DYSPOZYTOR DRUŻYN	166	2 250,00	2 385,00	135,00	172,30
DYSPOZYTOR WAGONOWY	29	2 237,00	2 350,00	113,00	147,45
DYŻURNY RUCHU	32	2 300,00	2 420,00	120,00	155,78
EKSPEDYTOR	9	2 000,00	2 105,00	105,00	212,22
ELEKTROMONTER	291	1 900,00	2 010,00	110,00	137,62
GŁÓWNY SPECJALISTA	165	4 000,00	4 090,00	90,00	210,27
INFORMATOR	18	1 875,00	1 997,50	122,50	130,00
INFORMATYK	11	2 860,00	3 015,00	155,00	171,77
INSTRUKTOR	32	3 565,00	3 677,50	112,50	160,16
KANCELISTA	9	1 830,00	1 980,00	150,00	130,00
KASJER	569	1 862,00	1 985,00	123,00	132,58
KASJER KAS DOPŁAT	89	1 860,00	1 980,00	120,00	131,91
KIEROWCA POJAZDU DROGOWO-SZYNOWEGO	8	2 290,00	2 425,00	135,00	132,50
KIEROWNIK POCIĄGU PASAŻERSKIEGO	1 164	2 000,00	2 100,00	100,00	145,72
KOMISARZ ODBIORCZY	18	3 668,83	3 757,50	88,68	132,33
KONDUKTOR	657	1 800,00	1 925,00	125,00	130,67
KONTROLER	26	3 343,00	3 427,50	84,50	211,73
MAGAZYNIER	49	1 990,00	2 105,00	115,00	143,86
MANEWROWY	99	1 810,00	1 920,00	110,00	130,86
MASZYNISTA INSTRUKTOR	32	3 240,00	3 330,00	90,00	166,00
MASZYNISTA POJAZDU TRAKCYJNEGO	1 224	2 048,00	2 200,00	152,00	162,48
MASZYNISTA STAŻYSTA	248	1 740,00	1 740,00	0,00	8,99
MECHANIK	120	1 970,00	2 045,00	75,00	152,68
MISTRZ	89	2 470,00	2 585,00	115,00	168,48
NASTAWNICZY	42	1 875,00	1 985,00	110,00	164,60
POMOCNIK MASZYNISTY POJAZDU TRAKCYJNEGO	45	1 900,00	2 055,00	155,00	157,20
REFERENDARZ	188	2 350,00	2 472,50	122,50	174,32
REFERENT	5	2 070,00	2 230,00	160,00	187,40
REWIDENT TABORU	352	1 970,00	2 130,00	160,00	167,69
ROBOTNIK WYKWALIFIKOWANY	61	1 750,00	1 855,00	105,00	135,97
RZEMIEŚLNIK	544	1 850,00	1 972,50	122,50	133,40
SPECJALISTA	321	2 900,00	3 015,00	115,00	196,67
SPECJALISTA ELEKTROMONTER	263	1 940,00	2 060,00	120,00	136,54
SPECJALISTA MECHANIK	109	2 010,00	2 120,00	110,00	143,39
SPECJALISTA OPERATOR	7	1 950,00	2 080,00	130,00	137,14
SPECJALISTA RZEMIEŚLNIK	114	1 877,50	2 000,00	122,50	130,94
STAŻYSTA	5	1 740,00	1 740,00	0,00	0,00
TOROMISTRZ	5	2 375,00	2 475,00	100,00	186,00
USTAWIACZ	155	1 900,00	2 020,00	120,00	139,17
ZWROTNICZY	22	1 705,00	1 830,00	125,00	130,73
Suma	7 513				146,10

Stanowisko	Mediana w Spółce przed podwyżką	Mediana w Spółce po podwyżce
DORADCA KLIENTA	2 044,50	2 135,00

Przedział wynagrodzenia zasadniczego	Liczba osób przed podwyżką	Liczba osób po podwyżce
1850-1900	1	0
1900-1950	18	0
1950-2000	7	0
2000-2050	11	0
2050-2100	12	0
2100-2150	4	38
2150-2200	0	9
2200-2250	2	6
2250-2300	14	0
2300-2350	1	0
2350-2400	2	4
2400-2450	0	13
2450-2500	0	2
Suma	72	72

Średnia podwyżka	Średnie odchylenie od mediany w dół przed podwyżką	Średnie odchylenie od mediany w dół po podwyżce
144,75	-84,78	-12,76

Przedział odchylenia od mediany w Spółce	Liczba osób przed podwyżką	Liczba osób po podwyżce
<-300	0	0
-300--250	0	0
-250--200	0	0
-200--150	1	0
-150--100	18	0
-100--50	7	0
-50-0	10	29
0-50	13	17
50-100	4	6
100-150	0	1
150-200	2	0
200-250	14	4
250-300	1	13
>300	2	2
Suma	72	72

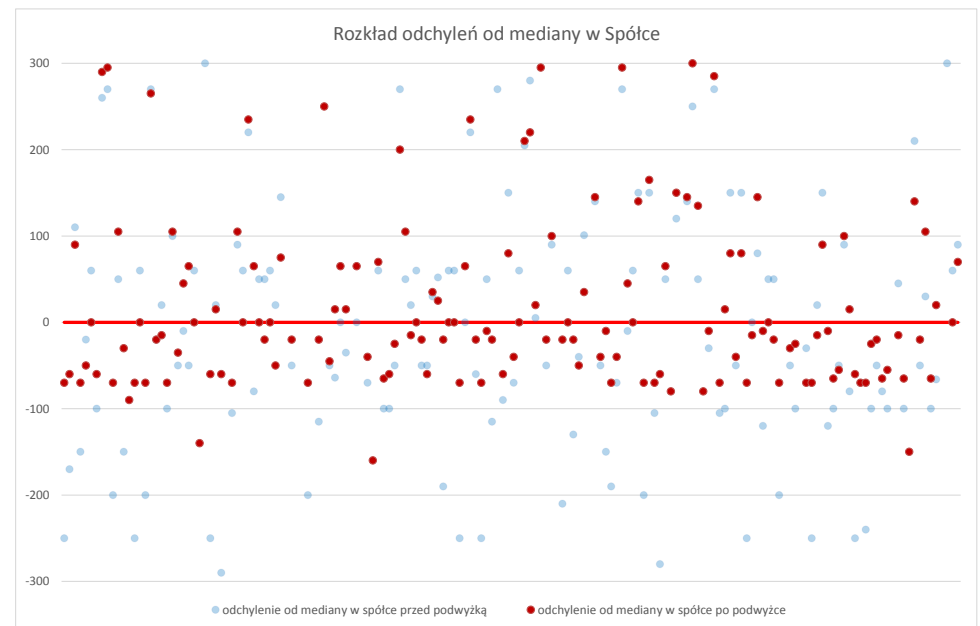
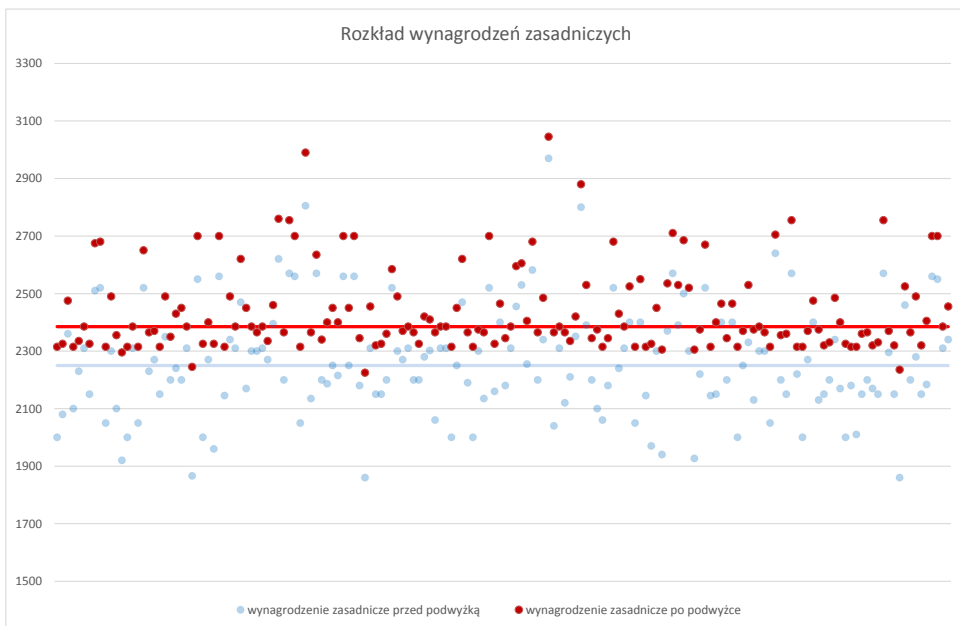


Stanowisko	Mediana w Spółce przed podwyżką	Mediana w Spółce po podwyżce
DYSPOZYTOR DRUŻYN	2 250,00	2 385,00

Przedział wynagrodzenia zasadniczego	Liczba osób przed podwyżką	Liczba osób po podwyżce
1850-1900	3	0
1900-1950	3	0
1950-2000	2	0
2000-2050	10	0
2050-2100	8	0
2100-2150	11	0
2150-2200	22	0
2200-2250	22	3
2250-2300	13	1
2300-2350	28	47
2350-2400	7	44
2400-2450	6	12
2450-2500	4	21
2500-2550	9	7
2550-2600	13	3
2600-2650	2	4
2650-2700	0	7
2700-2750	0	10
2750-2800	0	4
2800-2850	2	0
2850-2900	0	1
2950-3000	1	1
3000-3050	0	1
Suma	166	166

Średnia podwyżka	Średnie odchylenie od mediany w dół podwyżką	Średnie odchylenie od mediany w dół po podwyżce
172,30	-134,04	-49,94

Przedział odchylenia od mediany w Spółce	Liczba osób przed podwyżką	Liczba osób po podwyżce
<-300	6	0
-300--250	2	0
-250--200	10	0
-200--150	8	1
-150--100	11	2
-100--50	22	39
-50-0	22	39
0-50	13	26
50-100	28	14
100-150	7	13
150-200	6	2
200-250	4	5
250-300	11	8
>300	16	17
Suma	166	166

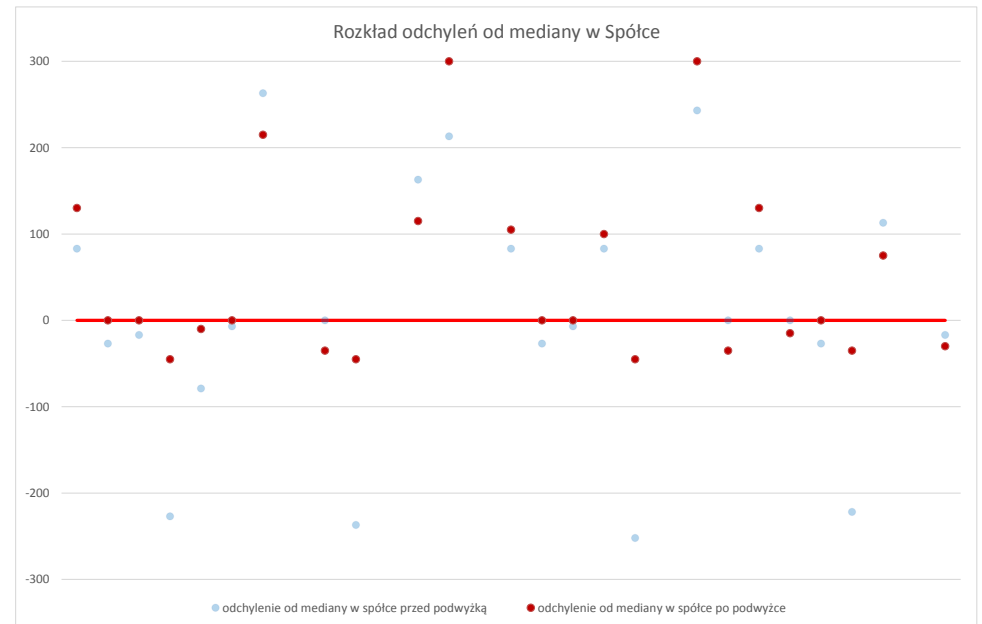
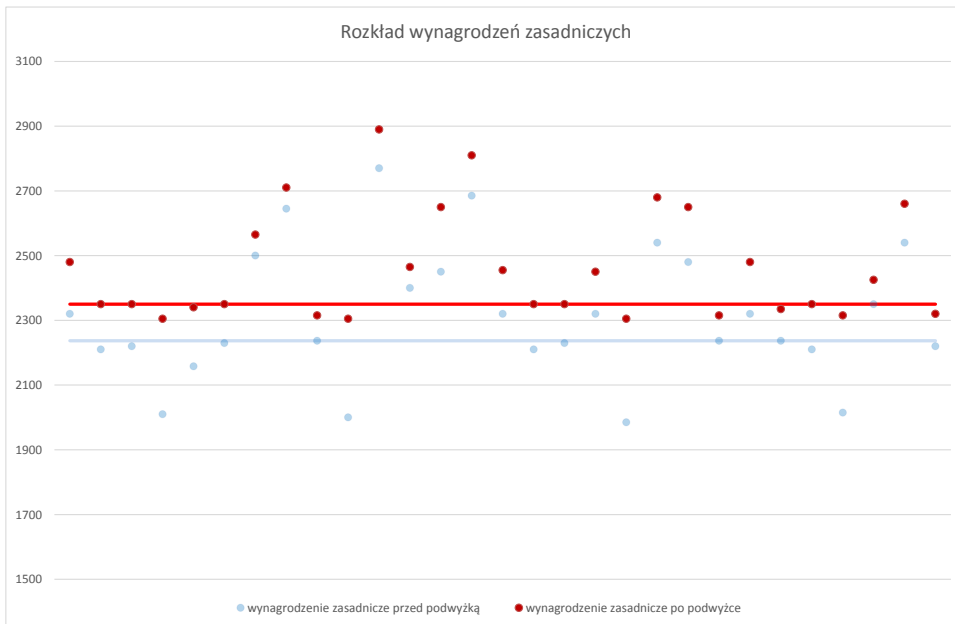


Stanowisko	Mediana w Spółce przed podwyżką	Mediana w Spółce po podwyżce
DYSPOZYTOR WAGONOWY	2 237,00	2 350,00

Przedział wynagrodzenia zasadniczego	Liczba osób przed podwyżką	Liczba osób po podwyżce
1950-2000	1	0
2000-2050	3	0
2150-2200	1	0
2200-2250	10	0
2300-2350	4	9
2350-2400	1	6
2400-2450	1	1
2450-2500	2	5
2500-2550	3	0
2550-2600	0	1
2600-2650	1	0
2650-2700	1	4
2700-2750	0	1
2750-2800	1	0
2800-2850	0	1
2850-2900	0	1
Suma	29	29

Średnia podwyżka	Średnie odchylenie od mediany w dół przed podwyżką	Średnie odchylenie od mediany w dół po podwyżce
147,45	-95,50	-32,78

Przedział odchylenia od mediany w Spółce	Liczba osób przed podwyżką	Liczba osób po podwyżce
<-300	0	0
-300--250	1	0
-250--200	3	0
-200--150	0	0
-150--100	0	0
-100--50	1	0
-50-0	7	9
0-50	3	6
50-100	4	1
100-150	1	5
150-200	1	0
200-250	2	1
250-300	1	2
>300	5	5
Suma	29	29

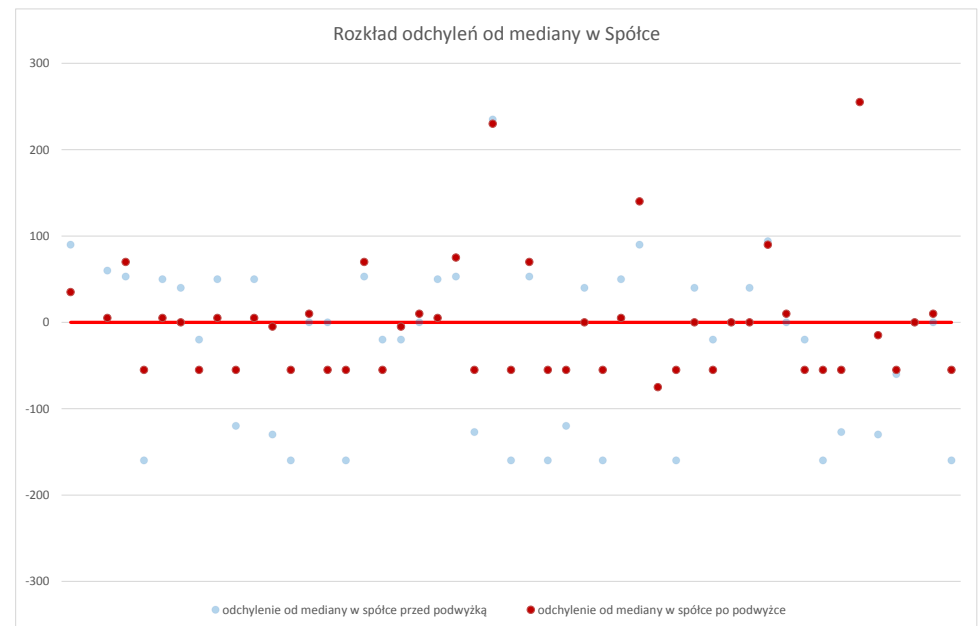
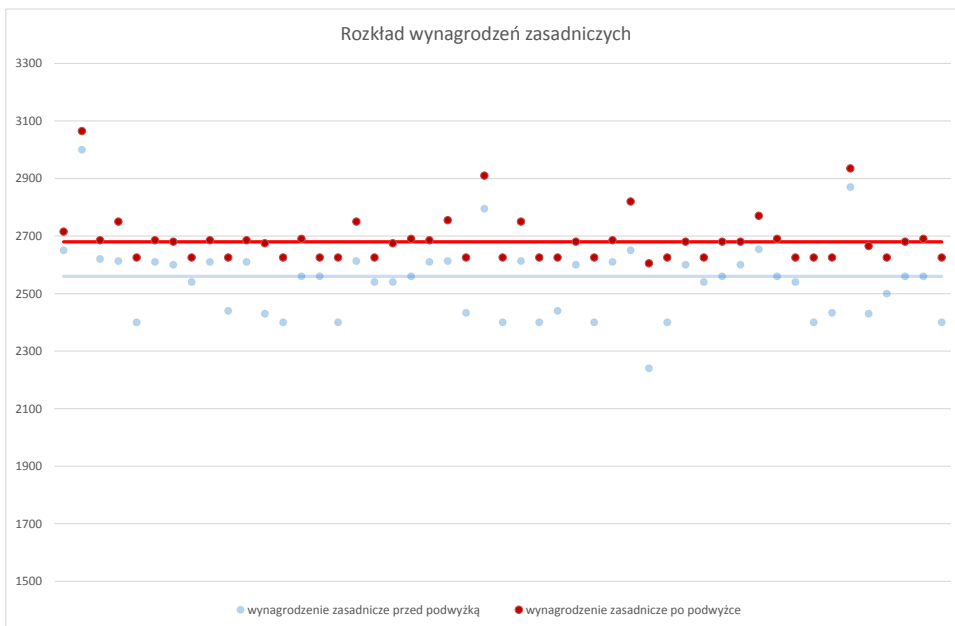


Stanowisko	Mediana w Spółce przed podwyżką	Mediana w Spółce po podwyżce
DYSPOZYTOR	2 560,00	2 680,00

Przedział wynagrodzenia zasadniczego	Liczba osób przed podwyżką	Liczba osób po podwyżce
2200-2250	1	0
2400-2450	15	0
2500-2550	6	0
2550-2600	7	0
2600-2650	14	20
2650-2700	3	19
2700-2750	0	1
2750-2800	1	5
2800-2850	0	1
2850-2900	1	0
2900-2950	0	2
3000-3050	1	0
3050-3100	0	1
Suma	49	49

Średnia podwyżka	Średnie odchylenie od mediany w dół przed podwyżką	Średnie odchylenie od mediany w dół po podwyżce
142,00	-121,55	-49,78

Przedział odchylenia od mediany w Spółce	Liczba osób przed podwyżką	Liczba osób po podwyżce
<-300	1	0
-300--250	0	0
-250--200	0	0
-200--150	9	0
-150--100	6	0
-100--50	1	20
-50-0	5	3
0-50	11	17
50-100	13	5
100-150	0	1
150-200	0	0
200-250	1	1
250-300	0	1
>300	2	1
Suma	49	49

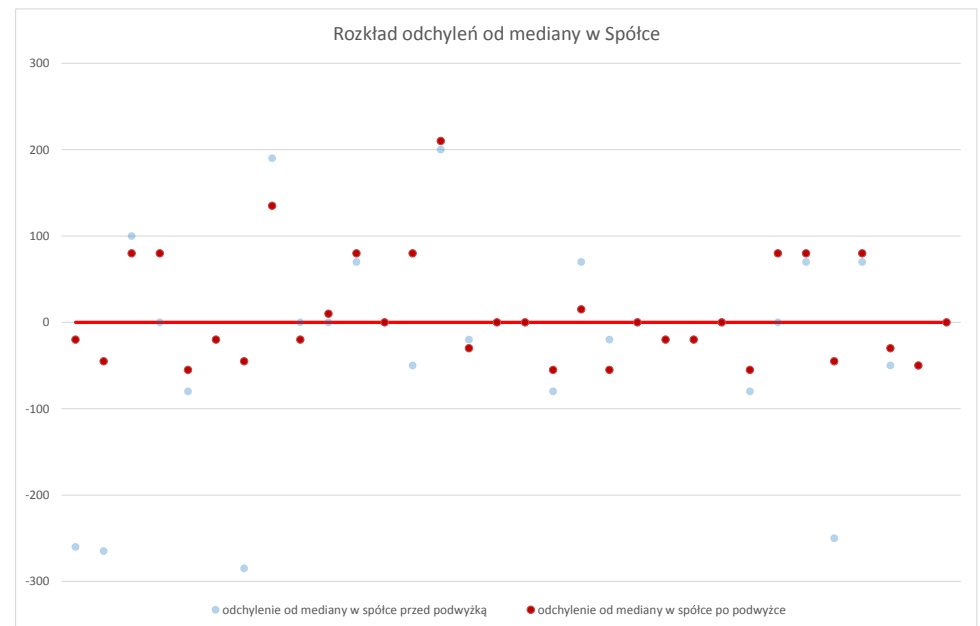
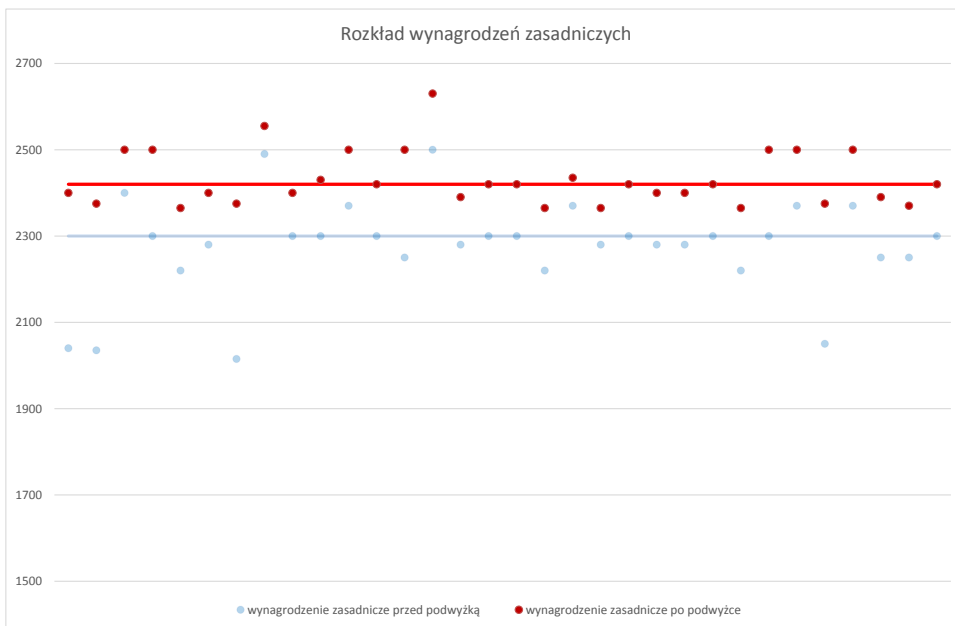


Stanowisko	Mediana w Spółce przed podwyżką	Mediana w Spółce po podwyżce
DYŻURNY RUCHU	2 300,00	2 420,00

Przedział wynagrodzenia zasadniczego	Liczba osób przed podwyżką	Liczba osób po podwyżce
2000-2050	3	0
2050-2100	1	0
2200-2250	3	0
2250-2300	8	0
2300-2350	10	0
2350-2400	4	10
2400-2450	1	13
2450-2500	1	0
2500-2550	1	7
2550-2600	0	1
2600-2650	0	1
Suma	32	32

Średnia podwyżka	Średnie odchylenie od mediany w dół przed podwyżką	Średnie odchylenie od mediany w dół po podwyżce
155,78	-103,33	-37,67

Przedział odchylenia od mediany w Spółce	Liczba osób przed podwyżką	Liczba osób po podwyżce
<-300	0	0
-300-250	3	0
-250-200	1	0
-200-150	0	0
-150-100	0	0
-100-50	3	4
-50-0	8	11
0-50	10	8
50-100	4	7
100-150	1	1
150-200	1	0
200-250	1	1
250-300	0	0
>300	0	0
Suma	32	32

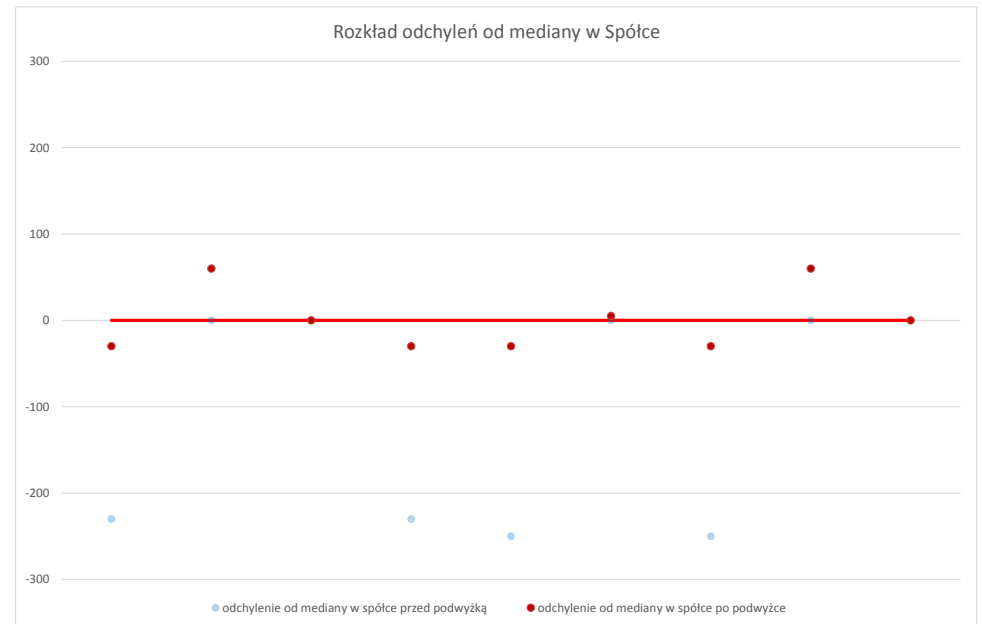
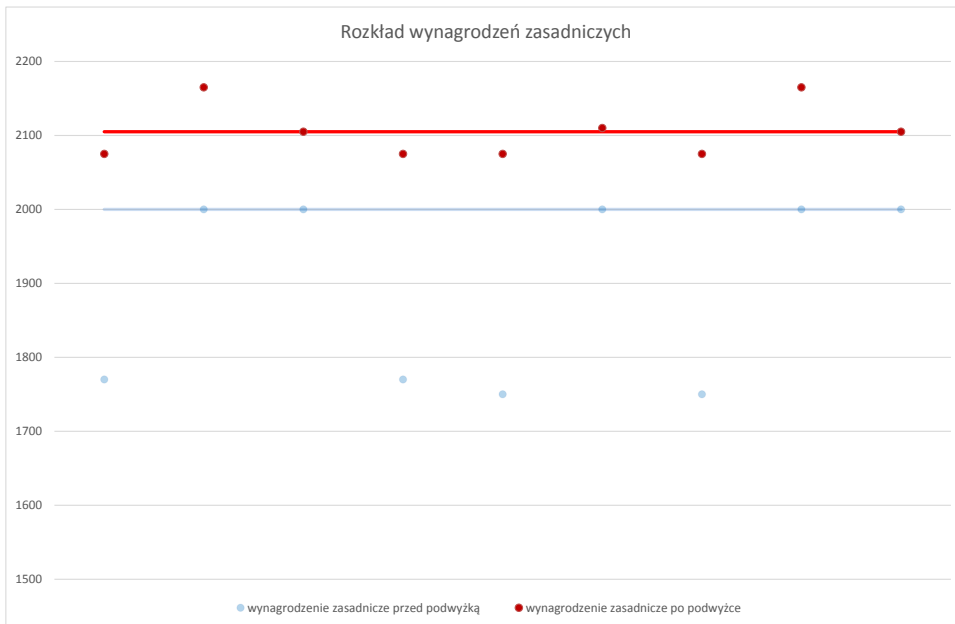


Stanowisko	Mediana w Spółce przed podwyżką	Mediana w Spółce po podwyżce
EKSPEDYTOR	2 000,00	2 105,00

Przedział wynagrodzenia zasadniczego	Liczba osób przed podwyżką	Liczba osób po podwyżce
1750-1800	4	0
2000-2050	5	0
2050-2100	0	4
2100-2150	0	3
2150-2200	0	2
Suma	9	9

Średnia podwyżka	Średnie odchylenie od mediany w dół przed podwyżką	Średnie odchylenie od mediany w dół po podwyżce
212,22	-240,00	-30,00

Przedział odchylenia od mediany w Spółce	Liczba osób przed podwyżką	Liczba osób po podwyżce
<-300	0	0
-300--250	0	0
-250--200	4	0
-200--150	0	0
-150--100	0	0
-100--50	0	0
-50-0	0	4
0-50	5	3
50-100	0	2
100-150	0	0
150-200	0	0
200-250	0	0
250-300	0	0
>300	0	0
Suma	9	9

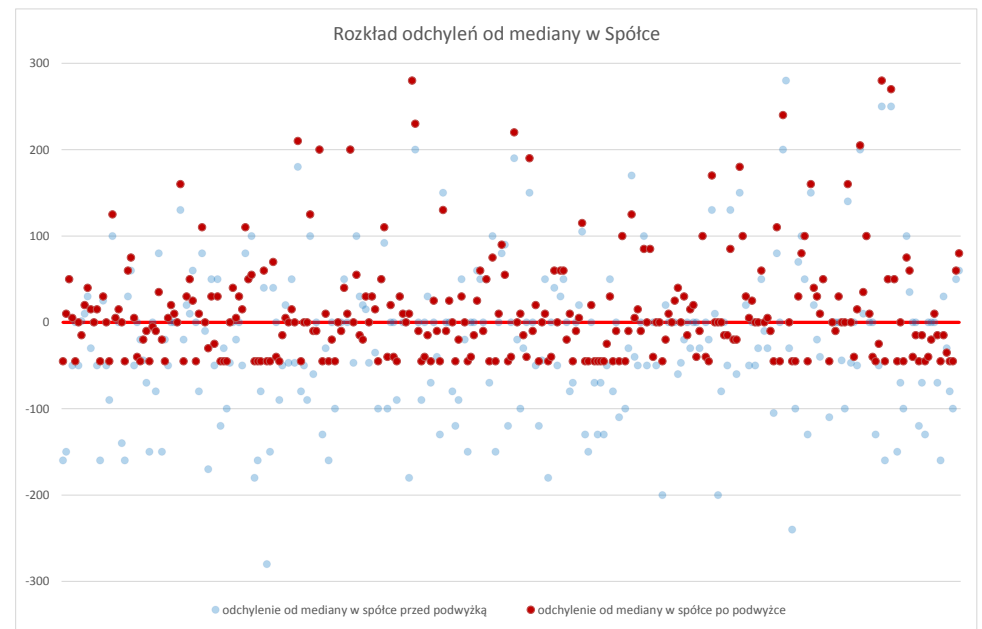
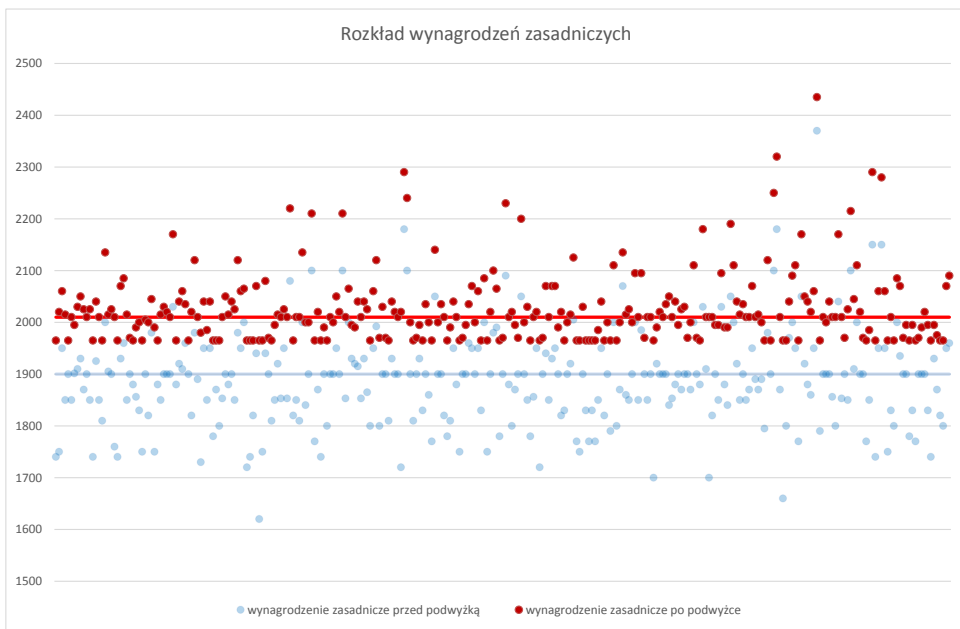


Stanowisko	Mediana w Spółce przed podwyżką	Mediana w Spółce po podwyżce
ELEKTROMONTER	1 900,00	2 010,00

Przedział wynagrodzenia zasadniczego	Liczba osób przed podwyżką	Liczba osób po podwyżce
1600-1650	1	0
1650-1700	1	0
1700-1750	13	0
1750-1800	25	0
1800-1850	37	0
1850-1900	59	0
1900-1950	89	0
1950-2000	32	106
2000-2050	17	118
2050-2100	7	34
2100-2150	5	15
2150-2200	4	5
2200-2250	0	7
2250-2300	0	4
2300-2350	0	1
2350-2400	1	0
2400-2450	0	1
Suma	291	291

Średnia podwyżka	Średnie odchylenie od mediany w dół przed podwyżką	Średnie odchylenie od mediany w dół po podwyżce
137,62	-83,46	-33,39

Przedział odchylenia od mediany w Spółce	Liczba osób przed podwyżką	Liczba osób po podwyżce
<-300	0	0
-300--250	1	0
-250--200	1	0
-200--150	13	0
-150--100	25	0
-100--50	37	0
-50-0	59	124
0-50	89	105
50-100	32	30
100-150	17	14
150-200	7	6
200-250	5	7
250-300	4	3
>300	1	2
Suma	291	291

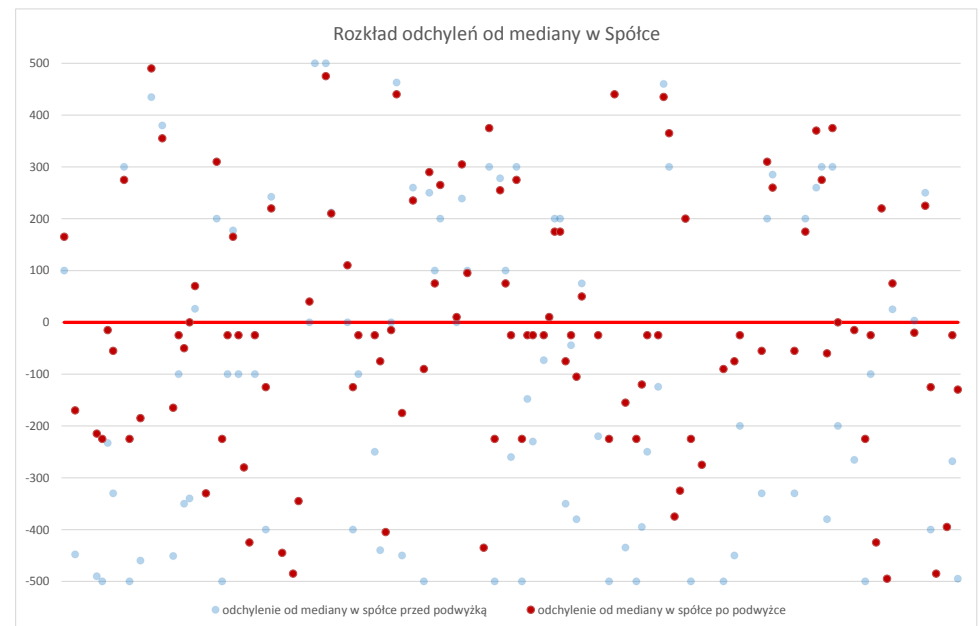
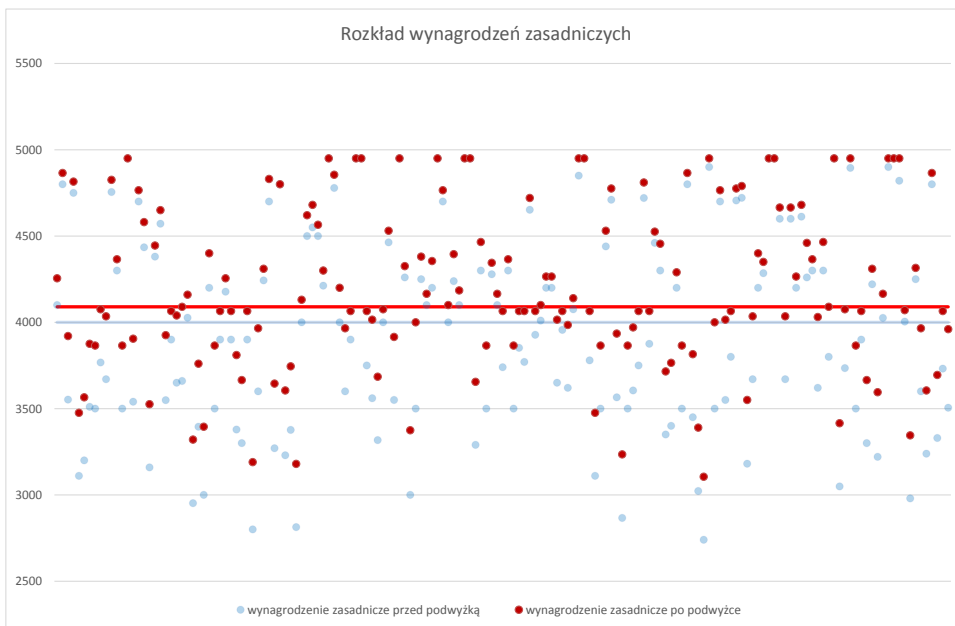


Stanowisko	Mediana w Spółce przed podwyżką	Mediana w Spółce po podwyżce
GŁÓWNY SPECJALISTA	4 000,00	4 090,00

Przedział wynagrodzenia zasadniczego	Liczba osób przed podwyżką	Liczba osób po podwyżce
2700-2800	1	0
2800-2900	3	0
2900-3000	2	0
3000-3100	4	0
3100-3200	4	3
3200-3300	6	1
3300-3400	8	5
3400-3500	2	3
3500-3600	20	4
3600-3700	12	8
3700-3800	8	4
3800-3900	4	12
3900-4000	8	11
4000-4100	9	33
4100-4200	5	9
4200-4300	17	7
4300-4400	7	13
4400-4500	4	7
4500-4600	4	5
4600-4700	4	6
4700-4800	11	7
4800-4900	7	9
4900-5000	15	18
Suma	165	165

Średnia podwyżka	Średnie odchylenie od mediany w dół przed podwyżką	Średnie odchylenie od mediany w dół po podwyżce
210,27	-518,80	-264,94

Przedział odchylenia od mediany w Spółce	Liczba osób przed podwyżką	Liczba osób po podwyżce
<-500	30	15
-500-450	15	3
-450-400	5	5
-400-350	6	2
-350-300	6	3
-300-250	3	2
-250-200	5	10
-200-150	2	5
-150-100	2	6
-100-50	7	9
-50-0	1	22
0-50	8	5
50-100	1	6
100-150	4	1
150-200	1	5
200-250	11	6
250-300	6	7
300-350	6	3
350-400	1	5
400-450	2	3
450-500	4	2
>500	39	40
Suma	165	165

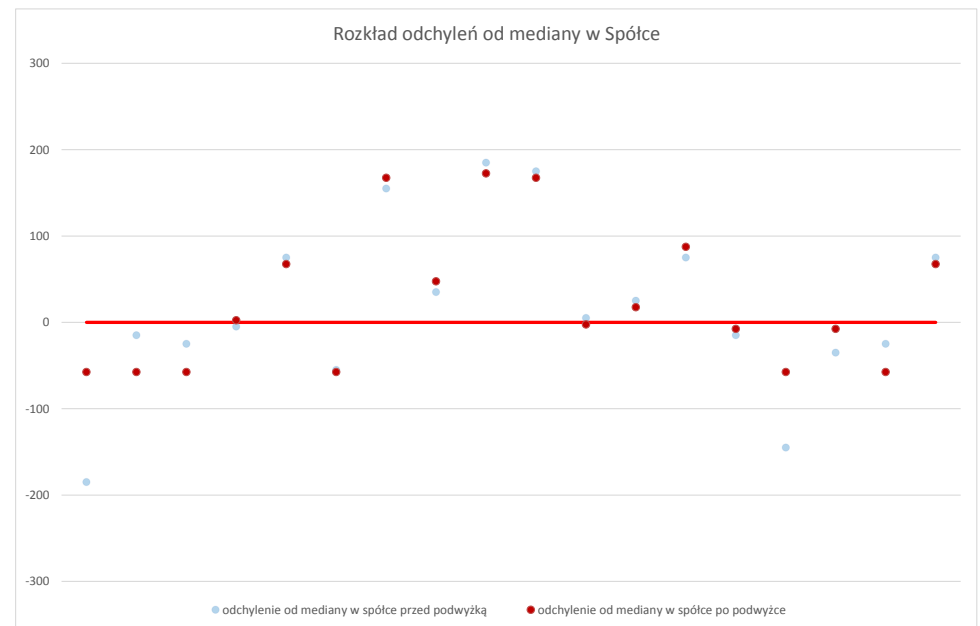
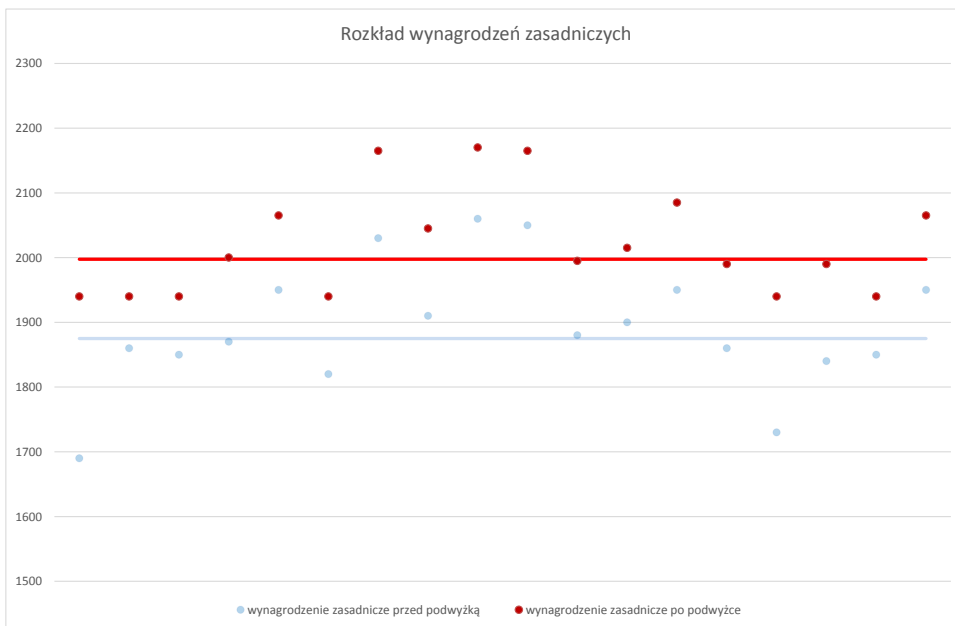


Stanowisko	Mediana w Spółce przed podwyżką	Mediana w Spółce po podwyżce
INFORMATOR	1 875,00	1 997,50

Przedział wynagrodzenia zasadniczego	Liczba osób przed podwyżką	Liczba osób po podwyżce
1650-1700	1	0
1700-1750	1	0
1800-1850	2	0
1850-1900	6	0
1900-1950	2	6
1950-2000	3	3
2000-2050	1	3
2050-2100	2	3
2150-2200	0	3
Suma	18	18

Średnia podwyżka	Średnie odchylenie od mediany w dół przed podwyżką	Średnie odchylenie od mediany w dół po podwyżce
130,00	-56,11	-40,28

Przedział odchylenia od mediany w Spółce	Liczba osób przed podwyżką	Liczba osób po podwyżce
<-300	0	0
-300--250	0	0
-250--200	0	0
-200--150	1	0
-150--100	1	0
-100--50	1	6
-50-0	6	3
0-50	3	3
50-100	3	3
100-150	0	0
150-200	3	3
200-250	0	0
250-300	0	0
>300	0	0
Suma	18	18

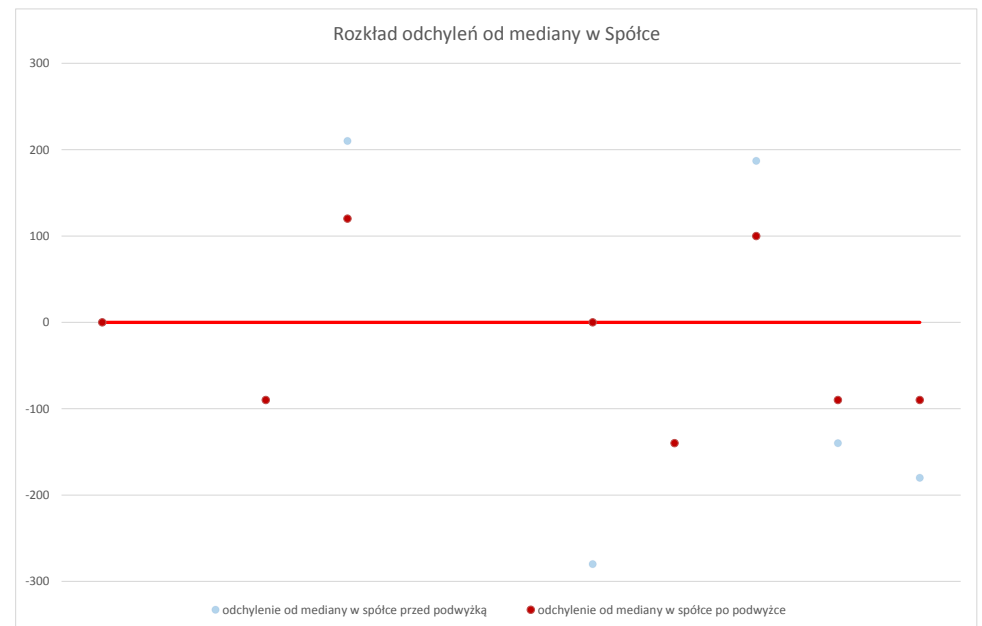
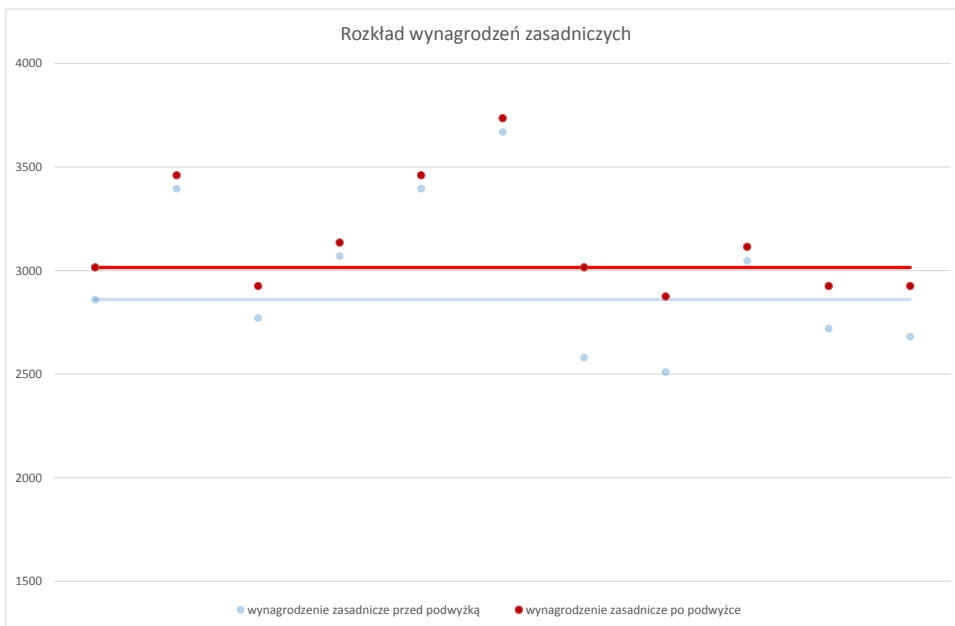


Stanowisko	Mediana w Spółce przed podwyżką	Mediana w Spółce po podwyżce
INFORMATYK	2 860,00	3 015,00

Przedział wynagrodzenia zasadniczego	Liczba osób przed podwyżką	Liczba osób po podwyżce
2500-2550	1	0
2550-2600	1	0
2650-2700	1	0
2700-2750	1	0
2750-2800	1	0
2850-2900	1	1
2900-2950	0	3
3000-3050	1	2
3050-3100	1	0
3100-3150	0	2
3350-3400	2	0
3450-3500	0	2
3650-3700	1	0
3700-3750	0	1
Suma	11	11

Średnia podwyżka	Średnie odchylenie od mediany w dół przed podwyżką	Średnie odchylenie od mediany w dół po podwyżce
171,77	-208,00	-102,50

Przedział odchylenia od mediany w Spółce	Liczba osób przed podwyżką	Liczba osób po podwyżce
<-300	1	0
-300--250	1	0
-250--200	0	0
-200--150	1	0
-150--100	1	1
-100--50	1	3
-50-0	0	0
0-50	1	2
50-100	0	0
100-150	0	2
150-200	1	0
200-250	1	0
250-300	0	0
>300	3	3
Suma	11	11

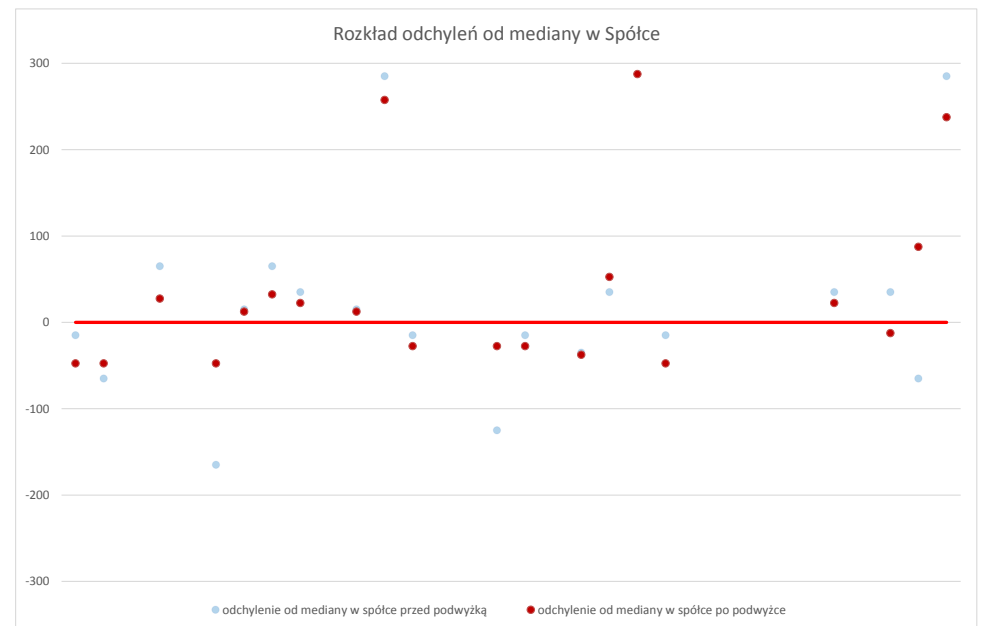
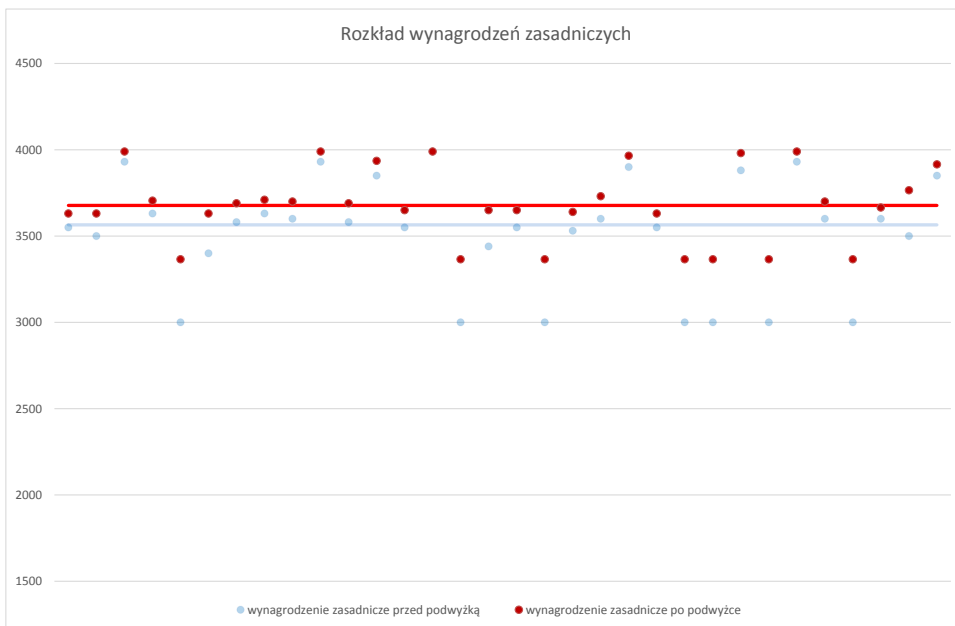


Stanowisko	Mediana w Spółce przed podwyżką	Mediana w Spółce po podwyżce
INSTRUKTOR	3 565,00	3 677,50

Przedział wynagrodzenia zasadniczego	Liczba osób przed podwyżką	Liczba osób po podwyżce
3000-3050	7	0
3350-3400	0	7
3400-3450	2	0
3500-3550	3	0
3550-3600	6	0
3600-3650	6	5
3650-3700	0	6
3700-3750	0	5
3750-3800	0	1
3850-3900	3	0
3900-3950	4	2
3950-4000	1	6
Suma	32	32

Średnia podwyżka	Średnie odchylenie od mediany w dół przed podwyżką	Średnie odchylenie od mediany w dół po podwyżce
160,16	-279,38	-156,88

Przedział odchylenia od mediany w Spółce	Liczba osób przed podwyżką	Liczba osób po podwyżce
<-300	7	7
-300--250	0	0
-250--200	0	0
-200--150	1	0
-150--100	1	0
-100--50	2	0
-50-0	5	9
0-50	6	6
50-100	2	2
100-150	0	0
150-200	0	0
200-250	0	1
250-300	2	2
>300	6	5
Suma	32	32

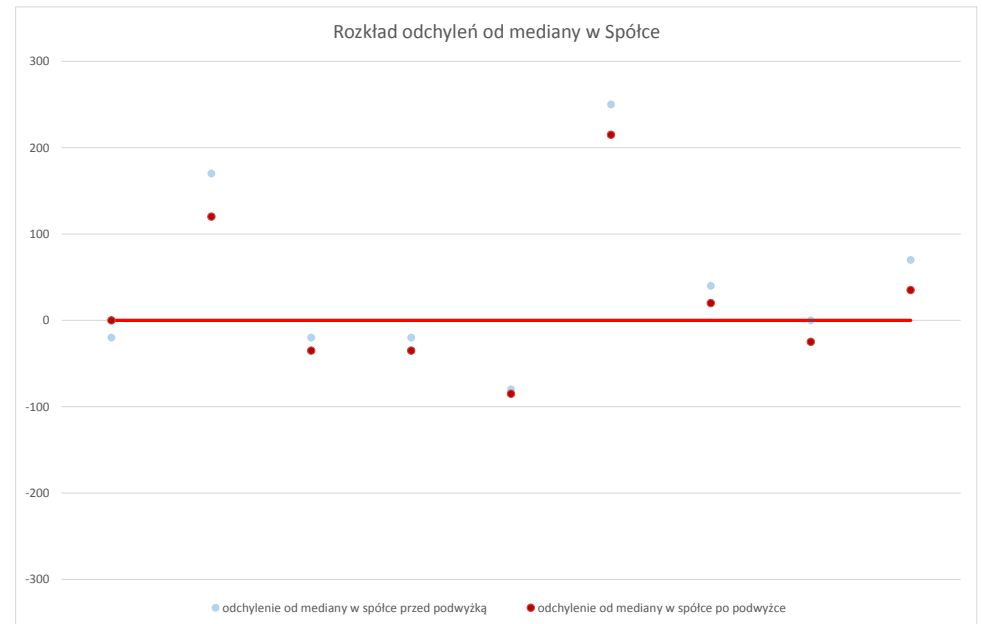
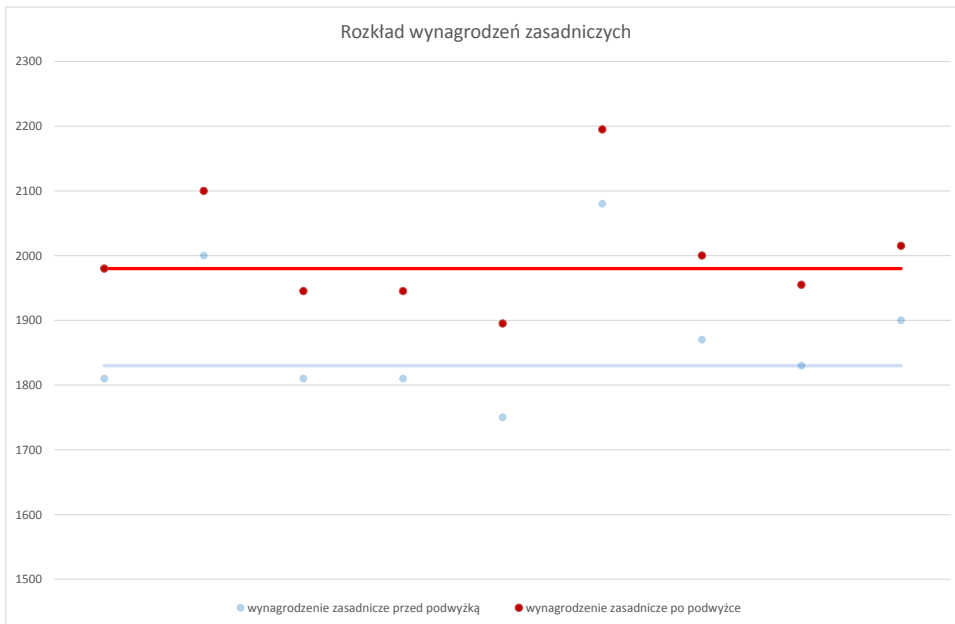


Stanowisko	Mediana w Spółce przed podwyżką	Mediana w Spółce po podwyżce
KANCELISTA	1 830,00	1 980,00

Przedział wynagrodzenia zasadniczego	Liczba osób przed podwyżką	Liczba osób po podwyżce
1750-1800	1	0
1800-1850	4	0
1850-1900	1	1
1900-1950	1	2
1950-2000	0	2
2000-2050	1	2
2050-2100	1	0
2100-2150	0	1
2150-2200	0	1
Suma	9	9

Średnia podwyżka	Średnie odchylenie od mediany w dół przed podwyżką	Średnie odchylenie od mediany w dół po podwyżce
130,00	-35,00	-45,00

Przedział odchylenia od mediany w Spółce	Liczba osób przed podwyżką	Liczba osób po podwyżce
<-300	0	0
-300--250	0	0
-250--200	0	0
-200--150	0	0
-150--100	0	0
-100--50	1	1
-50-0	3	3
0-50	2	3
50-100	1	0
100-150	0	1
150-200	1	0
200-250	0	1
250-300	1	0
>300	0	0
Suma	9	9

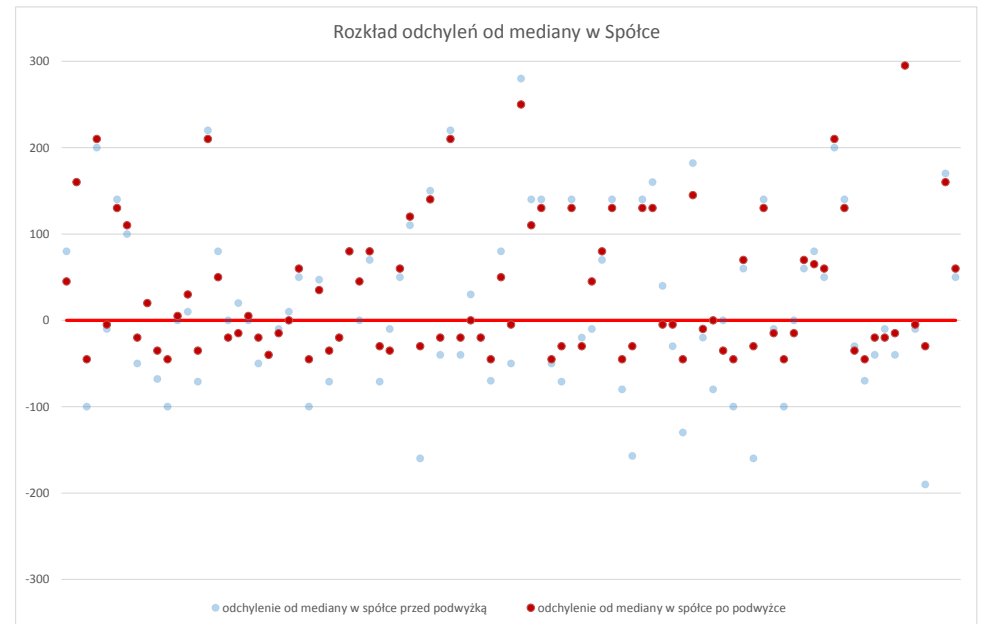
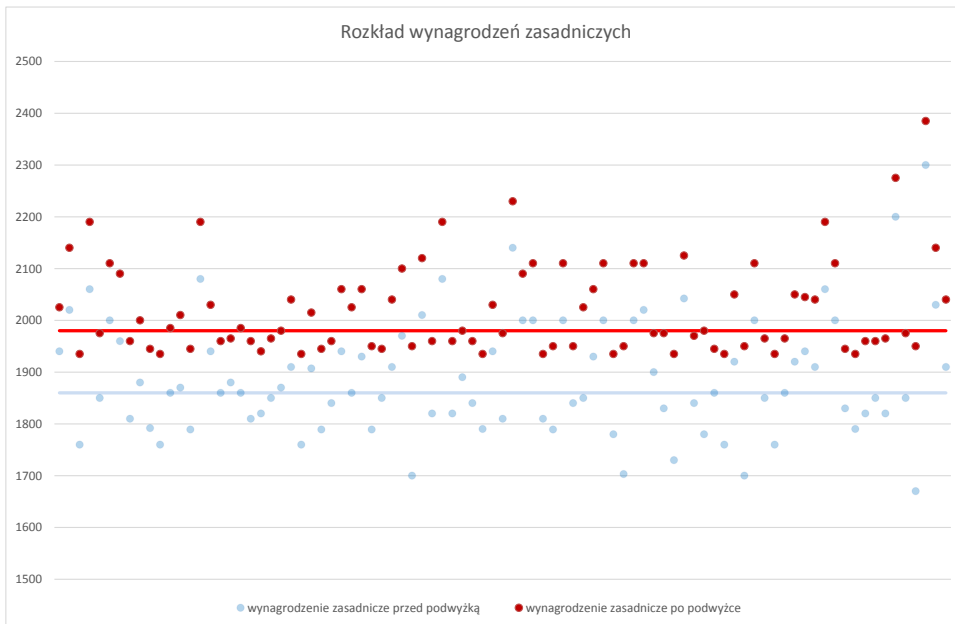


Stanowisko	Mediana w Spółce przed podwyżką	Mediana w Spółce po podwyżce
KASJER KAS DOPLAT	1 860,00	1 980,00

Przedział wynagrodzenia zasadniczego	Liczba osób przed podwyżką	Liczba osób po podwyżce
1650-1700	1	0
1700-1750	4	0
1750-1800	14	0
1800-1850	15	0
1850-1900	18	0
1900-1950	15	17
1950-2000	2	32
2000-2050	13	13
2050-2100	4	7
2100-2150	1	13
2150-2200	0	4
2200-2250	1	1
2250-2300	0	1
2300-2350	1	0
2350-2400	0	1
Suma	89	89

Średnia podwyżka	Średnie odchylenie od mediany w dół przed podwyżką	Średnie odchylenie od mediany w dół po podwyżce
131,91	-62,41	-27,27

Przedział odchylenia od mediany w Spółce	Liczba osób przed podwyżką	Liczba osób po podwyżce
<-300	0	0
-300--250	0	0
-250--200	0	0
-200--150	4	0
-150--100	1	0
-100--50	14	0
-50-0	22	44
0-50	13	11
50-100	13	12
100-150	10	13
150-200	5	2
200-250	4	4
250-300	1	2
>300	2	1
Suma	89	89

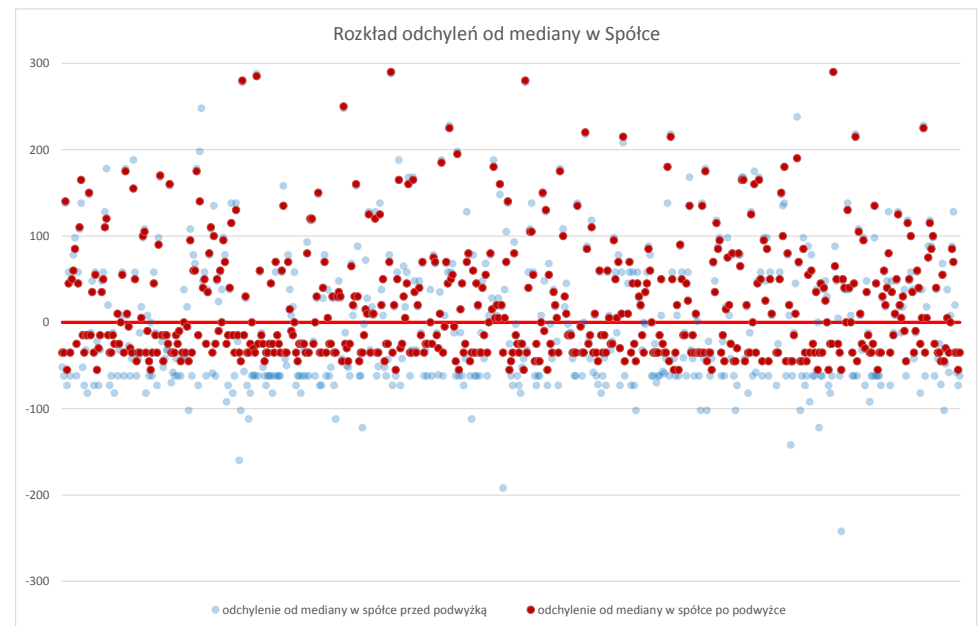
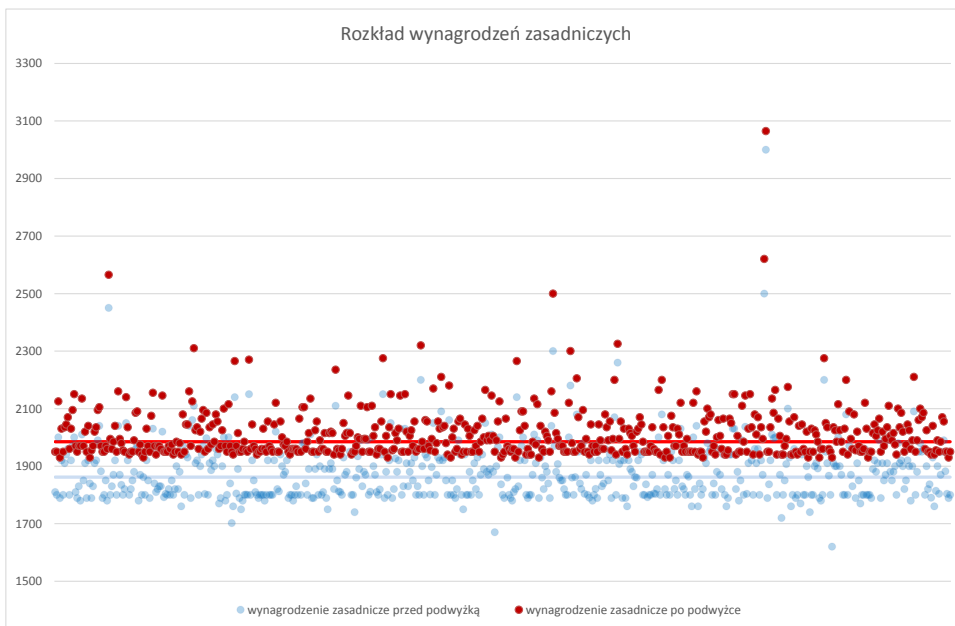


Stanowisko	Mediana w Spółce przed podwyżką	Mediana w Spółce po podwyżce
KASJER	1 862,00	1 985,00

Przedział wynagrodzenia zasadniczego	Liczba osób przed podwyżką	Liczba osób po podwyżce
1600-1650	1	0
1650-1700	1	0
1700-1750	4	0
1750-1800	64	0
1800-1850	184	0
1850-1900	93	0
1900-1950	112	55
1950-2000	50	269
2000-2050	33	115
2050-2100	12	60
2100-2150	5	33
2150-2200	3	17
2200-2250	2	7
2250-2300	1	5
2300-2350	1	4
2450-2500	1	0
2500-2550	1	1
2550-2600	0	1
2600-2650	0	1
3000-3050	1	0
3050-3100	0	1
Suma	569	569

Średnia podwyżka	Średnie odchylenie od mediany w dół przed podwyżką	Średnie odchylenie od mediany w dół po podwyżce
132,58	-57,24	-31,60

Przedział odchylenia od mediany w Spółce	Liczba osób przed podwyżką	Liczba osób po podwyżce
<-300	0	0
-300--250	0	0
-250--200	1	0
-200--150	2	0
-150--100	14	0
-100--50	178	16
-50-0	87	265
0-50	110	118
50-100	92	86
100-150	42	37
150-200	22	27
200-250	9	6
250-300	4	6
>300	8	8
Suma	569	569

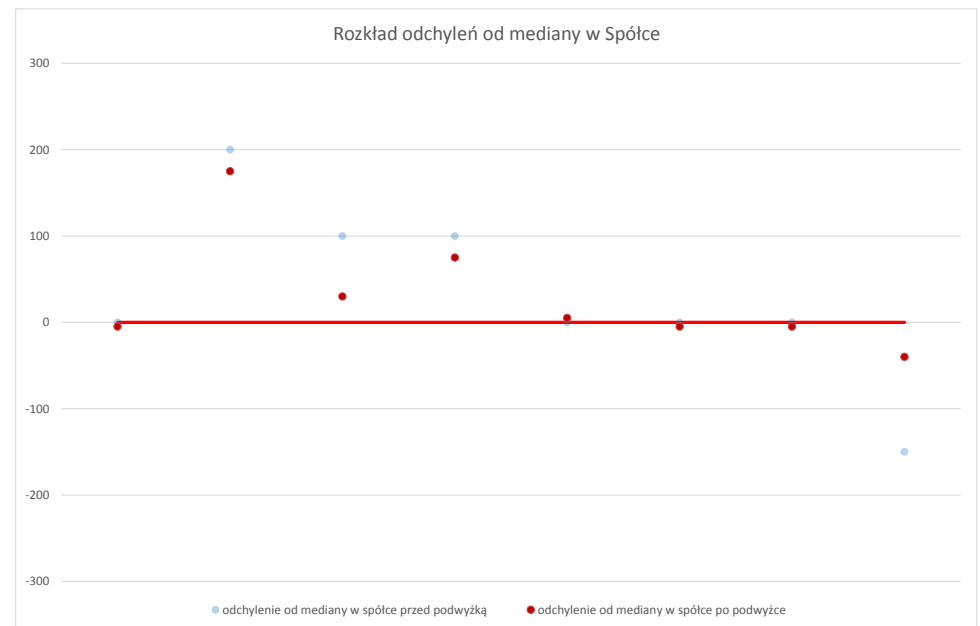
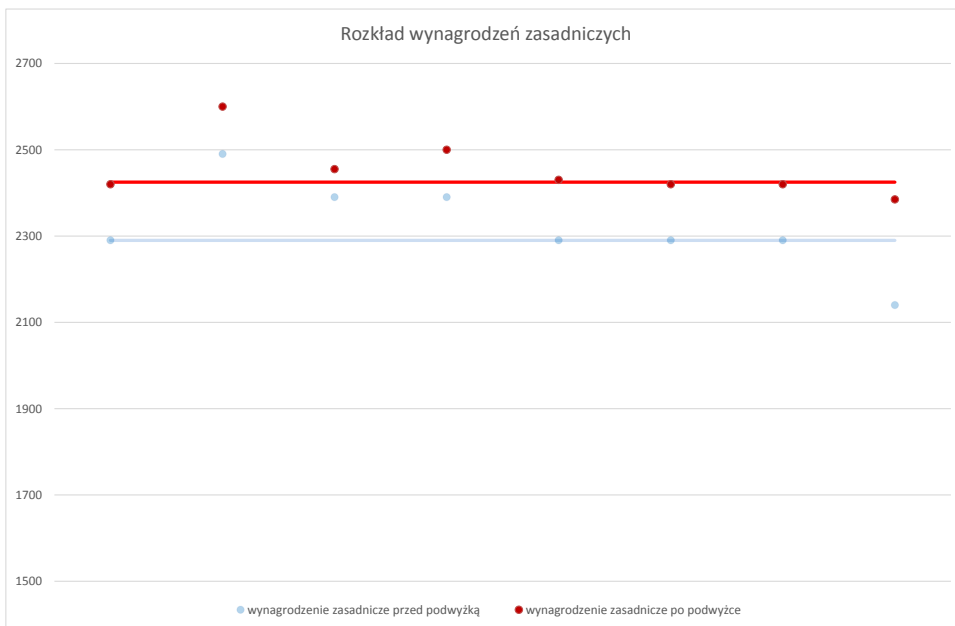


Stanowisko	Mediana w Spółce przed podwyżką	Mediana w Spółce po podwyżce
KIEROWCA POJAZDU DROGOWO-SZYNOWEGO	2 290,00	2 425,00

Przedział wynagrodzenia zasadniczego	Liczba osób przed podwyżką	Liczba osób po podwyżce
2100-2150	1	0
2250-2300	4	0
2350-2400	2	1
2400-2450	0	4
2450-2500	1	1
2500-2550	0	1
2600-2650	0	1
Suma	8	8

Średnia podwyżka	Średnie odchylenie od mediany w dół przed podwyżką	Średnie odchylenie od mediany w dół po podwyżce
132,50	-150,00	-13,75

Przedział odchylenia od mediany w Spółce	Liczba osób przed podwyżką	Liczba osób po podwyżce
<-300	0	0
-300--250	0	0
-250--200	0	0
-200--150	0	0
-150--100	1	0
-100--50	0	0
-50-0	0	4
0-50	4	2
50-100	0	1
100-150	2	0
150-200	0	1
200-250	1	0
250-300	0	0
>300	0	0
Suma	8	8

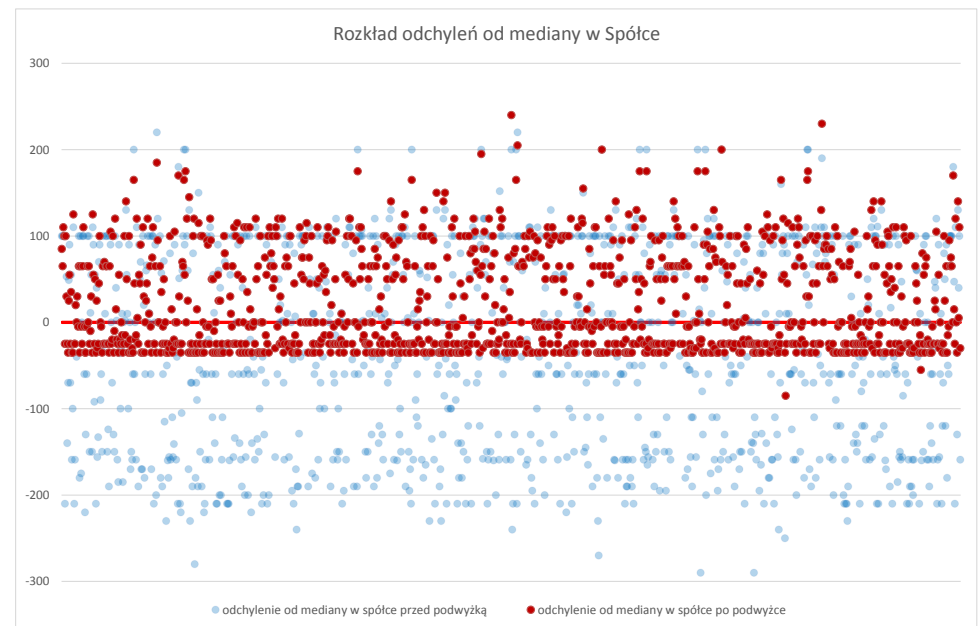
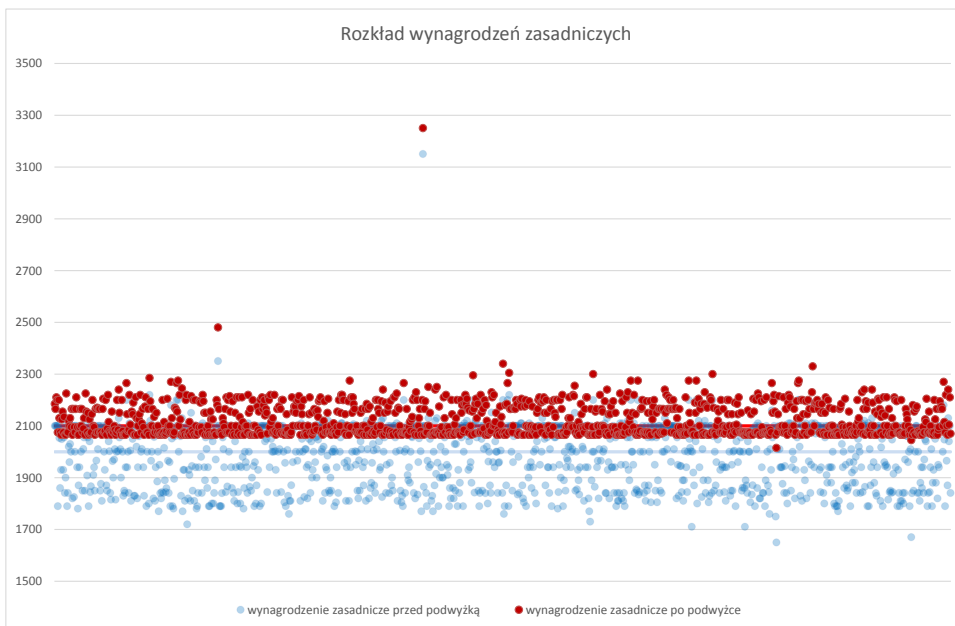


Stanowisko	Mediana w Spółce przed podwyżką	Mediana w Spółce po podwyżce
KIEROWNIK POCIĄGU PASAŻERSKIEGO	2 000,00	2 100,00

Przedział wynagrodzenia zasadniczego	Liczba osób przed podwyżką	Liczba osób po podwyżce
1650-1700	2	0
1700-1750	4	0
1750-1800	61	0
1800-1850	184	0
1850-1900	109	0
1900-1950	125	0
1950-2000	72	0
2000-2050	163	2
2050-2100	146	568
2100-2150	271	175
2150-2200	7	232
2200-2250	18	160
2250-2300	0	20
2300-2350	0	5
2350-2400	1	0
2450-2500	0	1
3150-3200	1	0
3250-3300	0	1
Suma	1164	1164

Średnia podwyżka	Średnie odchylenie od mediany w dół przed podwyżką	Średnie odchylenie od mediany w dół po podwyżce
145,72	-130,22	-26,45

Przedział odchylenia od mediany w Spółce	Liczba osób przed podwyżką	Liczba osób po podwyżce
<-300	2	0
-300--250	4	0
-250--200	61	0
-200--150	184	0
-150--100	109	0
-100--50	125	2
-50-0	72	568
0-50	163	175
50-100	146	232
100-150	271	160
150-200	7	20
200-250	18	5
250-300	0	0
>300	2	2
Suma	1164	1164

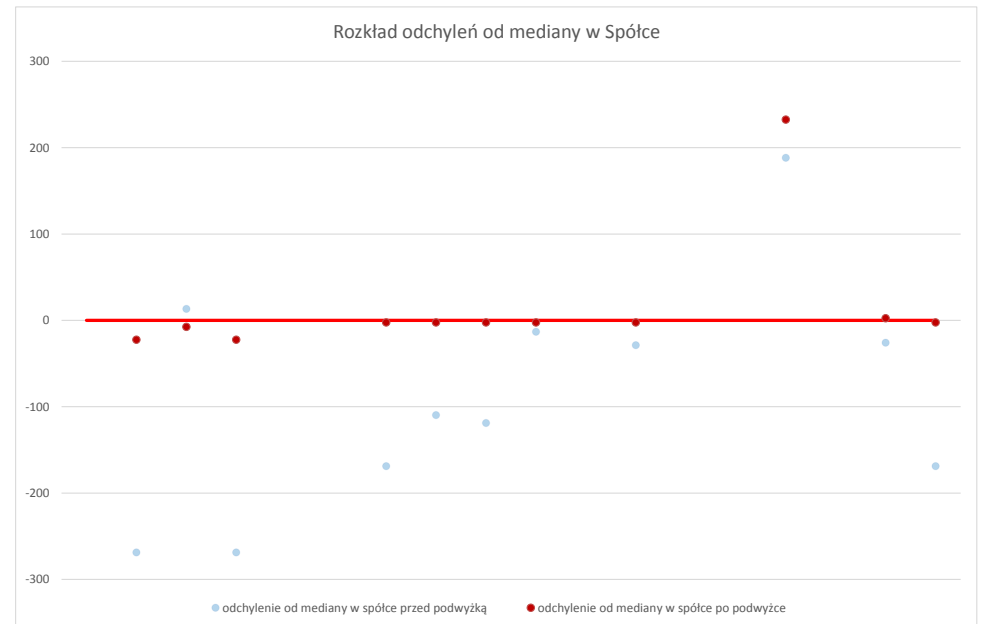
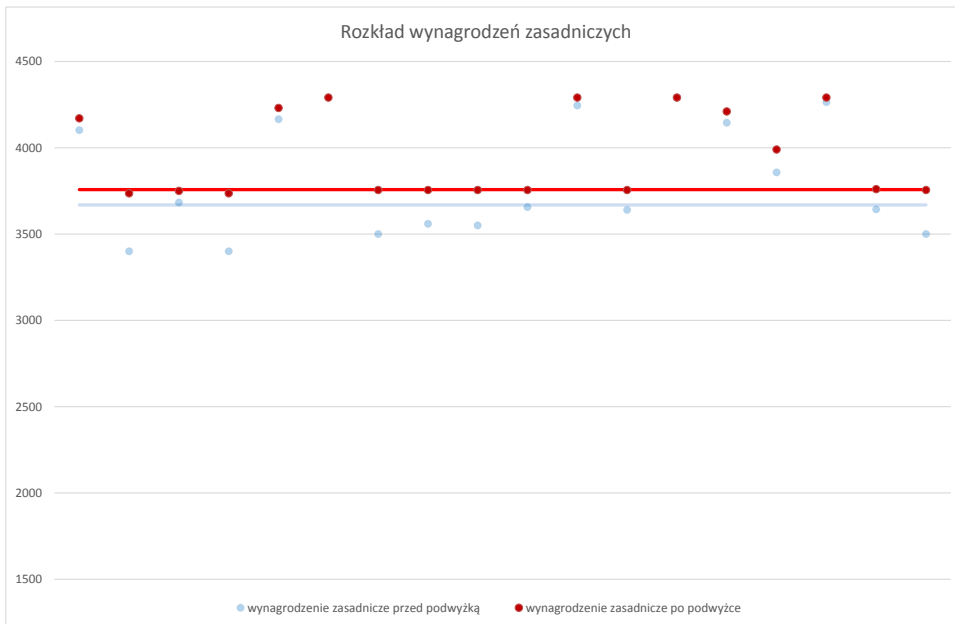


Stanowisko	Mediana w Spółce przed podwyżką	Mediana w Spółce po podwyżce
KOMISARZ ODBIORCZY	3 668,83	3 757,50

Przedział wynagrodzenia zasadniczego	Liczba osób przed podwyżką	Liczba osób po podwyżce
3400-3450	2	0
3500-3550	2	0
3550-3600	2	0
3600-3650	2	0
3650-3700	2	0
3700-3750	0	2
3750-3800	0	8
3850-3900	1	0
3950-4000	0	1
4100-4150	2	0
4150-4200	1	1
4200-4250	1	2
4250-4300	3	4
Suma	18	18

Średnia podwyżka	Średnie odchylenie od mediany w dół przed podwyżką	Średnie odchylenie od mediany w dół po podwyżce
132,33	-130,20	-7,50

Przedział odchylenia od mediany w Spółce	Liczba osób przed podwyżką	Liczba osób po podwyżce
<-300	0	0
-300--250	2	0
-250--200	0	0
-200--150	2	0
-150--100	2	0
-100--50	0	0
-50-0	3	9
0-50	1	1
50-100	0	0
100-150	0	0
150-200	1	0
200-250	0	1
250-300	0	0
>300	7	7
Suma	18	18

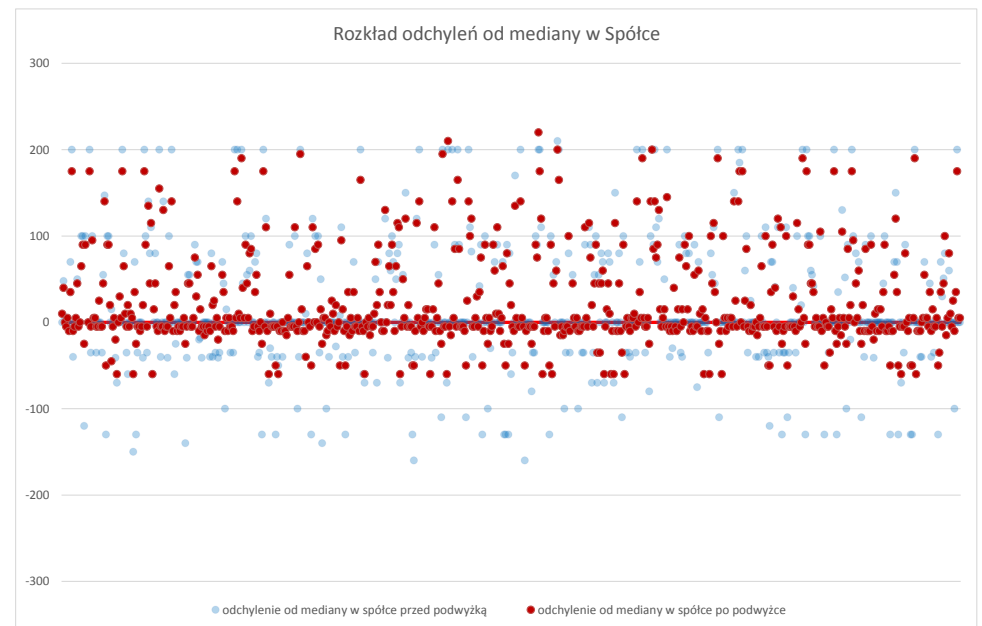
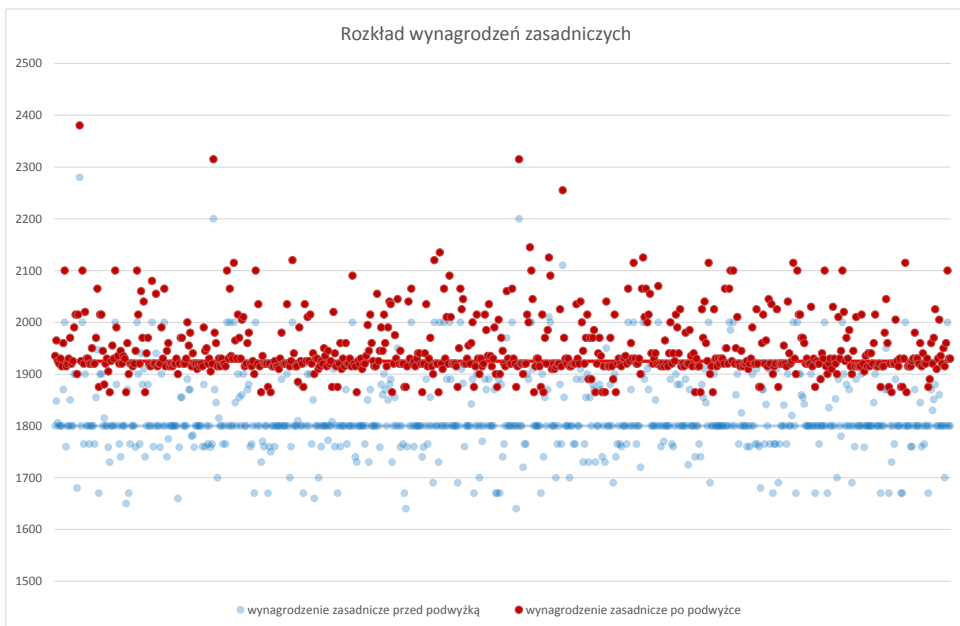


Stanowisko	Mediana w Spółce przed podwyżką	Mediana w Spółce po podwyżce
KONDUKTOR	1 800,00	1 925,00

Przedział wynagrodzenia zasadniczego	Liczba osób przed podwyżką	Liczba osób po podwyżce
1600-1650	2	0
1650-1700	32	0
1700-1750	33	0
1750-1800	86	0
1800-1850	320	0
1850-1900	86	48
1900-1950	51	407
1950-2000	6	79
2000-2050	37	73
2050-2100	0	22
2100-2150	1	24
2200-2250	2	0
2250-2300	1	1
2300-2350	0	2
2350-2400	0	1
Suma	657	657

Średnia podwyżka	Średnie odchylenie od mediany w dół podwyżką	Średnie odchylenie od mediany w dół po podwyżce
130,67	-65,20	-15,31

Przedział odchylenia od mediany w Spółce	Liczba osób przed podwyżką	Liczba osób po podwyżce
<-300	0	0
-300--250	0	0
-250--200	0	0
-200--150	2	0
-150--100	32	0
-100--50	33	20
-50-0	86	291
0-50	320	199
50-100	86	67
100-150	51	48
150-200	6	24
200-250	37	4
250-300	0	0
>300	4	4
Suma	657	657

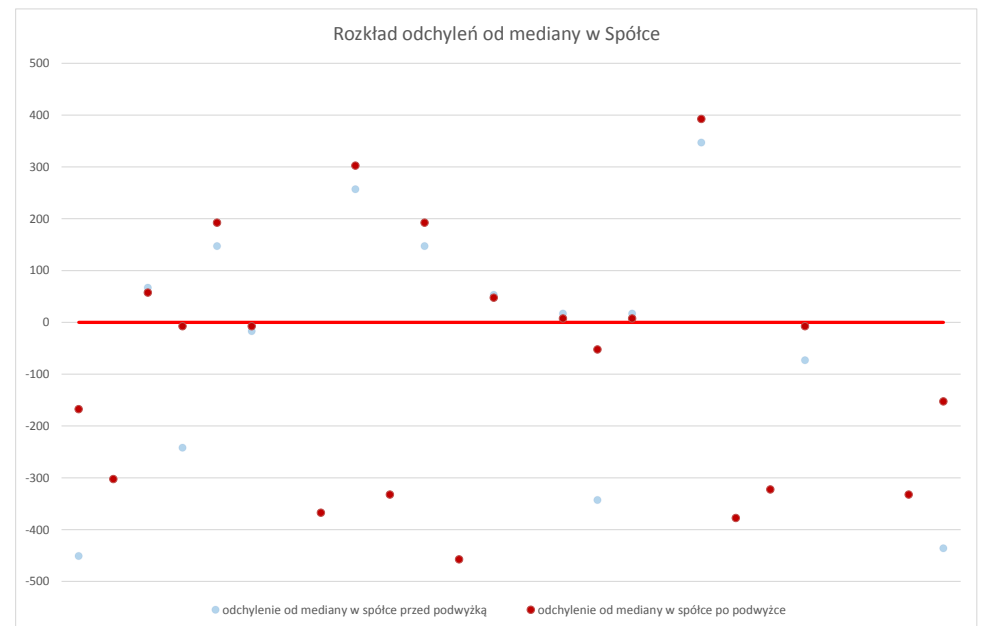
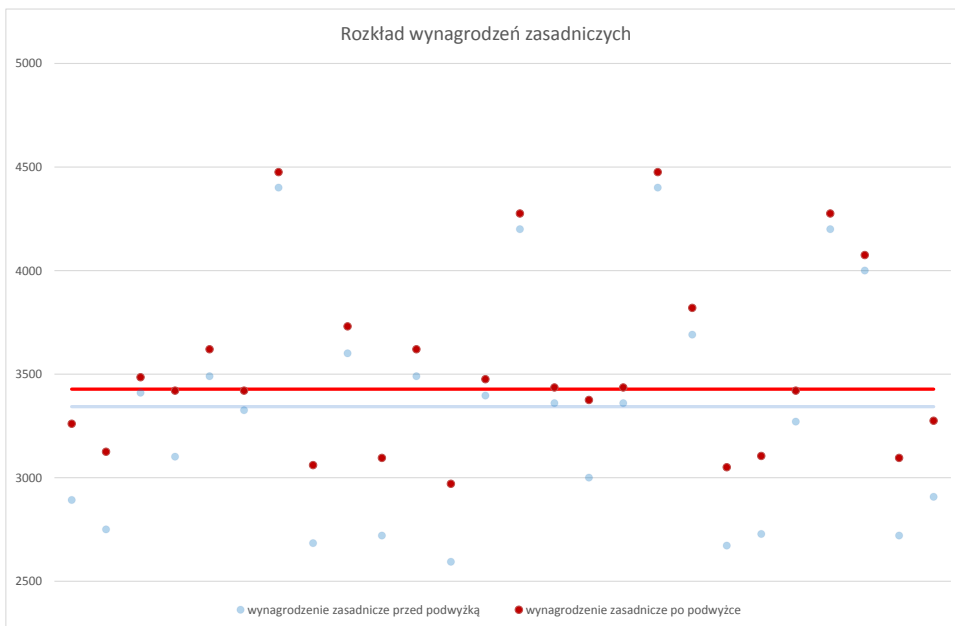


Stanowisko	Mediana w Spółce przed podwyżką	Mediana w Spółce po podwyżce
KONTROLER	3 343,00	3 427,50

Przedział wynagrodzenia zasadniczego	Liczba osób przed podwyżką	Liczba osób po podwyżce
2500-2600	1	0
2600-2700	2	0
2700-2800	4	0
2800-2900	1	0
2900-3000	1	1
3000-3100	1	4
3100-3200	1	2
3200-3300	1	2
3300-3400	4	1
3400-3500	3	7
3600-3700	2	2
3700-3800	0	1
3800-3900	0	1
4000-4100	1	1
4200-4300	2	2
4400-4500	2	2
Suma	26	26

Średnia podwyżka	Średnie odchylenie od mediany w dół przed podwyżką	Średnie odchylenie od mediany w dół po podwyżce
211,73	-468,85	-222,12

Przedział odchylenia od mediany w Spółce	Liczba osób przed podwyżką	Liczba osób po podwyżce
<-500	7	0
-500--450	1	1
-450--400	1	0
-400--350	0	2
-350--300	1	4
-300--250	0	0
-250--200	1	0
-200--150	0	2
-150--100	0	0
-100--50	1	1
-50-0	1	3
0-50	2	3
50-100	2	1
100-150	2	0
150-200	0	2
200-250	0	0
250-300	1	0
300-350	1	1
350-400	0	1
400-450	0	0
450-500	0	0
>500	5	5
Suma	26	26

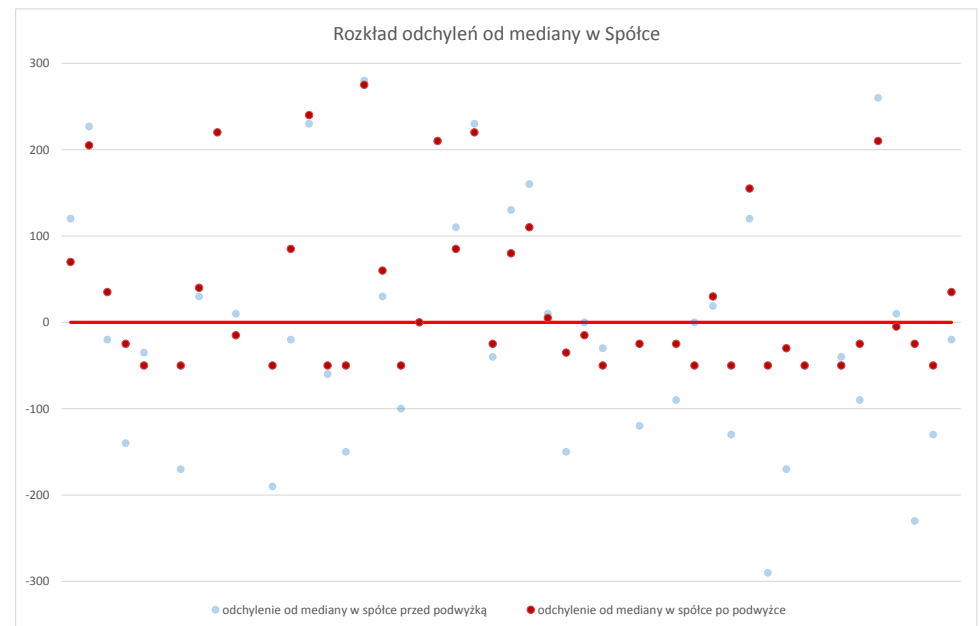
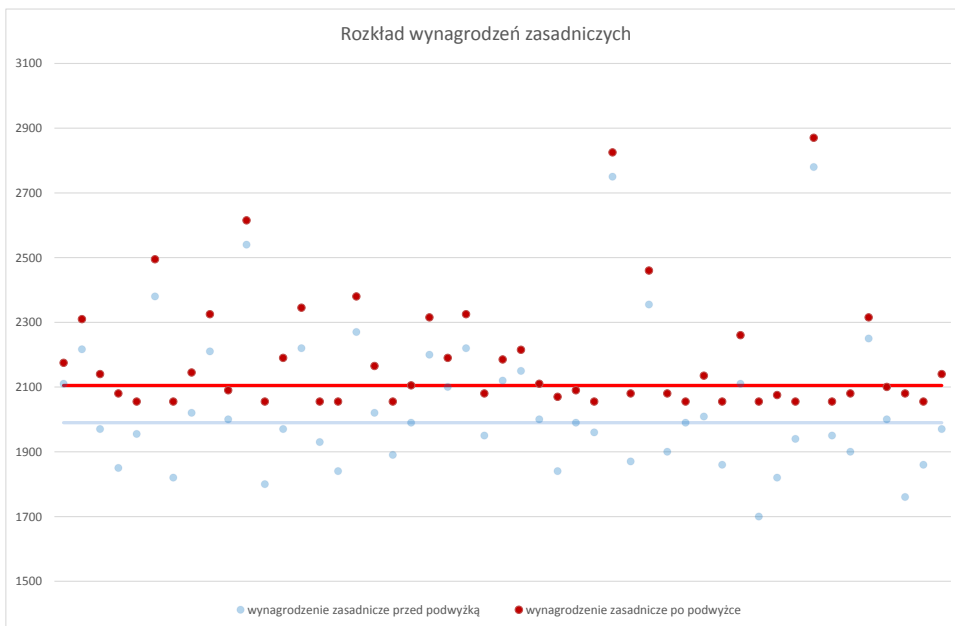


Stanowisko	Mediana w Spółce przed podwyżką	Mediana w Spółce po podwyżce
MAGAZYNIER	1 990,00	2 105,00

Przedział wynagrodzenia zasadniczego	Liczba osób przed podwyżką	Liczba osób po podwyżce
1700-1750	1	0
1750-1800	1	0
1800-1850	5	0
1850-1900	5	0
1900-1950	4	0
1950-2000	10	0
2000-2050	6	0
2050-2100	0	23
2100-2150	4	7
2150-2200	1	5
2200-2250	5	1
2250-2300	2	1
2300-2350	0	6
2350-2400	2	1
2450-2500	0	2
2500-2550	1	0
2600-2650	0	1
2750-2800	2	0
2800-2850	0	1
2850-2900	0	1
Suma	49	49

Średnia podwyżka	Średnie odchylenie od mediany w dół podwyżką	Średnie odchylenie od mediany w dół po podwyżce
143,86	-107,17	-37,50

Przedział odchylenia od mediany w Spółce	Liczba osób przed podwyżką	Liczba osób po podwyżce
<-300	0	0
-300--250	1	0
-250--200	1	0
-200--150	3	0
-150--100	6	0
-100--50	4	0
-50-0	8	24
0-50	9	6
50-100	0	5
100-150	4	1
150-200	1	1
200-250	5	6
250-300	2	1
>300	5	5
Suma	49	49

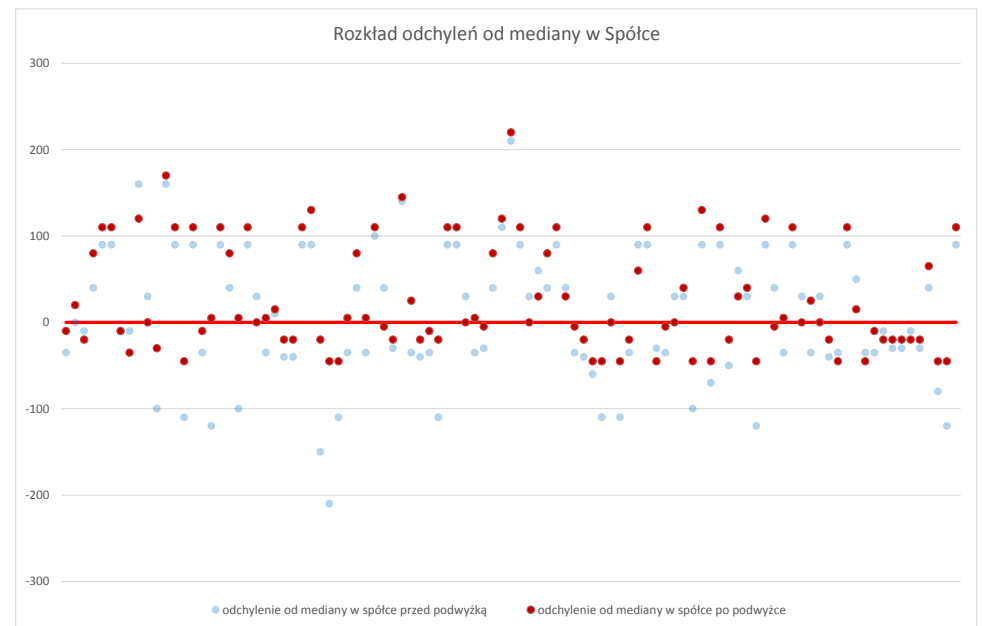
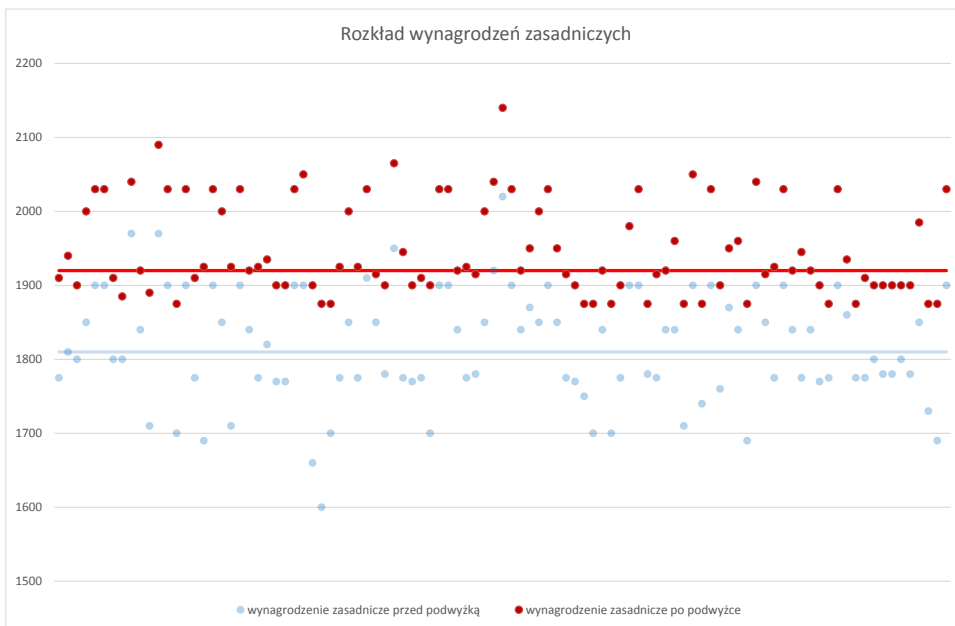


Stanowisko	Mediana w Spółce przed podwyżką	Mediana w Spółce po podwyżce
MANEWRÓWY	1 810,00	1 920,00

Przedział wynagrodzenia zasadniczego	Liczba osób przed podwyżką	Liczba osób po podwyżce
1600-1650	1	0
1650-1700	4	0
1700-1750	10	0
1750-1800	29	0
1800-1850	17	0
1850-1900	12	16
1900-1950	22	46
1950-2000	3	7
2000-2050	1	25
2050-2100	0	4
2100-2150	0	1
Suma	99	99

Średnia podwyżka	Średnie odchylenie od mediany w dół przed podwyżką	Średnie odchylenie od mediany w dół po podwyżce
130,86	-57,55	-25,95

Przedział odchylenia od mediany w Spółce	Liczba osób przed podwyżką	Liczba osób po podwyżce
<-300	0	0
-300--250	0	0
-250--200	1	0
-200--150	0	0
-150--100	9	0
-100--50	6	0
-50-0	33	42
0-50	21	25
50-100	23	7
100-150	3	23
150-200	2	1
200-250	1	1
250-300	0	0
>300	0	0
Suma	99	99

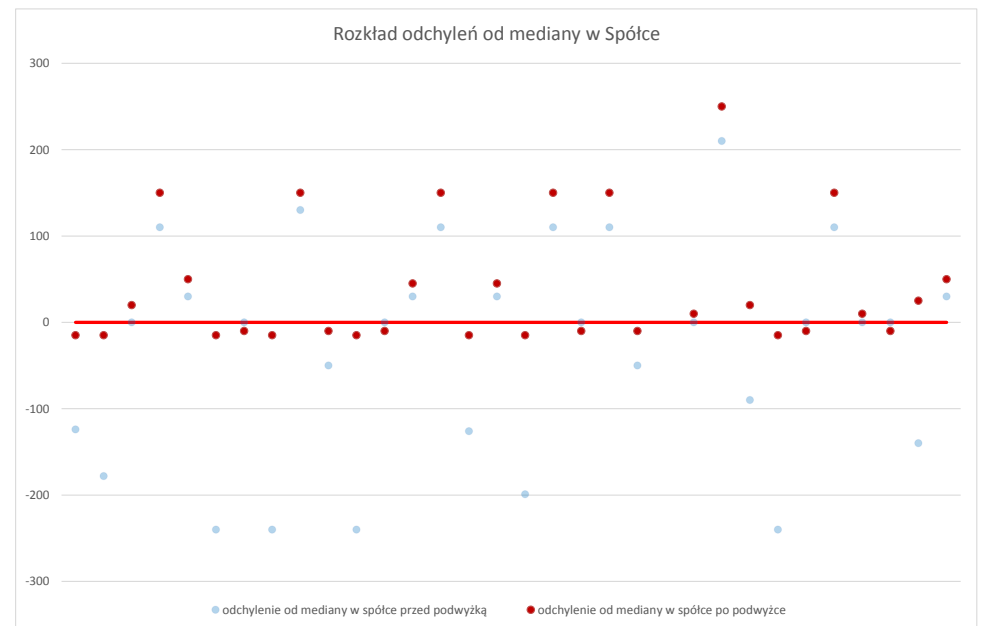
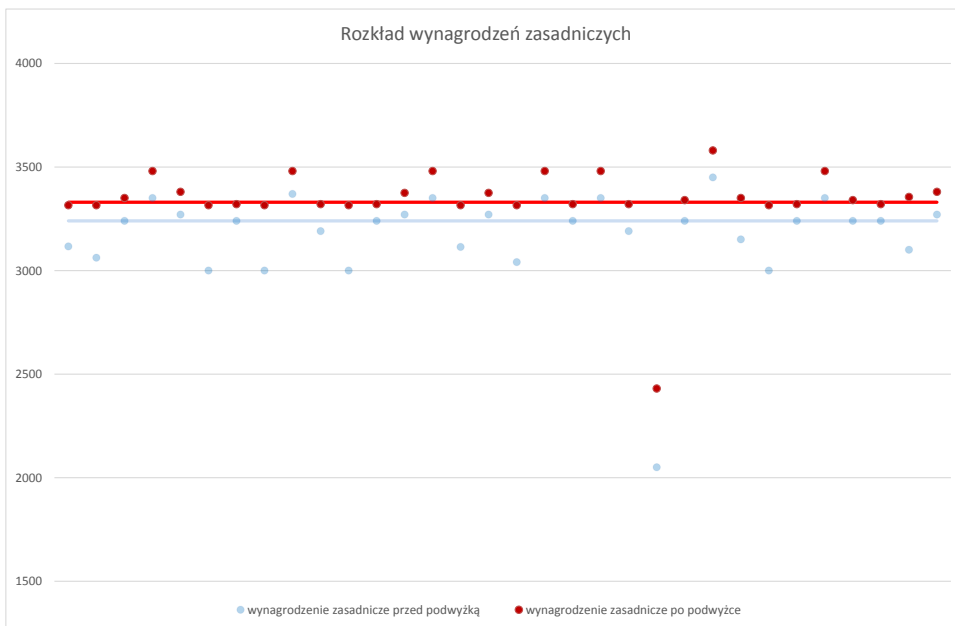


Stanowisko	Mediana w Spółce przed podwyżką	Mediana w Spółce po podwyżce
MASZYNISTA INSTRUKTOR	3 240,00	3 330,00

Przedział wynagrodzenia zasadniczego	Liczba osób przed podwyżką	Liczba osób po podwyżce
2050-2100	1	0
2400-2450	0	1
3000-3050	5	0
3050-3100	1	0
3100-3150	3	0
3150-3200	3	0
3200-3250	8	0
3250-3300	4	0
3300-3350	0	17
3350-3400	6	7
3450-3500	1	6
3550-3600	0	1
Suma	32	32

Średnia podwyżka	Średnie odchylenie od mediany w dół przed podwyżką	Średnie odchylenie od mediany w dół po podwyżce
166,00	-239,00	-68,13

Przedział odchylenia od mediany w Spółce	Liczba osób przed podwyżką	Liczba osób po podwyżce
<-300	1	1
-300--250	0	0
-250--200	4	0
-200--150	2	0
-150--100	3	0
-100--50	1	0
-50-0	2	15
0-50	12	7
50-100	0	2
100-150	6	0
150-200	0	6
200-250	1	0
250-300	0	1
>300	0	0
Suma	32	32

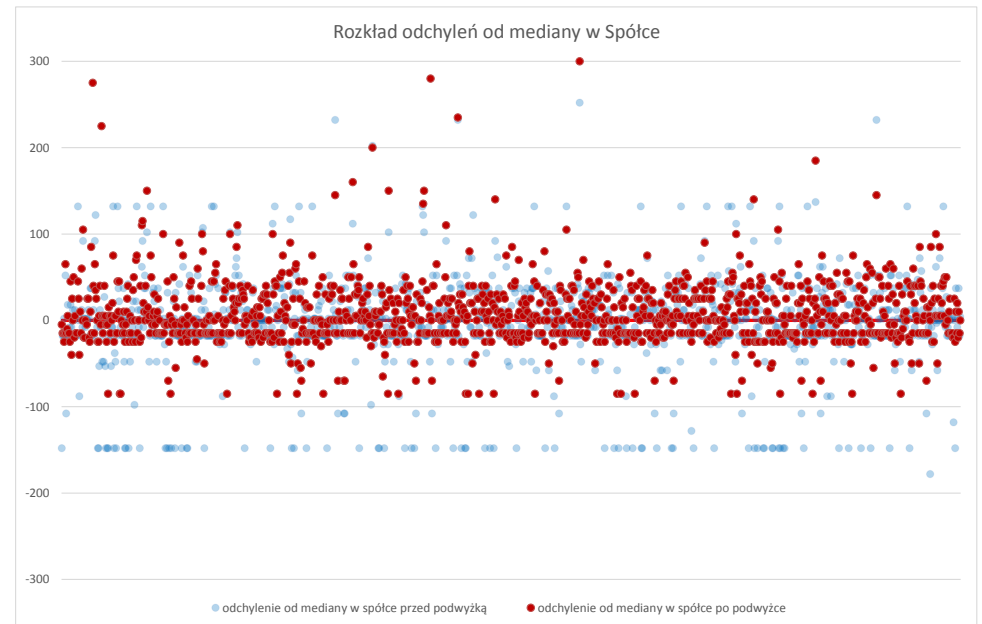
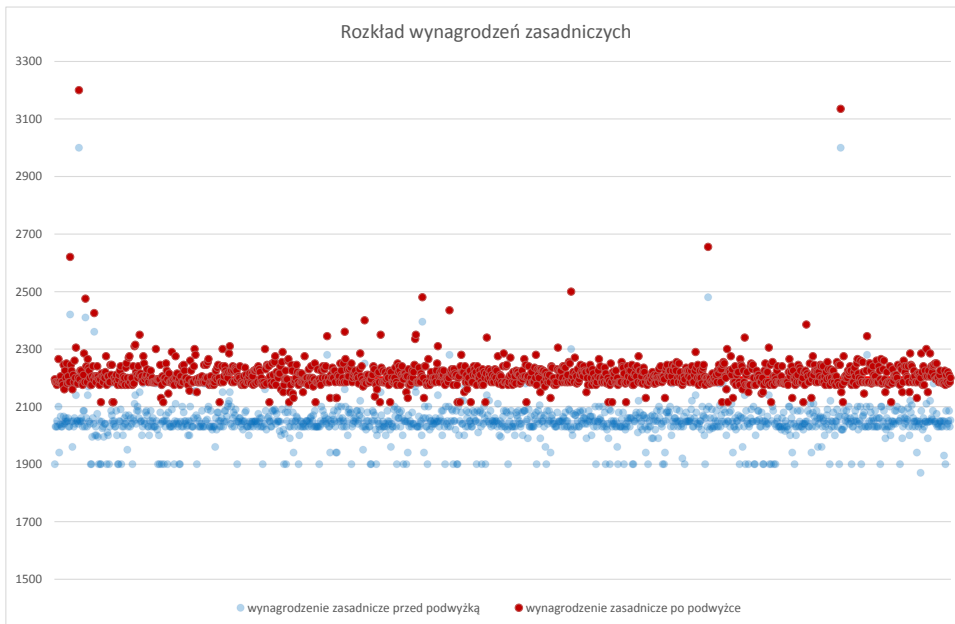


Stanowisko	Mediana w Spółce przed podwyżką	Mediana w Spółce po podwyżce
MASZYNISTA POJAZDU TRAKCYJNEGO	2 048,00	2 200,00

Przedział wynagrodzenia zasadniczego	Liczba osób przed podwyżką	Liczba osób po podwyżce
1850-1900	1	0
1900-1950	92	0
1950-2000	25	0
2000-2050	544	0
2050-2100	443	0
2100-2150	68	43
2150-2200	39	459
2200-2250	0	609
2250-2300	4	80
2300-2350	1	18
2350-2400	2	5
2400-2450	2	3
2450-2500	1	2
2500-2550	0	1
2600-2650	0	1
2650-2700	0	1
3000-3050	2	0
3100-3150	0	1
3200-3250	0	1
Suma	1224	1224

Średnia podwyżka	Średnie odchylenie od mediany w dół przed podwyżką	Średnie odchylenie od mediany w dół po podwyżce
162,48	-42,53	-22,86

Przedział odchylenia od mediany w Spółce	Liczba osób przed podwyżką	Liczba osób po podwyżce
<-300	0	0
-300--250	0	0
-250--200	0	0
-200--150	1	0
-150--100	92	0
-100--50	25	43
-50-0	426	459
0-50	561	609
50-100	68	80
100-150	39	18
150-200	0	5
200-250	4	3
250-300	1	3
>300	7	4
Suma	1224	1224

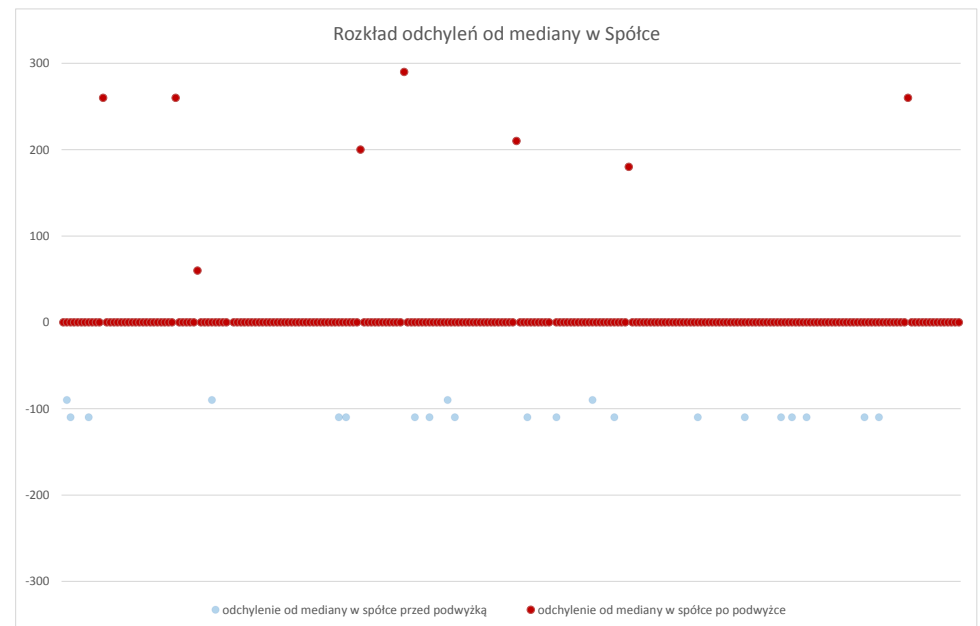
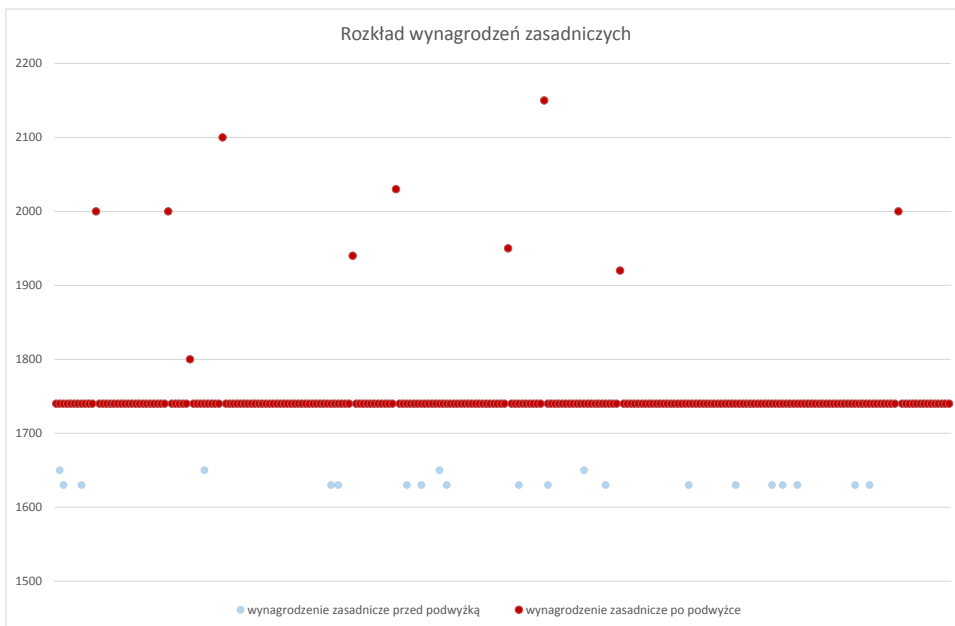


Stanowisko	Mediana w Spółce przed podwyżką	Mediana w Spółce po podwyżce
MASZYNISTA STAŻYSTA	1 740,00	1 740,00

Przedział wynagrodzenia zasadniczego	Liczba osób przed podwyżką	Liczba osób po podwyżce
1600-1650	17	0
1650-1700	4	0
1700-1750	217	238
1800-1850	1	1
1900-1950	2	2
1950-2000	1	1
2000-2050	4	4
2100-2150	1	1
2150-2200	1	1
Suma	248	248

Średnia podwyżka	Średnie odchylenie od mediany w dół przed podwyżką	Średnie odchylenie od mediany w dół po podwyżce
8,99	-106,19	#DZIEL/0!

Przedział odchylenia od mediany w Spółce	Liczba osób przed podwyżką	Liczba osób po podwyżce
<-300	0	0
-300-250	0	0
-250-200	0	0
-200-150	0	0
-150-100	17	0
-100-50	4	0
-50-0	0	0
0-50	217	238
50-100	1	1
100-150	0	0
150-200	1	1
200-250	2	2
250-300	4	4
>300	2	2
Suma	248	248

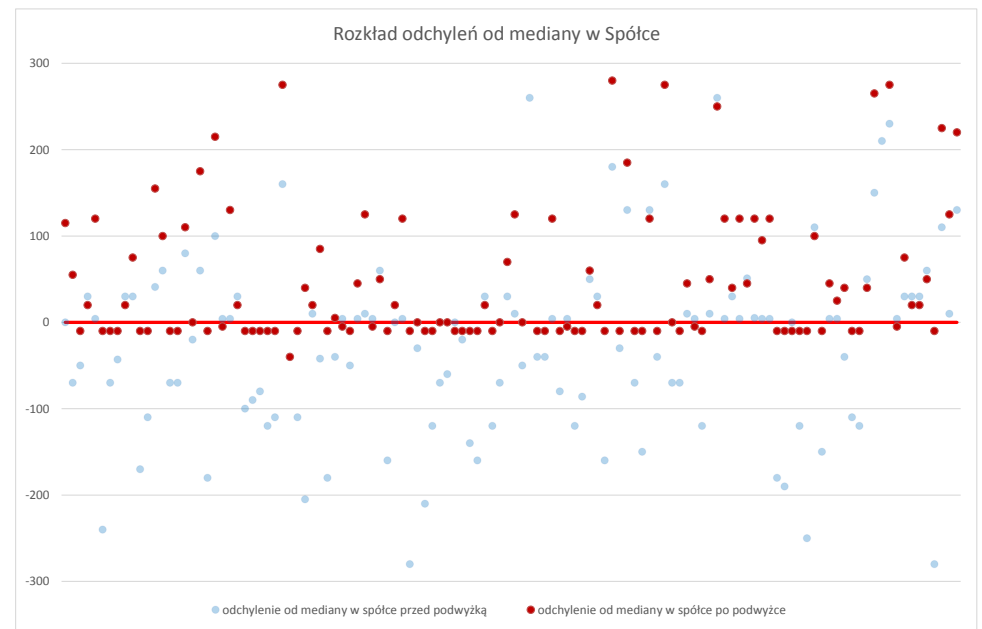
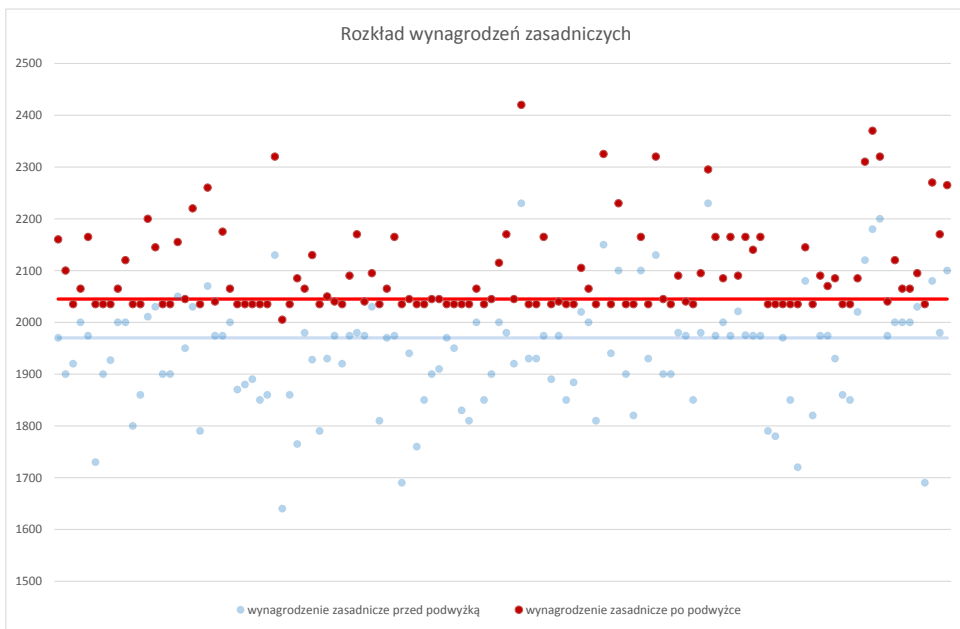


Stanowisko	Mediana w Spółce przed podwyżką	Mediana w Spółce po podwyżce
MECHANIK	1 970,00	2 045,00

Przedział wynagrodzenia zasadniczego	Liczba osób przed podwyżką	Liczba osób po podwyżce
1600-1650	1	0
1650-1700	2	0
1700-1750	2	0
1750-1800	6	0
1800-1850	7	0
1850-1900	16	0
1900-1950	22	0
1950-2000	30	0
2000-2050	19	61
2050-2100	4	22
2100-2150	6	9
2150-2200	2	14
2200-2250	3	3
2250-2300	0	4
2300-2350	0	5
2350-2400	0	1
2400-2450	0	1
Suma	120	120

Średnia podwyżka	Średnie odchylenie od mediany w dół przed podwyżką	Średnie odchylenie od mediany w dół po podwyżce
152,68	-113,03	-10,00

Przedział odchylenia od mediany w Spółce	Liczba osób przed podwyżką	Liczba osób po podwyżce
<-300	1	0
-300--250	2	0
-250--200	4	0
-200--150	8	0
-150--100	14	0
-100--50	15	0
-50-0	14	54
0-50	40	26
50-100	8	10
100-150	6	16
150-200	4	3
200-250	2	3
250-300	2	6
>300	0	2
Suma	120	120

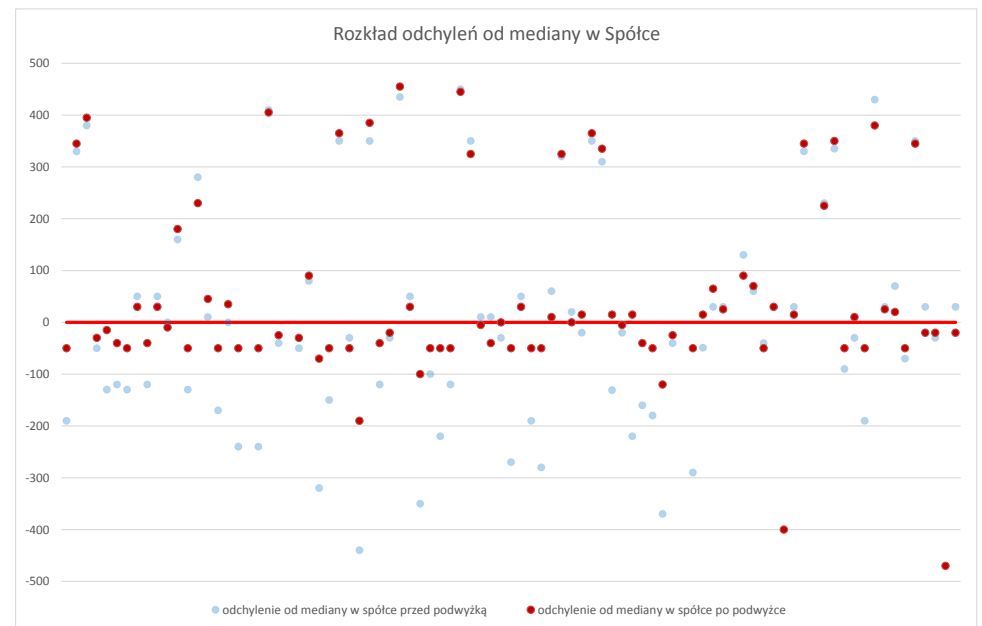
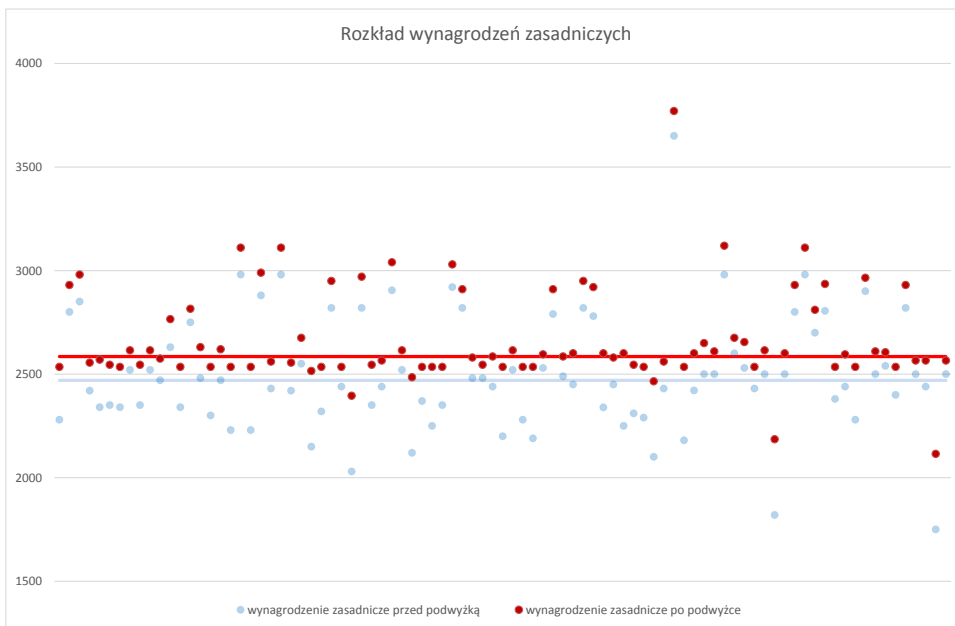


Stanowisko	Mediana w Spółce przed podwyżką	Mediana w Spółce po podwyżce
MISTRZ	2 470,00	2 585,00

Przedział wynagrodzenia zasadniczego	Liczba osób przed podwyżką	Liczba osób po podwyżce
1700-1800	1	0
1800-1900	1	0
2000-2100	1	0
2100-2200	5	2
2200-2300	9	0
2300-2400	13	1
2400-2500	20	2
2500-2600	15	42
2600-2700	2	19
2700-2800	4	1
2800-2900	10	2
2900-3000	7	13
3000-3100	0	2
3100-3200	0	4
3600-3700	1	0
3700-3800	0	1
Suma	89	89

Średnia podwyżka	Średnie odchylenie od mediany w dół przed podwyżką	Średnie odchylenie od mediany w dół po podwyżce
168,48	-171,82	-64,53

Przedział odchylenia od mediany w Spółce	Liczba osób przed podwyżką	Liczba osób po podwyżce
<-500	2	0
-500-450	0	1
-450-400	1	0
-400-350	1	1
-350-300	2	0
-300-250	3	0
-250-200	4	0
-200-150	6	1
-150-100	9	1
-100-50	3	2
-50-0	13	37
0-50	13	19
50-100	8	4
100-150	1	0
150-200	1	1
200-250	1	2
250-300	1	0
300-350	5	6
350-400	6	6
400-450	3	2
450-500	1	1
>500	5	5
Suma	89	89

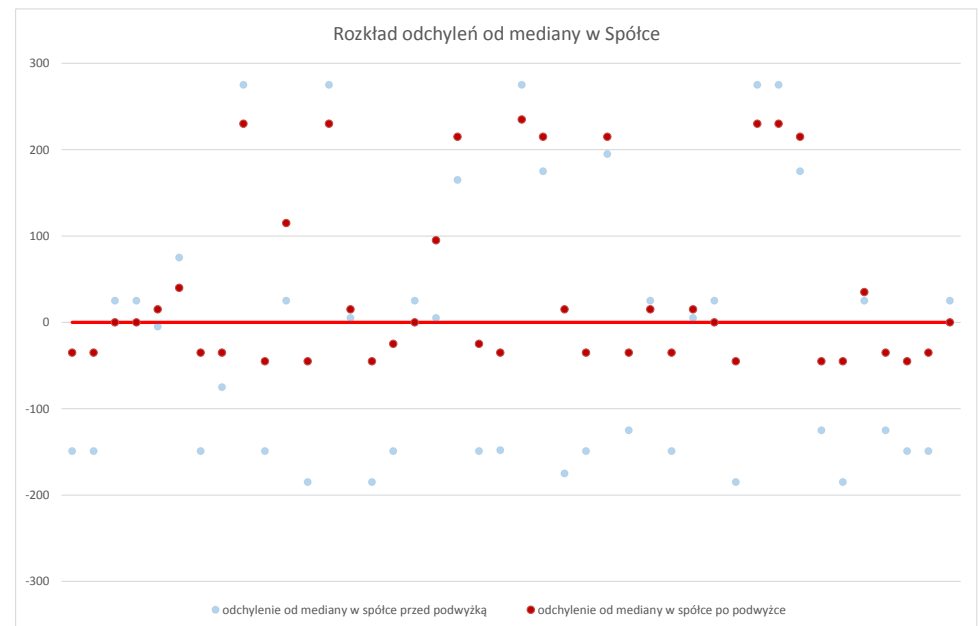
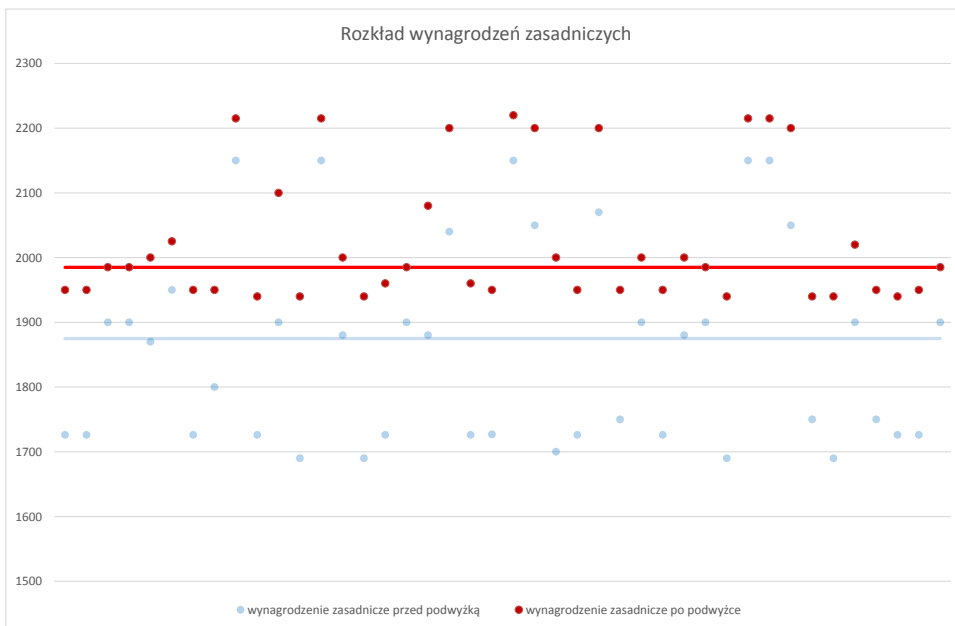


Stanowisko	Mediana w Spółce przed podwyżką	Mediana w Spółce po podwyżce
NASTAWNICZY	1 875,00	1 985,00

Przedział wynagrodzenia zasadniczego	Liczba osób przed podwyżką	Liczba osób po podwyżce
1650-1700	4	0
1700-1750	12	0
1750-1800	3	0
1800-1850	1	0
1850-1900	4	0
1900-1950	8	7
1950-2000	1	17
2000-2050	1	7
2050-2100	3	1
2100-2150	0	1
2150-2200	5	0
2200-2250	0	9
Suma	42	42

Średnia podwyżka	Średnie odchylenie od mediany w dół przed podwyżką	Średnie odchylenie od mediany w dół po podwyżce
164,60	-143,24	-37,63

Przedział odchylenia od mediany w Spółce	Liczba osób przed podwyżką	Liczba osób po podwyżce
<-300	0	0
-300--250	0	0
-250--200	0	0
-200--150	5	0
-150--100	14	0
-100--50	1	0
-50-0	1	19
0-50	11	12
50-100	1	1
100-150	0	1
150-200	4	0
200-250	0	9
250-300	5	0
>300	0	0
Suma	42	42

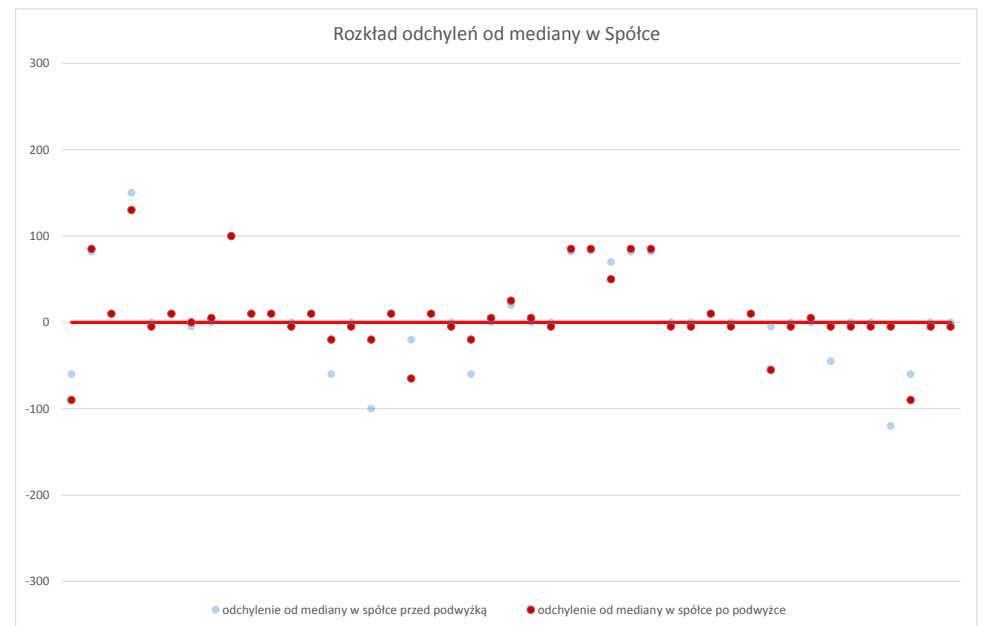
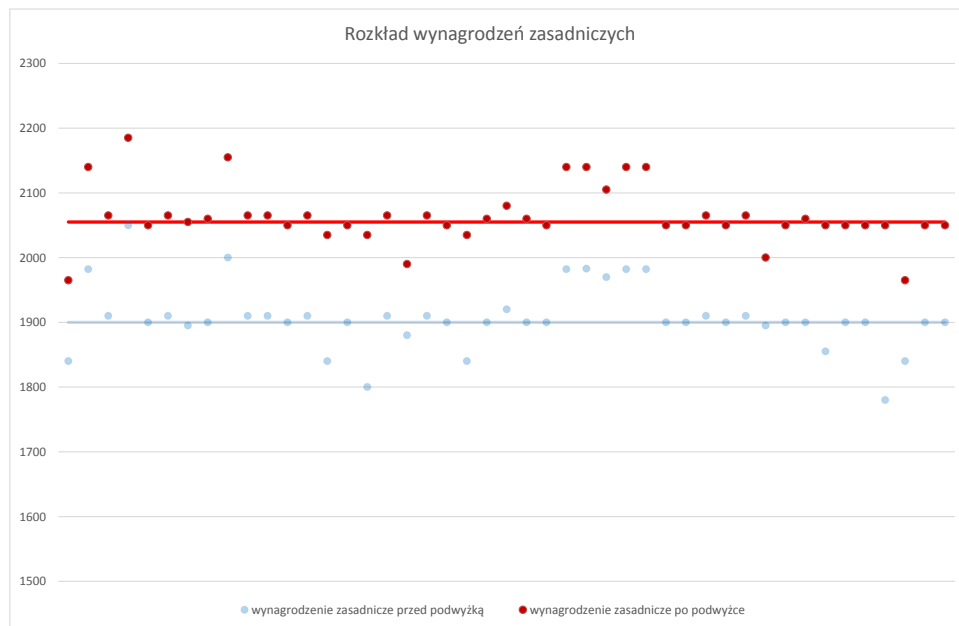


Stanowisko	Mediana w Spółce przed podwyżką	Mediana w Spółce po podwyżce
POMOCNIK MASZYNISTY POJAZDU TRAKCYJNEGO	1 900,00	2 055,00

Przedział wynagrodzenia zasadniczego	Liczba osób przed podwyżką	Liczba osób po podwyżce
1750-1800	1	0
1800-1850	5	0
1850-1900	4	0
1900-1950	27	0
1950-2000	6	3
2000-2050	1	4
2050-2100	1	30
2100-2150	0	6
2150-2200	0	2
Suma	45	45

Średnia podwyżka	Średnie odchylenie od mediany w dół przed podwyżką	Średnie odchylenie od mediany w dół po podwyżce
157,20	-53,50	-19,77

Przedział odchylenia od mediany w Spółce	Liczba osób przed podwyżką	Liczba osób po podwyżce
<-300	0	0
-300--250	0	0
-250--200	0	0
-200--150	0	0
-150--100	1	0
-100--50	5	4
-50-0	4	18
0-50	27	15
50-100	6	6
100-150	1	2
150-200	1	0
200-250	0	0
250-300	0	0
>300	0	0
Suma	45	45

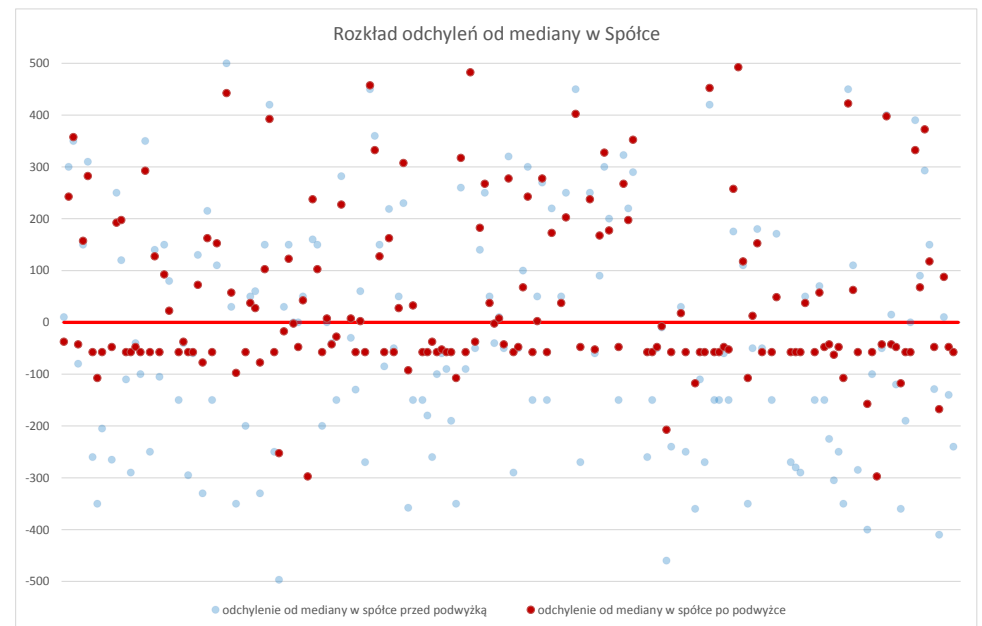
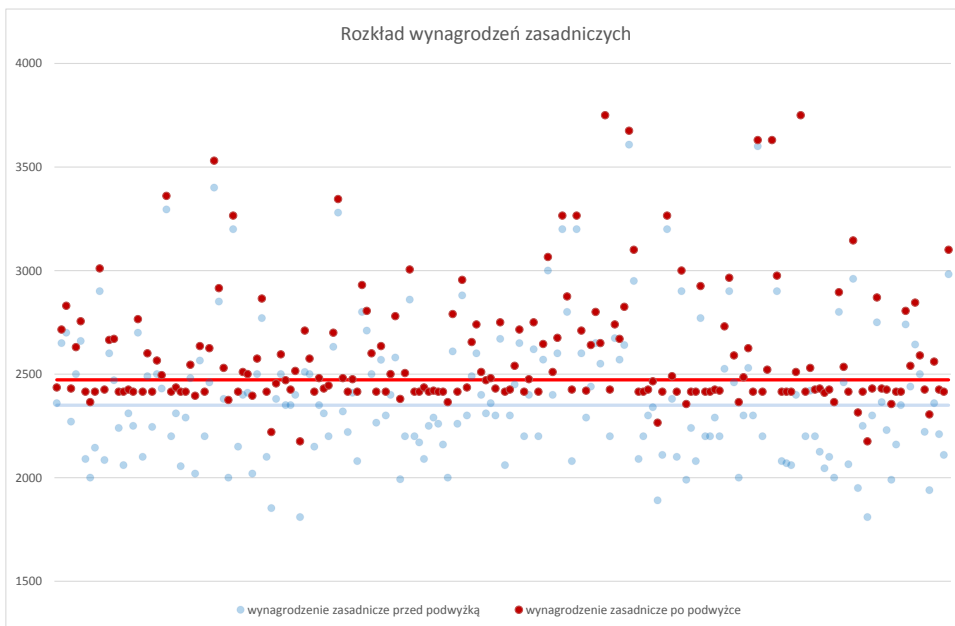


Stanowisko	Mediana w Spółce przed podwyżką	Mediana w Spółce po podwyżce
REFERENDARZ	2 350,00	2 472,50

Przedział wynagrodzenia zasadniczego	Liczba osób przed podwyżką	Liczba osób po podwyżce
1800-1900	4	0
1900-2000	5	0
2000-2100	22	0
2100-2200	13	2
2200-2300	33	2
2300-2400	25	12
2400-2500	21	86
2500-2600	17	22
2600-2700	15	15
2700-2800	7	14
2800-2900	6	10
2900-3000	7	6
3000-3100	1	4
3100-3200	0	3
3200-3300	6	4
3300-3400	0	2
3400-3500	1	0
3500-3600	0	1
3600-3700	3	3
3700-3800	2	2
Suma	188	188

Średnia podwyżka	Średnie odchylenie od mediany w dół przed podwyżką	Średnie odchylenie od mediany w dół po podwyżce
174,32	-197,19	-67,39

Przedział odchylenia od mediany w Spółce	Liczba osób przed podwyżką	Liczba osób po podwyżce
<-500	2	0
-500-450	2	0
-450-400	1	0
-400-350	4	0
-350-300	8	0
-300-250	14	3
-250-200	8	1
-200-150	5	2
-150-100	22	6
-100-50	11	54
-50-0	14	28
0-50	11	17
50-100	13	8
100-150	8	7
150-200	11	12
200-250	6	6
250-300	9	7
300-350	6	5
350-400	4	5
400-450	3	3
450-500	4	4
>500	22	20
Suma	188	188

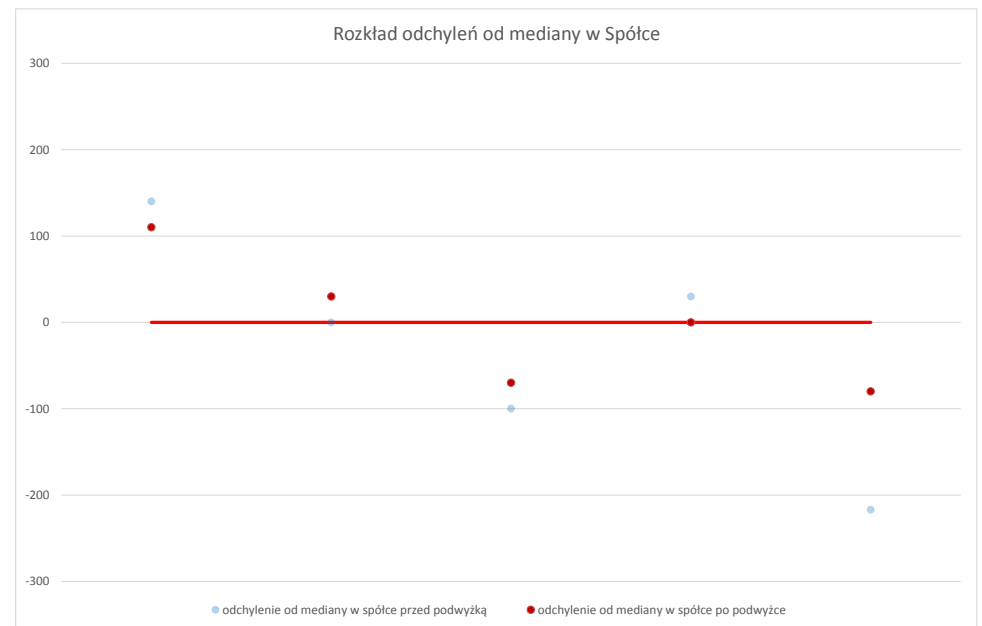
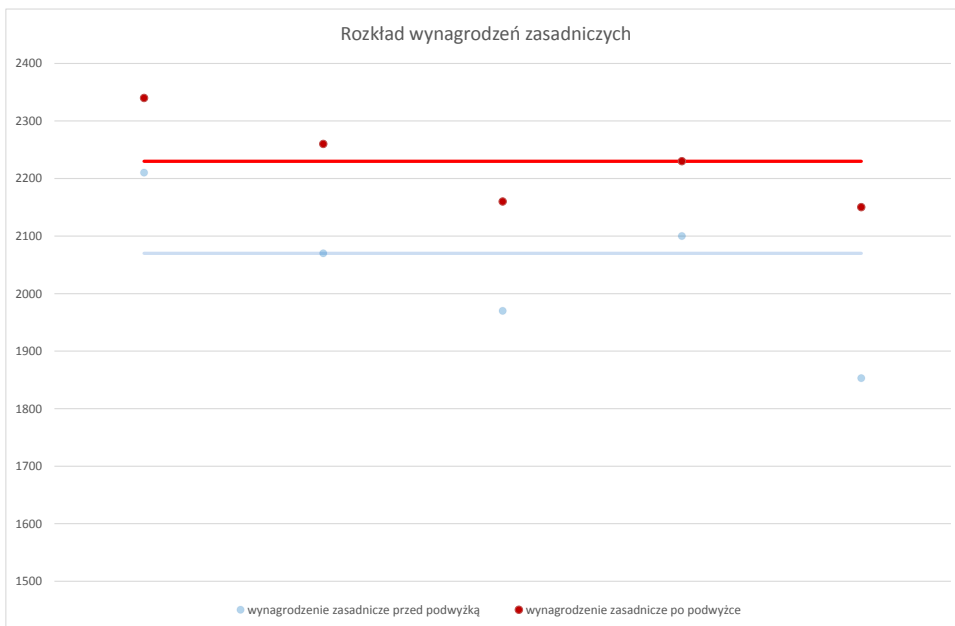


Stanowisko	Mediana w Spółce przed podwyżką	Mediana w Spółce po podwyżce
REFERENT	2 070,00	2 230,00

Przedział wynagrodzenia zasadniczego	Liczba osób przed podwyżką	Liczba osób po podwyżce
1850-1900	1	0
1950-2000	1	0
2050-2100	1	0
2100-2150	1	0
2150-2200	0	2
2200-2250	1	1
2250-2300	0	1
2300-2350	0	1
Suma	5	5

Średnia podwyżka	Średnie odchylenie od mediany w dół przed podwyżką	Średnie odchylenie od mediany w dół po podwyżce
187,40	-158,50	-75,00

Przedział odchylenia od mediany w Spółce	Liczba osób przed podwyżką	Liczba osób po podwyżce
<-300	0	0
-300--250	0	0
-250--200	1	0
-200--150	0	0
-150--100	0	0
-100--50	1	2
-50-0	0	0
0-50	2	2
50-100	0	0
100-150	1	1
150-200	0	0
200-250	0	0
250-300	0	0
>300	0	0
Suma	5	5

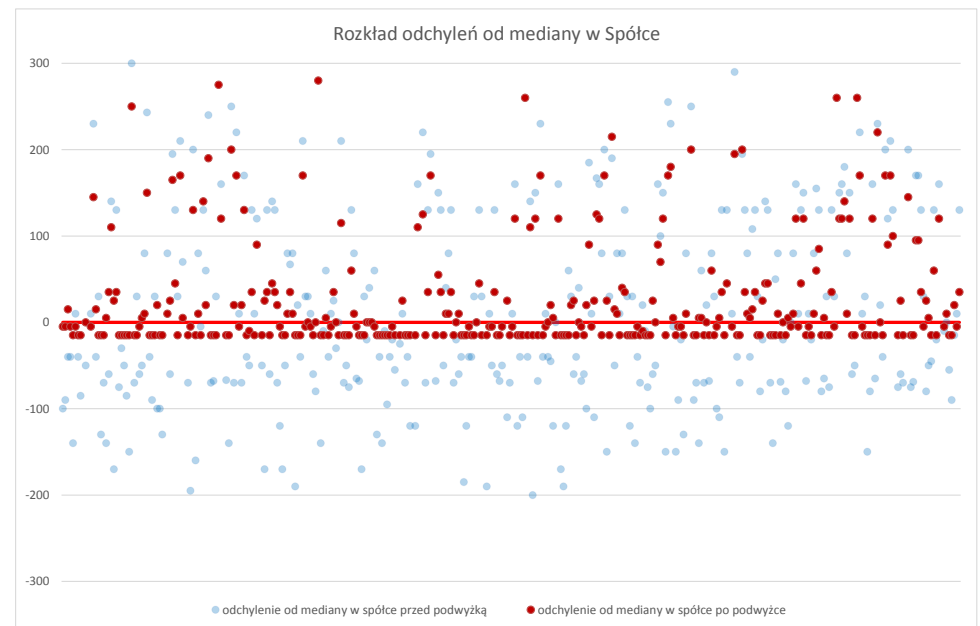
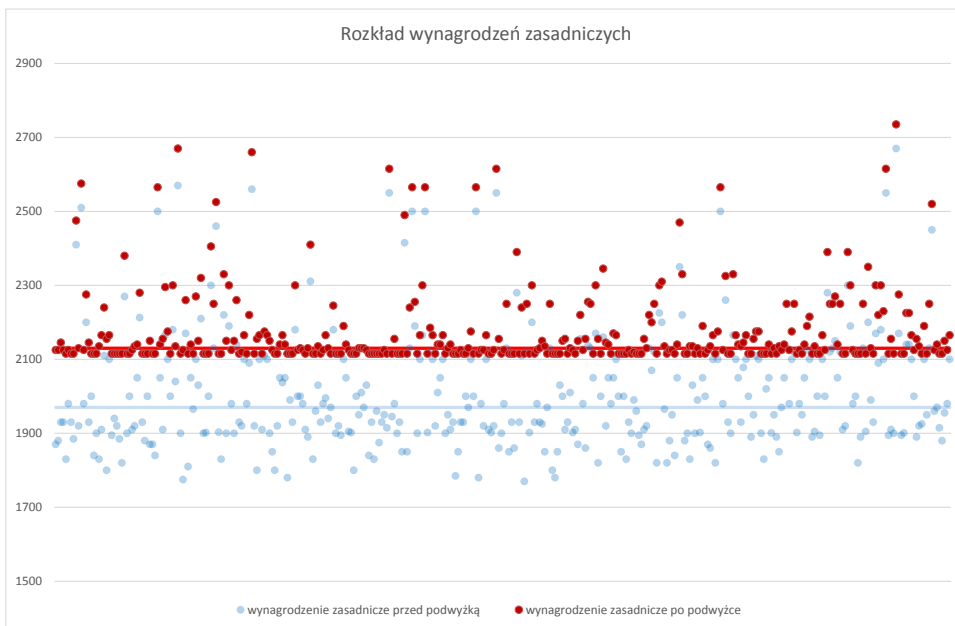


Stanowisko	Mediana w Spółce przed podwyżką	Mediana w Spółce po podwyżce
REWIDENT TABORU	1 970,00	2 130,00

Przedział wynagrodzenia zasadniczego	Liczba osób przed podwyżką	Liczba osób po podwyżce
1750-1800	6	0
1800-1850	24	0
1850-1900	39	0
1900-1950	88	0
1950-2000	43	0
2000-2050	31	0
2050-2100	21	0
2100-2150	50	223
2150-2200	17	52
2200-2250	9	13
2250-2300	4	23
2300-2350	3	17
2350-2400	1	5
2400-2450	2	2
2450-2500	2	3
2500-2550	6	2
2550-2600	5	6
2600-2650	0	3
2650-2700	1	2
2700-2750	0	1
Suma	352	352

Średnia podwyżka	Średnie odchylenie od mediany w dół przed podwyżką	Średnie odchylenie od mediany w dół po podwyżce
167,69	-78,60	-12,87

Przedział odchylenia od mediany w Spółce	Liczba osób przed podwyżką	Liczba osób po podwyżce
<-300	0	0
-300--250	0	0
-250--200	0	0
-200--150	12	0
-150--100	31	0
-100--50	72	0
-50-0	57	174
0-50	51	96
50-100	25	13
100-150	33	26
150-200	27	15
200-250	17	5
250-300	5	6
>300	22	17
Suma	352	352

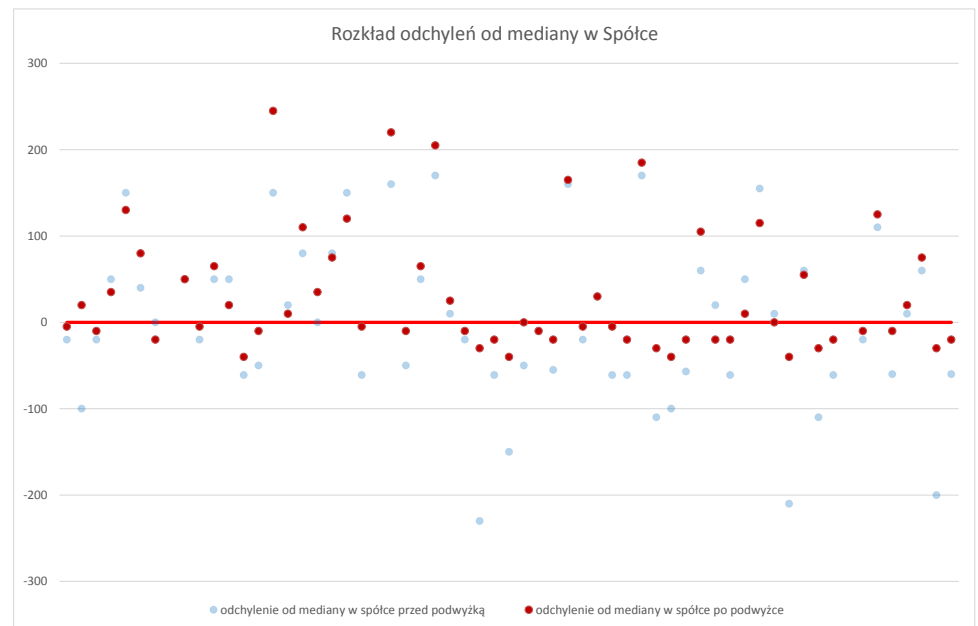
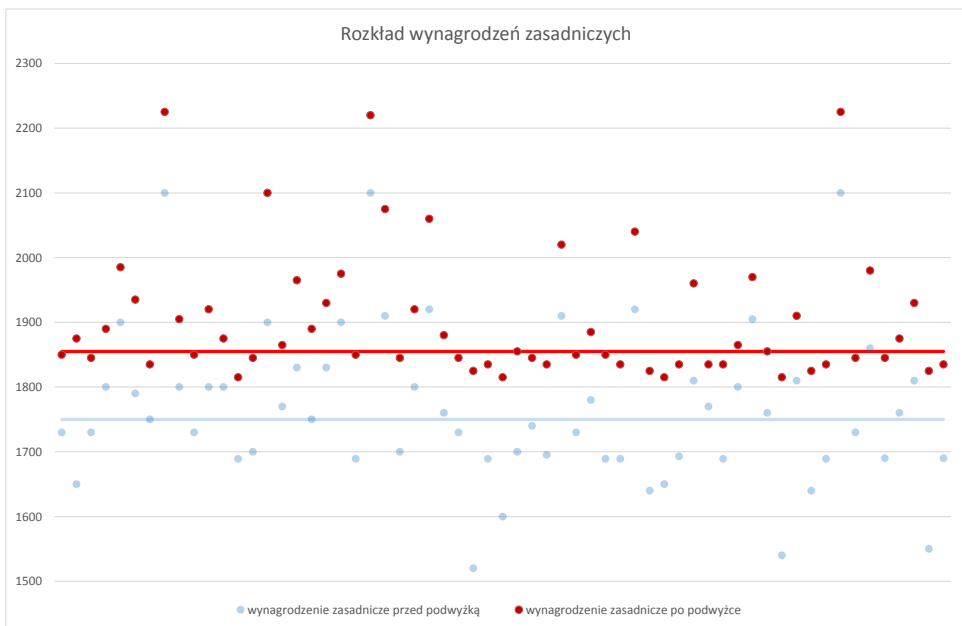


Stanowisko	Mediana w Spółce przed podwyżką	Mediana w Spółce po podwyżce
ROBOTNIK WYKWALIFIKOWANY	1 750,00	1 855,00

Przedział wynagrodzenia zasadniczego	Liczba osób przed podwyżką	Liczba osób po podwyżce
1500-1550	2	0
1550-1600	1	0
1600-1650	3	0
1650-1700	13	0
1700-1750	10	0
1750-1800	9	0
1800-1850	11	24
1850-1900	1	16
1900-1950	8	7
1950-2000	0	6
2000-2050	0	2
2050-2100	0	2
2100-2150	3	1
2200-2250	0	3
Suma	61	61

Średnia podwyżka	Średnie odchylenie od mediany w dół przed podwyżką	Średnie odchylenie od mediany w dół po podwyżce
135,97	-74,10	-19,14

Przedział odchylenia od mediany w Spółce	Liczba osób przed podwyżką	Liczba osób po podwyżce
<-300	0	0
-300--250	0	0
-250--200	2	0
-200--150	1	0
-150--100	3	0
-100--50	13	0
-50-0	10	29
0-50	9	11
50-100	11	7
100-150	1	6
150-200	8	2
200-250	0	3
250-300	0	0
>300	3	3
Suma	61	61

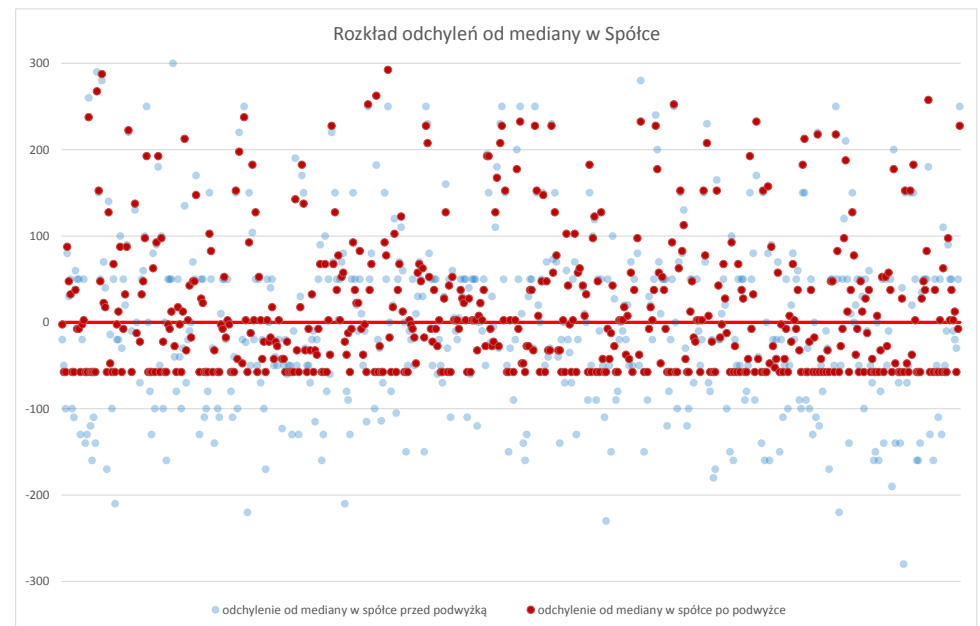
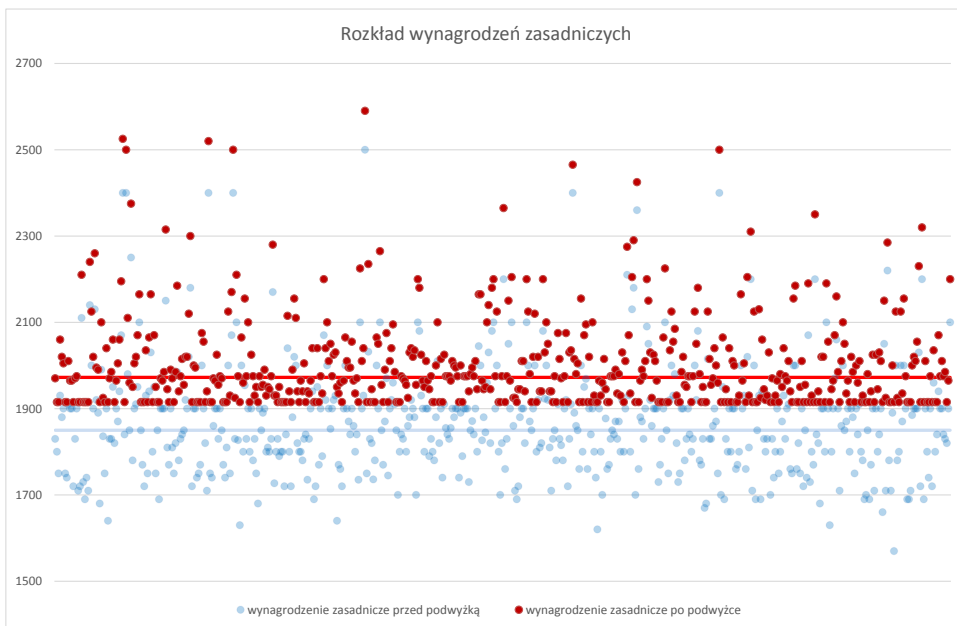


Stanowisko	Mediana w Spółce przed podwyżką	Mediana w Spółce po podwyżce
RZEMIEŚLNIK	1 850,00	1 972,50

Przedział wynagrodzenia zasadniczego	Liczba osób przed podwyżką	Liczba osób po podwyżce
1550-1600	1	0
1600-1650	5	0
1650-1700	18	0
1700-1750	53	0
1750-1800	58	0
1800-1850	121	0
1850-1900	58	0
1900-1950	130	208
1950-2000	18	129
2000-2050	35	88
2050-2100	13	33
2100-2150	15	25
2150-2200	4	23
2200-2250	6	17
2250-2300	1	6
2300-2350	0	4
2350-2400	1	3
2400-2450	6	1
2450-2500	0	1
2500-2550	1	5
2550-2600	0	1
Suma	544	544

Średnia podwyżka	Średnie odchylenie od mediany w dot przed podwyżką	Średnie odchylenie od mediany w dot po podwyżce
133,40	-77,47	-41,99

Przedział odchylenia od mediany w Spółce	Liczba osób przed podwyżką	Liczba osób po podwyżce
<-300	0	0
-300--250	1	0
-250--200	5	0
-200--150	18	0
-150--100	53	0
-100--50	58	147
-50-0	121	125
0-50	58	122
50-100	130	57
100-150	18	20
150-200	35	27
200-250	13	20
250-300	16	7
>300	18	19
Suma	544	544

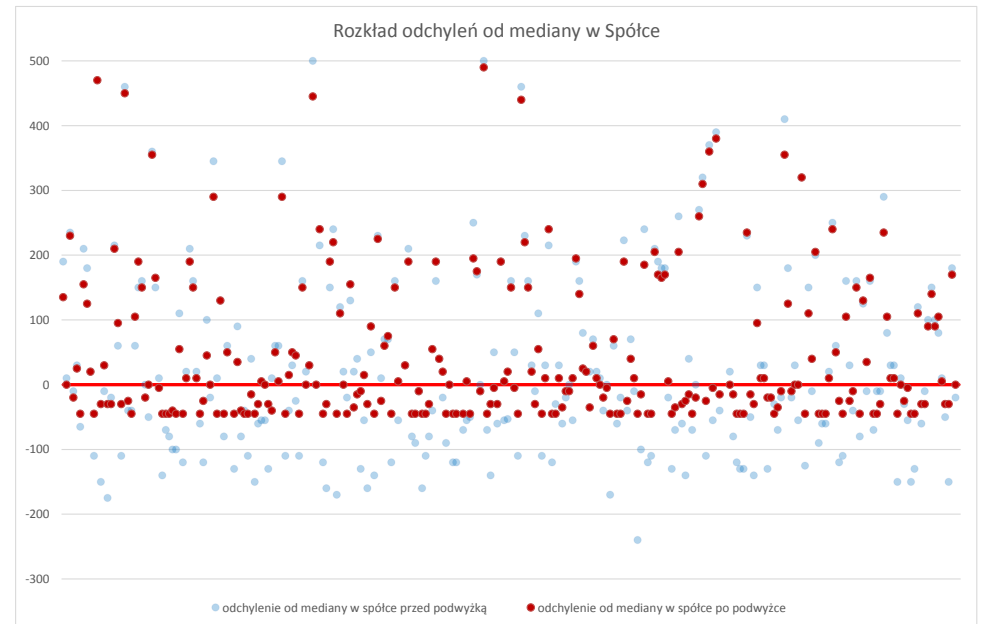
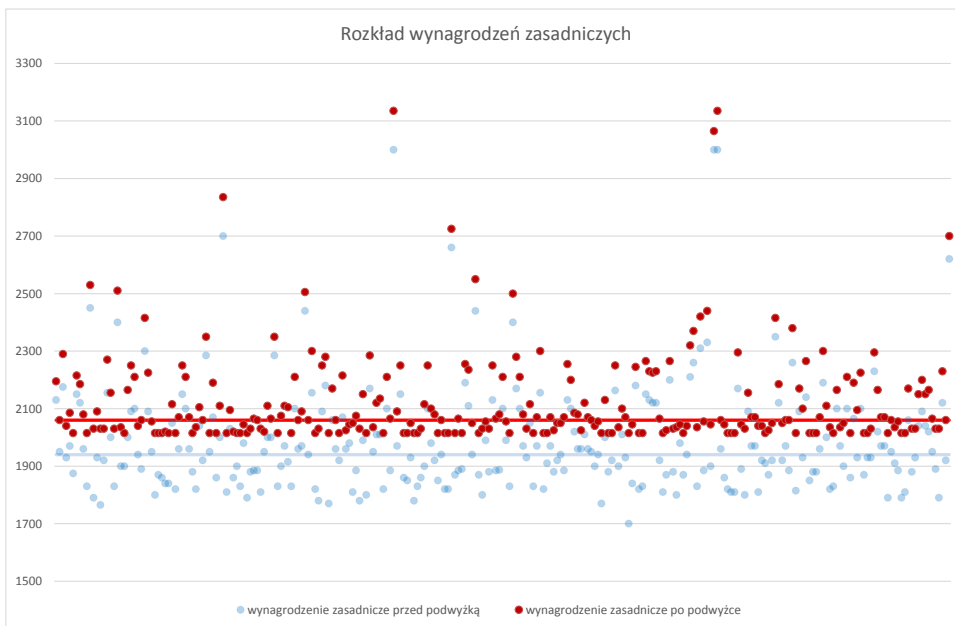


Stanowisko	Mediana w Spółce przed podwyżką	Mediana w Spółce po podwyżce
SPECJALISTA ELEKTROMONTER	1 940,00	2 060,00

Przedział wynagrodzenia zasadniczego	Liczba osób przed podwyżką	Liczba osób po podwyżce
1700-1800	12	0
1800-1900	80	0
1900-2000	80	0
2000-2100	31	169
2100-2200	38	33
2200-2300	7	38
2300-2400	4	8
2400-2500	5	4
2500-2600	0	5
2600-2700	2	0
2700-2800	1	2
2800-2900	0	1
3000-3100	3	1
3100-3200	0	2
Suma	263	263

Średnia podwyżka	Średnie odchylenie od mediany w dół przed podwyżką	Średnie odchylenie od mediany w dół po podwyżce
136,54	-80,02	-33,44

Przedział odchylenia od mediany w Spółce	Liczba osób przed podwyżką	Liczba osób po podwyżce
-250-200	1	0
-200-150	6	0
-150-100	40	0
-100-50	41	0
-50-0	38	122
0-50	43	52
50-100	18	16
100-150	10	14
150-200	27	26
200-250	15	13
250-300	5	3
300-350	4	2
350-400	3	4
400-450	1	2
450-500	4	3
>500	7	6
Suma	263	263

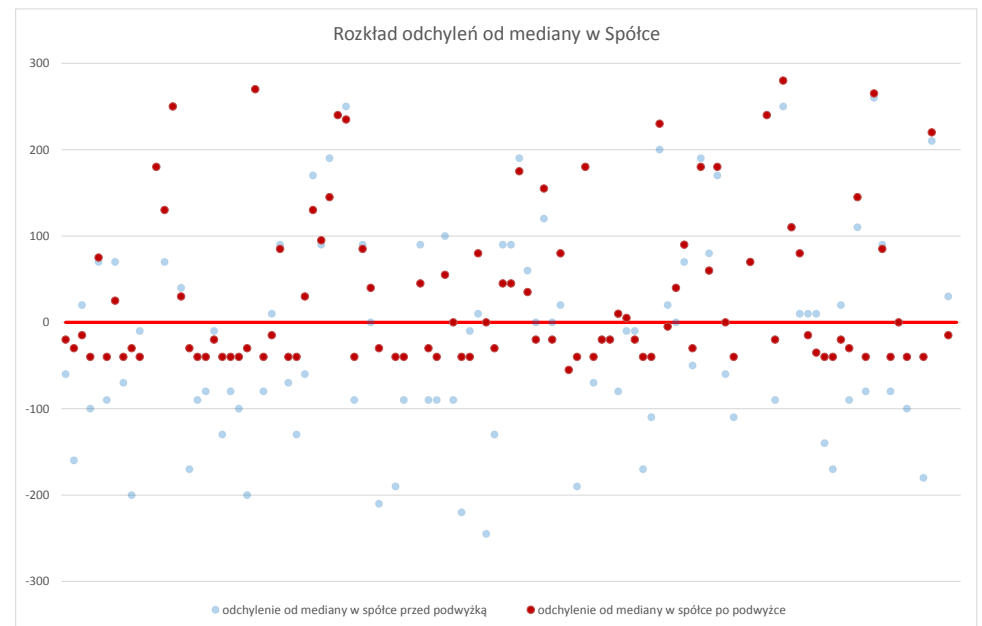
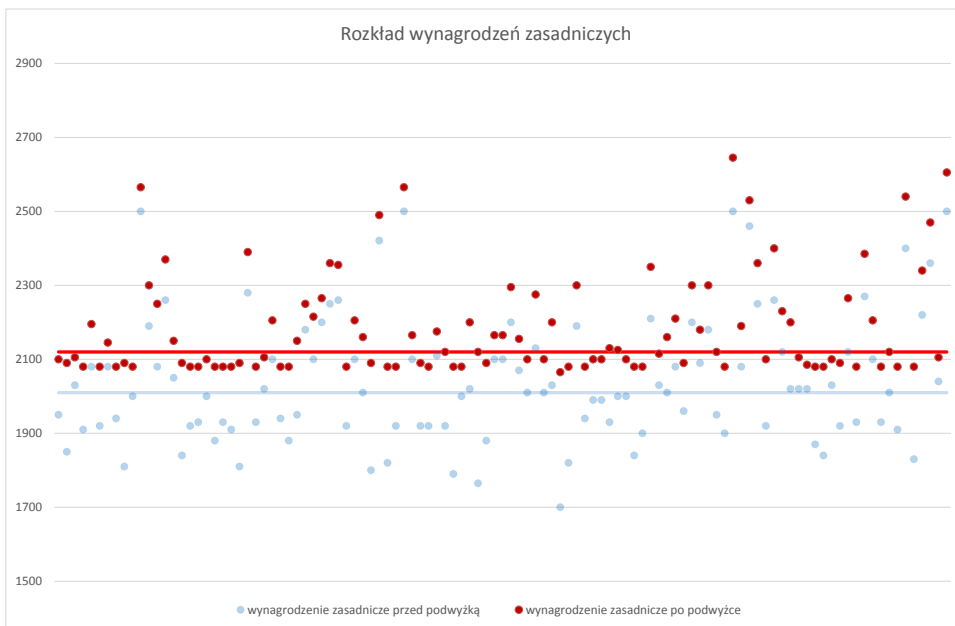


Stanowisko	Mediana w Spółce przed podwyżką	Mediana w Spółce po podwyżce
SPECJALISTA MECHANIK	2 010,00	2 120,00

Przedział wynagrodzenia zasadniczego	Liczba osób przed podwyżką	Liczba osób po podwyżce
1700-1750	1	0
1750-1800	2	0
1800-1850	9	0
1850-1900	5	0
1900-1950	23	0
1950-2000	6	0
2000-2050	20	0
2050-2100	8	40
2100-2150	11	21
2150-2200	4	12
2200-2250	5	9
2250-2300	7	6
2300-2350	0	5
2350-2400	1	7
2400-2450	2	1
2450-2500	1	2
2500-2550	4	2
2550-2600	0	2
2600-2650	0	2
Suma	109	109

Średnia podwyżka	Średnie odchylenie od mediany w dół przed podwyżką	Średnie odchylenie od mediany w dół po podwyżce
143,39	-107,55	-32,69

Przedział odchylenia od mediany w Spółce	Liczba osób przed podwyżką	Liczba osób po podwyżce
<-300	1	0
-300--250	0	0
-250--200	3	0
-200--150	9	0
-150--100	6	0
-100--50	24	1
-50-0	8	53
0-50	16	15
50-100	14	12
100-150	4	5
150-200	7	6
200-250	4	5
250-300	5	4
>300	8	8
Suma	109	109

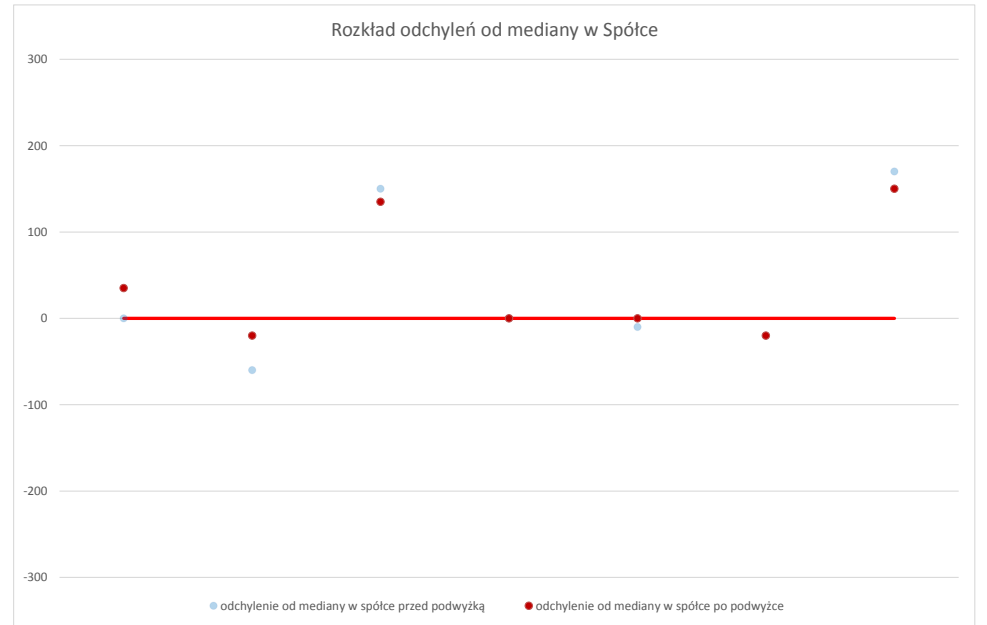
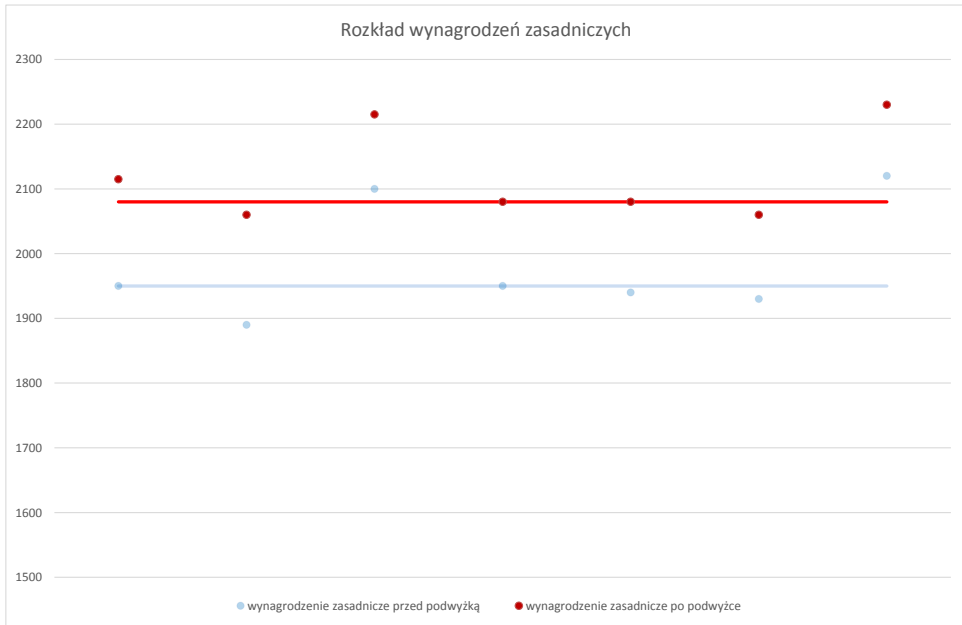


Stanowisko	Mediana w Spółce przed podwyżką	Mediana w Spółce po podwyżce
SPECJALISTA OPERATOR	1 950,00	2 080,00

Przedział wynagrodzenia zasadniczego	Liczba osób przed podwyżką	Liczba osób po podwyżce
1850-1900	1	0
1900-1950	2	0
1950-2000	2	0
2050-2100	0	4
2100-2150	2	1
2200-2250	0	2
Suma	7	7

Średnia podwyżka	Średnie odchylenie od mediany w dół przed podwyżką	Średnie odchylenie od mediany w dół po podwyżce
137,14	-30,00	-20,00

Przedział odchylenia od mediany w Spółce	Liczba osób przed podwyżką	Liczba osób po podwyżce
<-300	0	0
-300--250	0	0
-250--200	0	0
-200--150	0	0
-150--100	0	0
-100--50	1	0
-50-0	2	2
0-50	2	3
50-100	0	0
100-150	0	1
150-200	2	1
200-250	0	0
250-300	0	0
>300	0	0
Suma	7	7

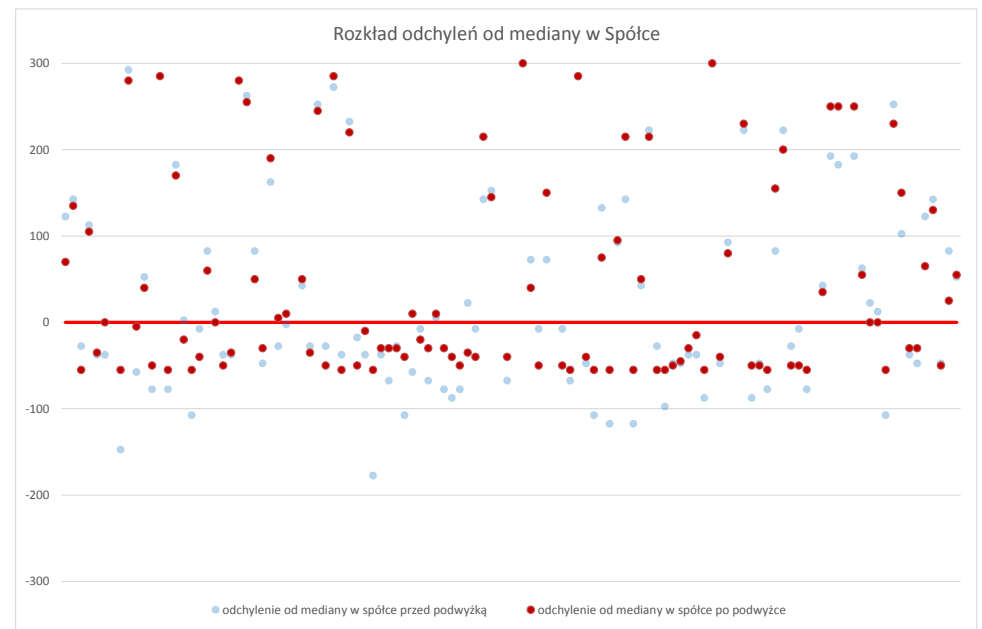
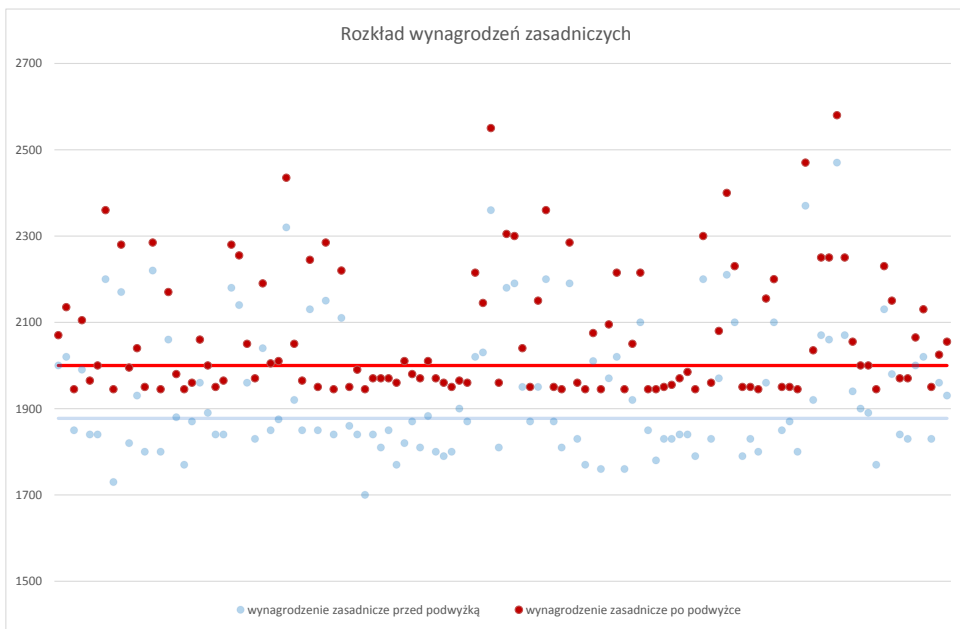


Stanowisko	Mediana w Spółce przed podwyżką	Mediana w Spółce po podwyżce
SPECJALISTA RZEMIEŚLNIK	1 877,50	2 000,00

Przedział wynagrodzenia zasadniczego	Liczba osób przed podwyżką	Liczba osób po podwyżce
1700-1750	2	0
1750-1800	10	0
1800-1850	30	0
1850-1900	19	0
1900-1950	8	16
1950-2000	10	39
2000-2050	9	12
2050-2100	4	11
2100-2150	7	4
2150-2200	6	5
2200-2250	5	8
2250-2300	0	9
2300-2350	1	3
2350-2400	2	2
2400-2450	0	2
2450-2500	1	1
2550-2600	0	2
Suma	114	114

Średnia podwyżka	Średnie odchylenie od mediany w dół przed podwyżką	Średnie odchylenie od mediany w dół po podwyżce
130,94	-56,36	-42,45

Przedział odchylenia od mediany w Spółce	Liczba osób przed podwyżką	Liczba osób po podwyżce
<-300	0	0
-300--250	0	0
-250--200	0	0
-200--150	1	0
-150--100	7	0
-100--50	16	16
-50-0	33	39
0-50	9	12
50-100	11	11
100-150	9	4
150-200	6	5
200-250	4	8
250-300	5	11
>300	13	8
Suma	114	114

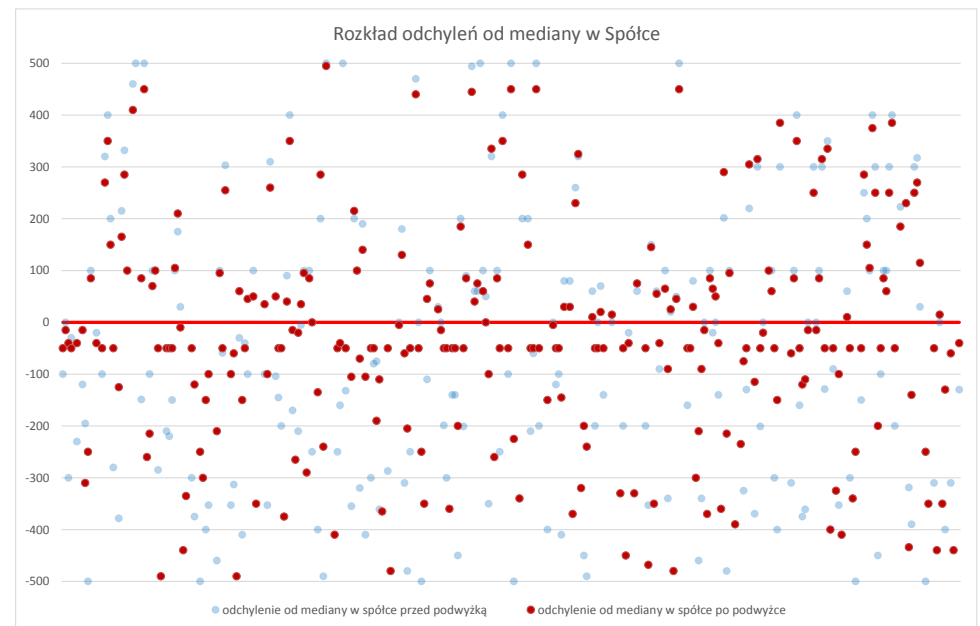
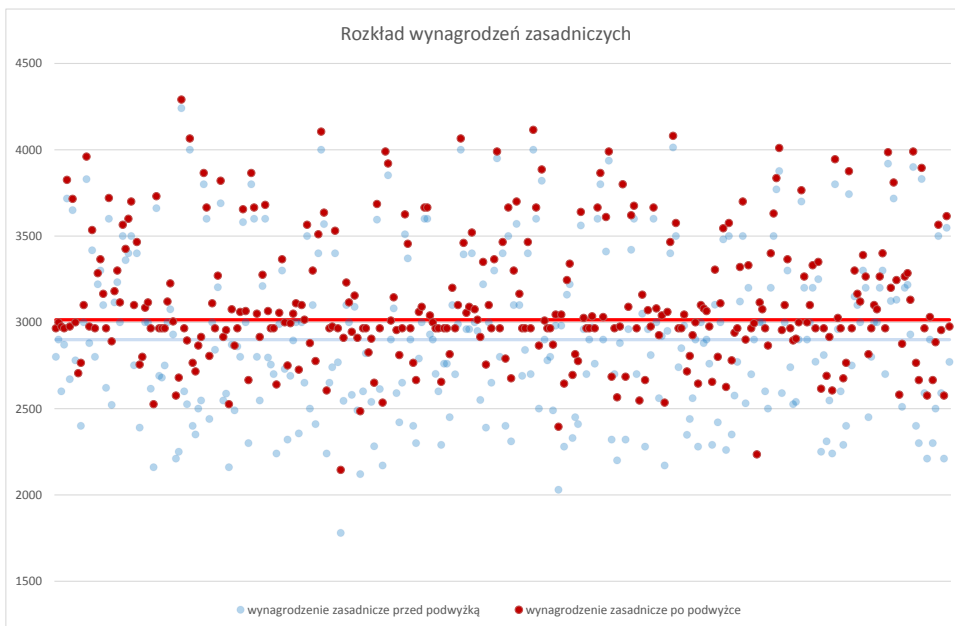


Stanowisko	Mediana w Spółce przed podwyżką	Mediana w Spółce po podwyżce
SPECJALISTA	2 900,00	3 015,00

Przedział wynagrodzenia zasadniczego	Liczba osób przed podwyżką	Liczba osób po podwyżce
<2100	2	0
2100-2200	5	1
2200-2300	18	1
2300-2400	16	1
2400-2500	18	1
2500-2600	29	10
2600-2700	20	22
2700-2800	28	16
2800-2900	22	20
2900-3000	31	78
3000-3100	27	43
3100-3200	14	26
3200-3300	15	14
3300-3400	9	16
3400-3500	12	9
3500-3600	16	10
3600-3700	13	20
3700-3800	5	7
3800-3900	10	11
3900-4000	5	8
4000-4100	5	4
4100-4200	0	2
4200-4300	1	1
Suma	321	321

Średnia podwyżka	Średnie odchylenie od mediany w dół przed podwyżką	Średnie odchylenie od mediany w dół po podwyżce
196,67	-355,51	-171,39

Przedział odchylenia od mediany w Spółce	Liczba osób przed podwyżką	Liczba osób po podwyżce
<-500	41	4
-500-450	12	5
-450-400	6	7
-400-350	18	8
-350-300	11	13
-300-250	9	6
-250-200	11	14
-200-150	12	4
-150-100	16	16
-100-50	14	13
-50-0	8	70
0-50	17	19
50-100	14	26
100-150	23	10
150-200	4	6
200-250	12	4
250-300	2	13
300-350	14	6
350-400	1	7
400-450	6	3
450-500	11	5
>500	59	62
Suma	321	321

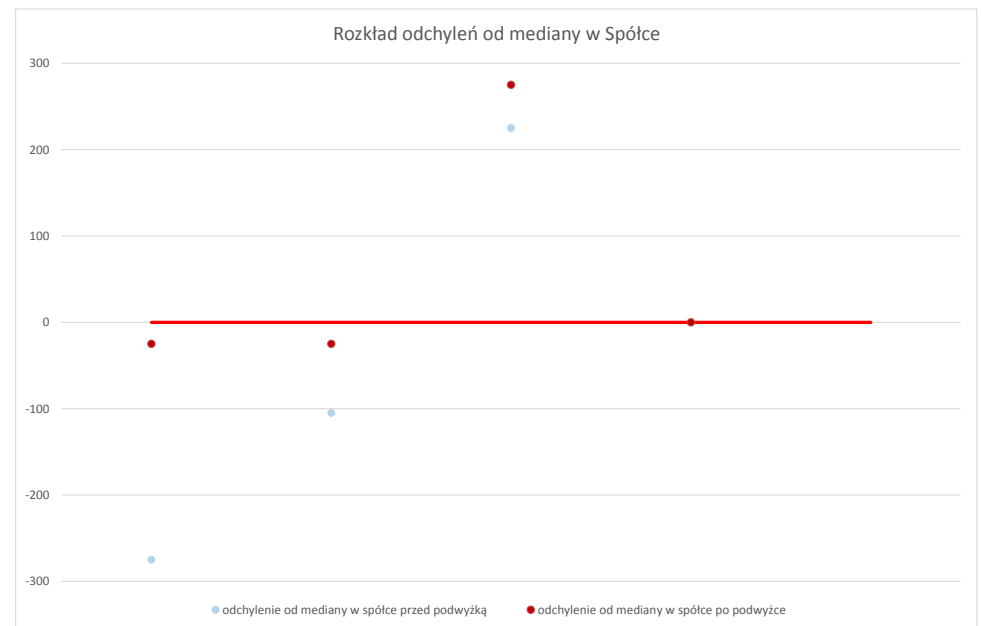
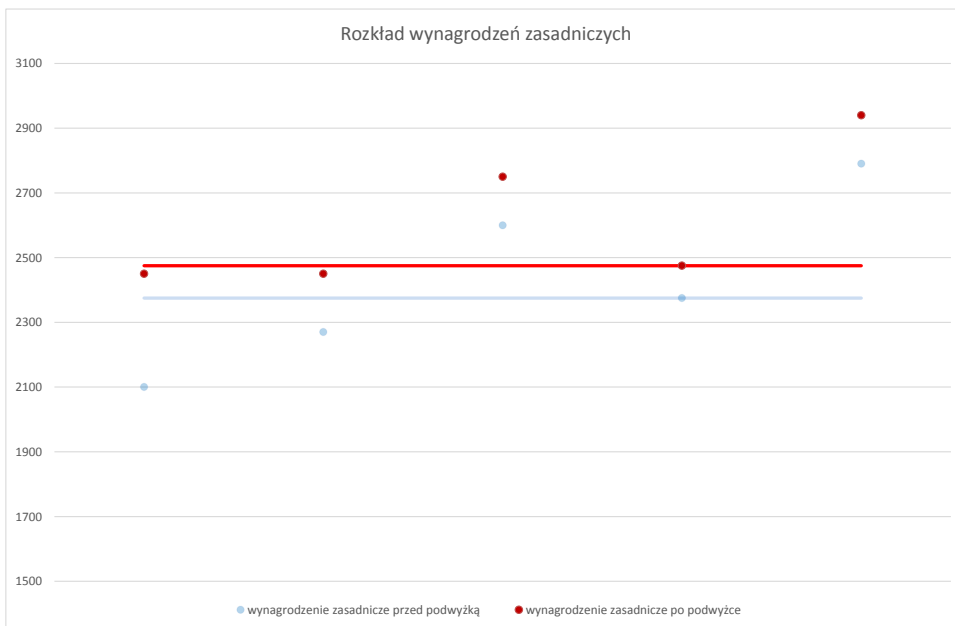


Stanowisko	Mediana w Spółce przed podwyżką	Mediana w Spółce po podwyżce
TOROMISTRZ	2 375,00	2 475,00

Przedział wynagrodzenia zasadniczego	Liczba osób przed podwyżką	Liczba osób po podwyżce
2100-2150	1	0
2250-2300	1	0
2350-2400	1	0
2450-2500	0	3
2600-2650	1	0
2750-2800	1	1
2900-2950	0	1
Suma	5	5

Średnia podwyżka	Średnie odchylenie od mediany w dół przed podwyżką	Średnie odchylenie od mediany w dół po podwyżce
186,00	-190,00	-25,00

Przedział odchylenia od mediany w Spółce	Liczba osób przed podwyżką	Liczba osób po podwyżce
<-300	0	0
-300--250	1	0
-250--200	0	0
-200--150	0	0
-150--100	1	0
-100--50	0	0
-50-0	0	2
0-50	1	1
50-100	0	0
100-150	0	0
150-200	0	0
200-250	1	0
250-300	0	1
>300	1	1
Suma	5	5

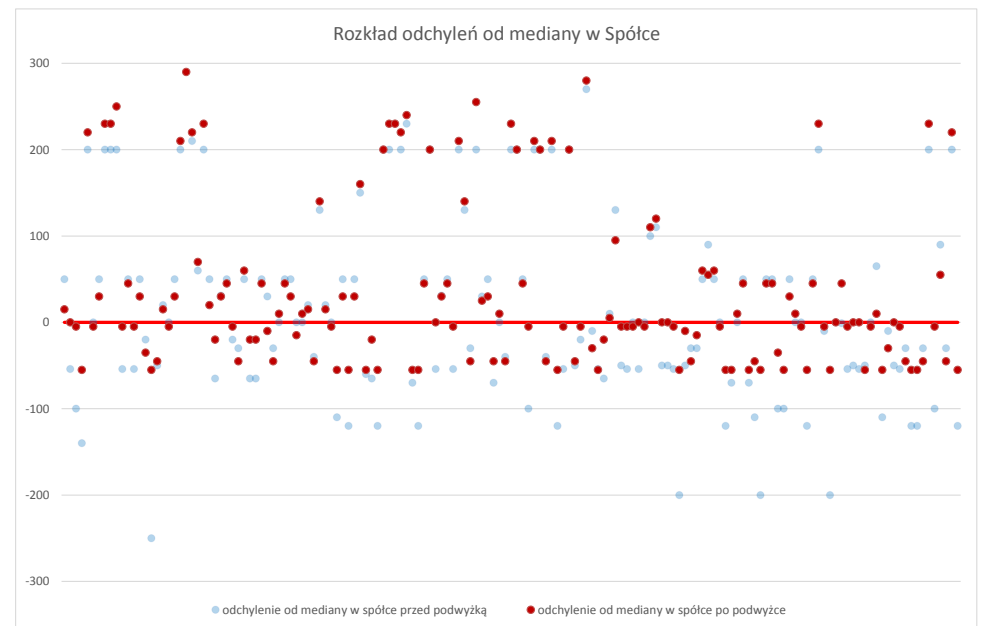
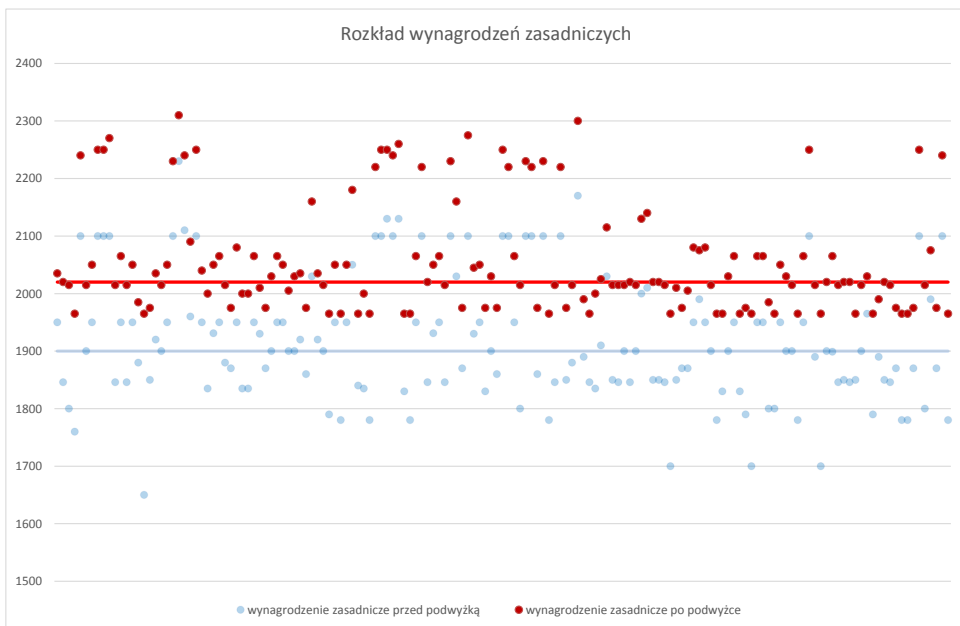


Stanowisko	Mediana w Spółce przed podwyżką	Mediana w Spółce po podwyżce
USTAWIACZ	1 900,00	2 020,00

Przedział wynagrodzenia zasadniczego	Liczba osób przed podwyżką	Liczba osób po podwyżce
1650-1700	1	0
1700-1750	3	0
1750-1800	13	0
1800-1850	28	0
1850-1900	27	0
1900-1950	23	0
1950-2000	28	41
2000-2050	5	54
2050-2100	1	28
2100-2150	24	3
2150-2200	1	3
2200-2250	1	13
2250-2300	0	11
2300-2350	0	2
Suma	155	155

Średnia podwyżka	Średnie odchylenie od mediany w dół przed podwyżką	Średnie odchylenie od mediany w dół po podwyżce
139,17	-71,78	-31,37

Przedział odchylenia od mediany w Spółce	Liczba osób przed podwyżką	Liczba osób po podwyżce
<-300	0	0
-300--250	0	0
-250--200	1	0
-200--150	3	0
-150--100	13	0
-100--50	28	23
-50-0	27	50
0-50	23	44
50-100	28	7
100-150	5	4
150-200	1	1
200-250	24	22
250-300	1	4
>300	1	0
Suma	155	155



Stanowisko	Mediana w Spółce przed podwyżką	Mediana w Spółce po podwyżce
ZWROTNICZY	1 705,00	1 830,00

Przedział wynagrodzenia zasadniczego	Liczba osób przed podwyżką	Liczba osób po podwyżce
1600-1650	1	0
1650-1700	2	0
1700-1750	12	0
1750-1800	4	2
1800-1850	1	10
1850-1900	1	3
1900-1950	1	4
1950-2000	0	1
2000-2050	0	2
Suma	22	22

Średnia podwyżka	Średnie odchylenie od mediany w dół przed podwyżką	Średnie odchylenie od mediany w dół po podwyżce
130,73	-10,64	-31,25

Przedział odchylenia od mediany w Spółce	Liczba osób przed podwyżką	Liczba osób po podwyżce
<-300	0	0
-300-250	0	0
-250-200	0	0
-200-150	0	0
-150-100	0	0
-100-50	1	0
-50-0	10	4
0-50	5	11
50-100	3	2
100-150	2	3
150-200	1	2
200-250	0	0
250-300	0	0
>300	0	0
Suma	22	22

